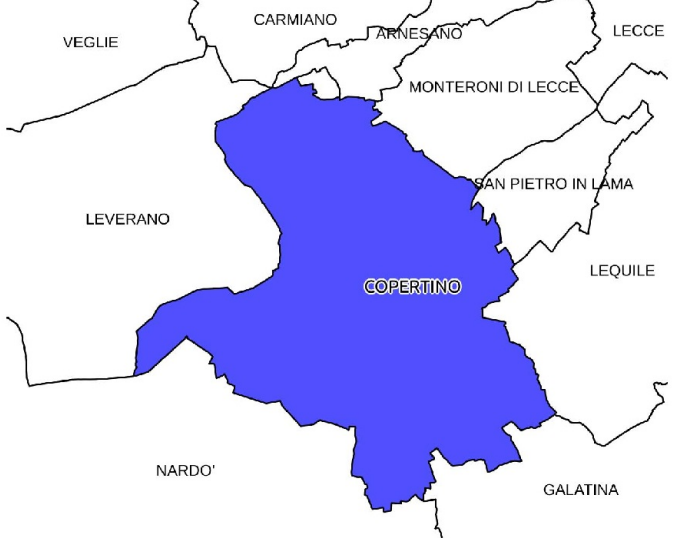


**COMUNE DI COPERTINO**  
 Provincia di Lecce  
**Piano Comunale di Protezione Civile**  
 Aggiornamento  
 Regione Puglia O.P.C.M. 3606/07



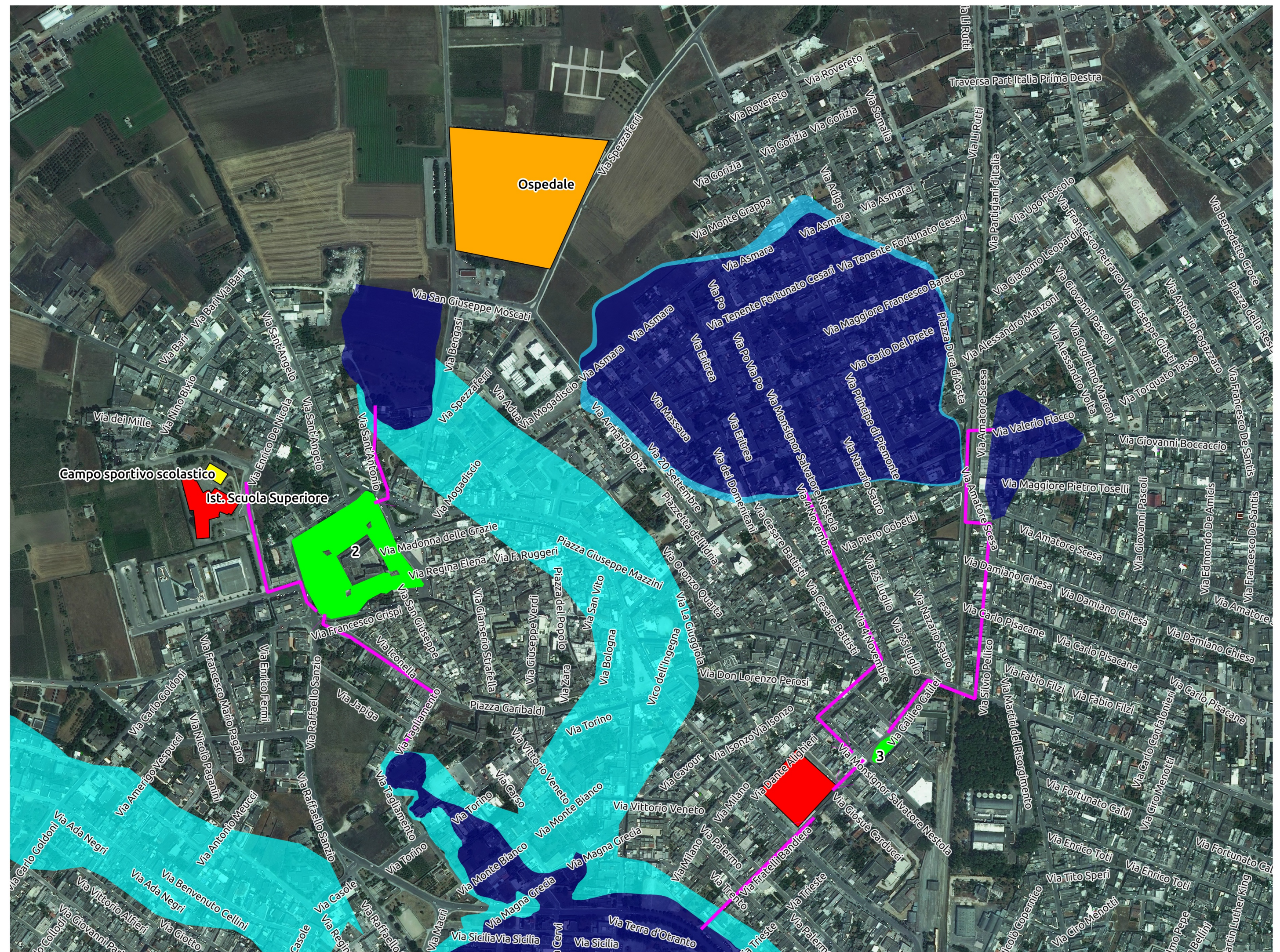
**SCENARIO DI RISCHIO E MODELLO DI INTERVENTO**  
TAV. 9.1

Scala 1:5000 Luglio 2013

Com. del Corpo di Polizia Locale  
Dott.ssa Serenella Maria Giangrande

Il Sindaco  
Avv. Giuseppe Rosafio

Il tecnico  
Dott.ssa Dorian Macchia



**Rischio di inondazione (PAI perimetrazione 2012)**

- R2
- R3
- R4

**Vie di fuga**

**STRUTTURE DI EMERGENZA**

- AREE DI ATTESA
- AREA DI ACCOGLIENZA
- AREA SOCCORSO E MEZZI
- PUNTO MEDICO AVANZATO

**Ortofoto Regione Puglia 2011**

Sistema di Riferimento WGS 84 / UTM zone 33N N

**Aree di attesa:**

**N° 2 - Area verde Castello**

**N° 3 - Piazza Libertà**

**Aree di accoglienza:**

**Scuola elementare via Tenente Colaci**

**Ist. scuola superiore Don Tonino Bello**

**Aree soccorso e mezzi:**

**Campo sportivo scolastico**

