



Comune di Copertino
Provincia di Lecce

Interventi edilitizi di manutenzione straordinaria per il
rifacimento dei servizi igienici a piano terra Istituto Scolastico
1° Polo "Gianserio Stratella" in via Ten. G. Colaci, 65

PROGETTO ESECUTIVO

Elaborato : Lay-Out di Cantiere

RAPP. : 1: 200

DATA

TAVOLA n° 9

Progettista:

Arch. M. CARROZZO

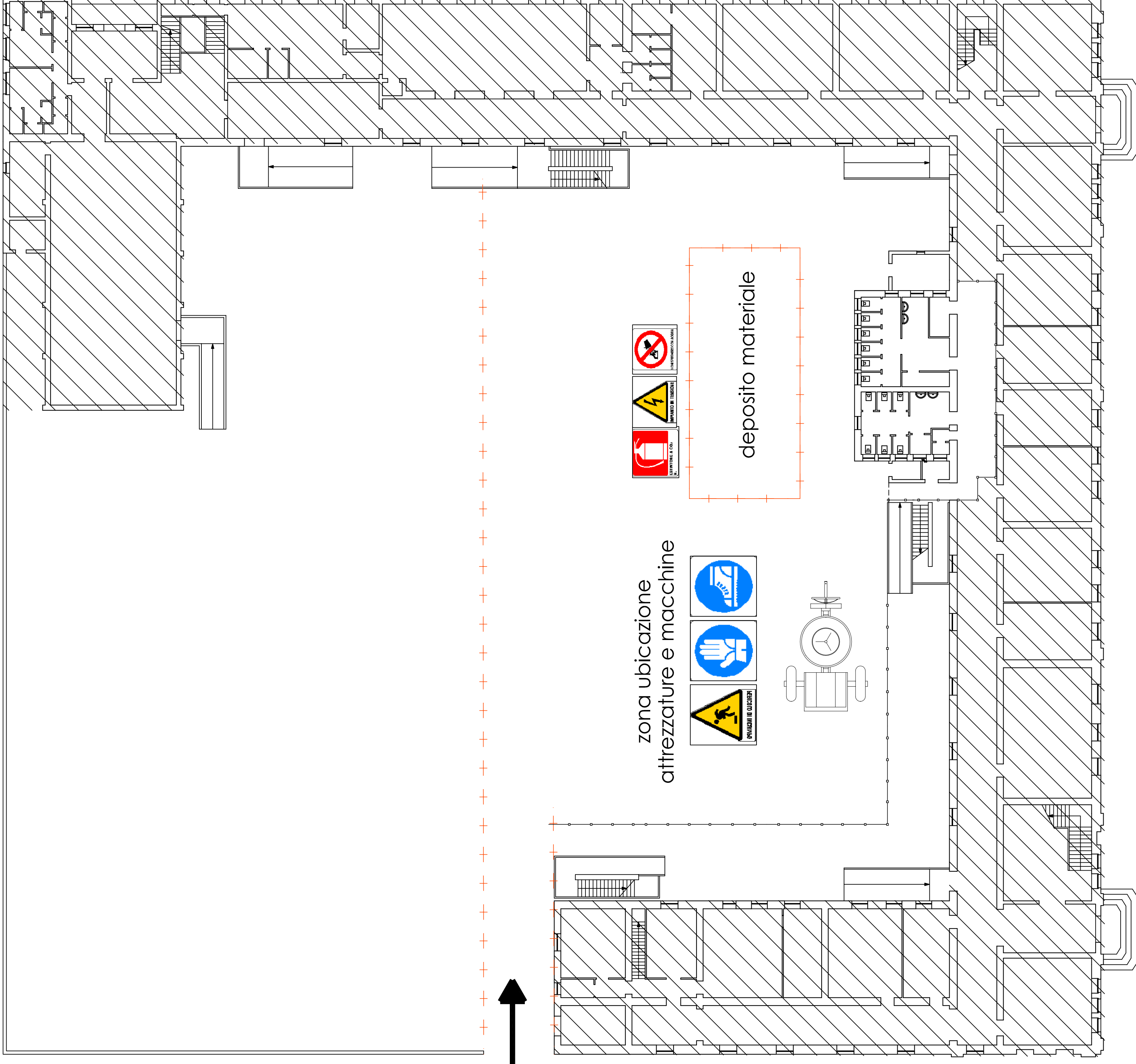
Collaboratore tecnico - amministrativo

Geom. M. Manfieri

Via Dante

VIETATO L'ACCESSO AL PERSONALE NON AUTORIZZATO

INGRESSO CANTIERE



zona ubicazione
attrezzature e macchine

deposito materiale

SEGNALETICA	
AVVERTIMENTO	DIVIETO
ANTINCENDIO/SOCOORSO	
PRESCRIZIONE	
SEGNALETICA GESTUALE	

Parte non interessata
dal cantiere



LEGENDA

	DELIMITAZIONE IN PASTICA ROSSO/BIANCO
	DEPOSITO TEMPORANEO DI MATERIALE
	PANNELLATURA METALLICA DI SEPARAZIONE