



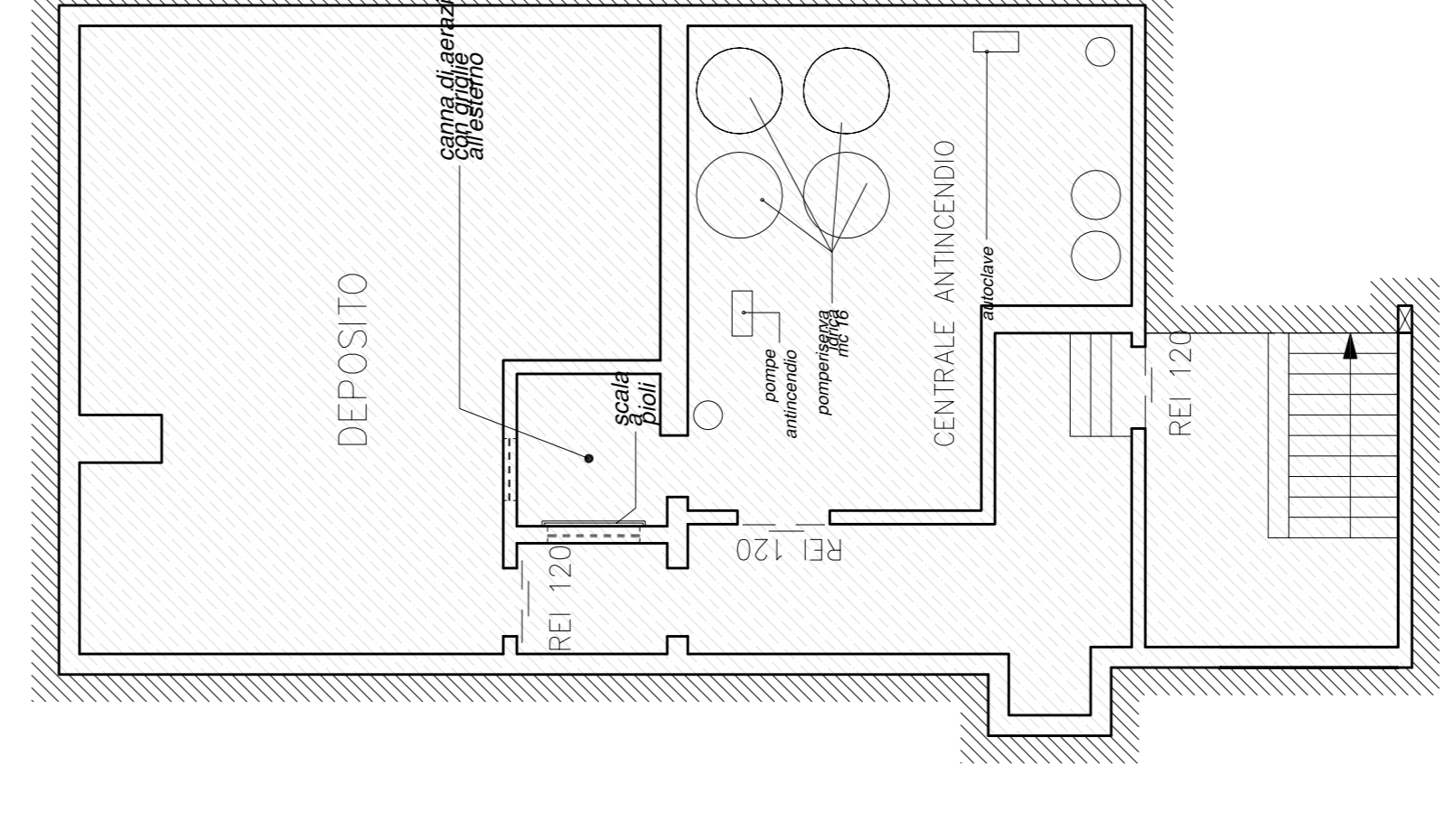
COMUNE DI COPERTINO
 PROVINCIA DI LECCO

OGGETTO: Programma straordinario stralzo di interventi urgenti sul patrimonio edilizio esistente, alla luce della legge n. 47 del 28/2/2009 e della legge n. 44 del 28/2/2009, per la realizzazione di interventi di manutenzione ordinaria e straordinaria, nonché non strutturali, degli edifici comunali.
DELIBERA C.I.P.E. N. 8/2012 - G.O.R. N. 88 DEL 14/04/2012

Edificio scolastico - Scuola Media di Via Regina Isabella

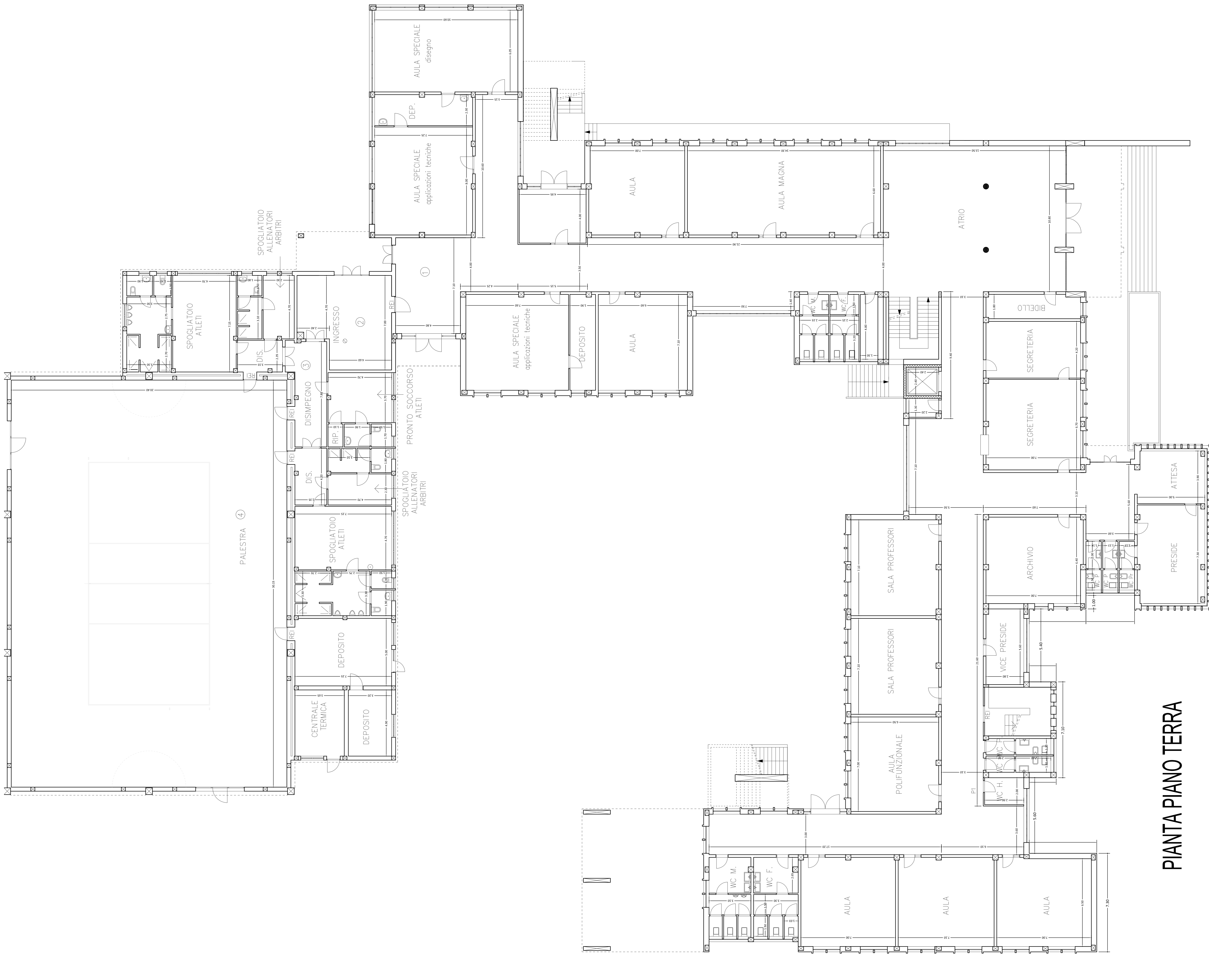
PROGETTO ESECUTIVO

TAV. 2	PIANTE DELLO STATO DI FATTO
SCALA	1:100
DATA	APRILE 2015
R.U.P.	Geom. Sandro FAGIANO
Progettista	Ing. Rocco Maurizio ZACCHIO
Collaboratore	Geom. Luca Conte



PIANTA PIANO INTERRATO

Parte non soggetta ad intervento



PIANTA PIANO TERRA



PIANTA PIANO PRIMO



PIANTA PIANO COPERTURE