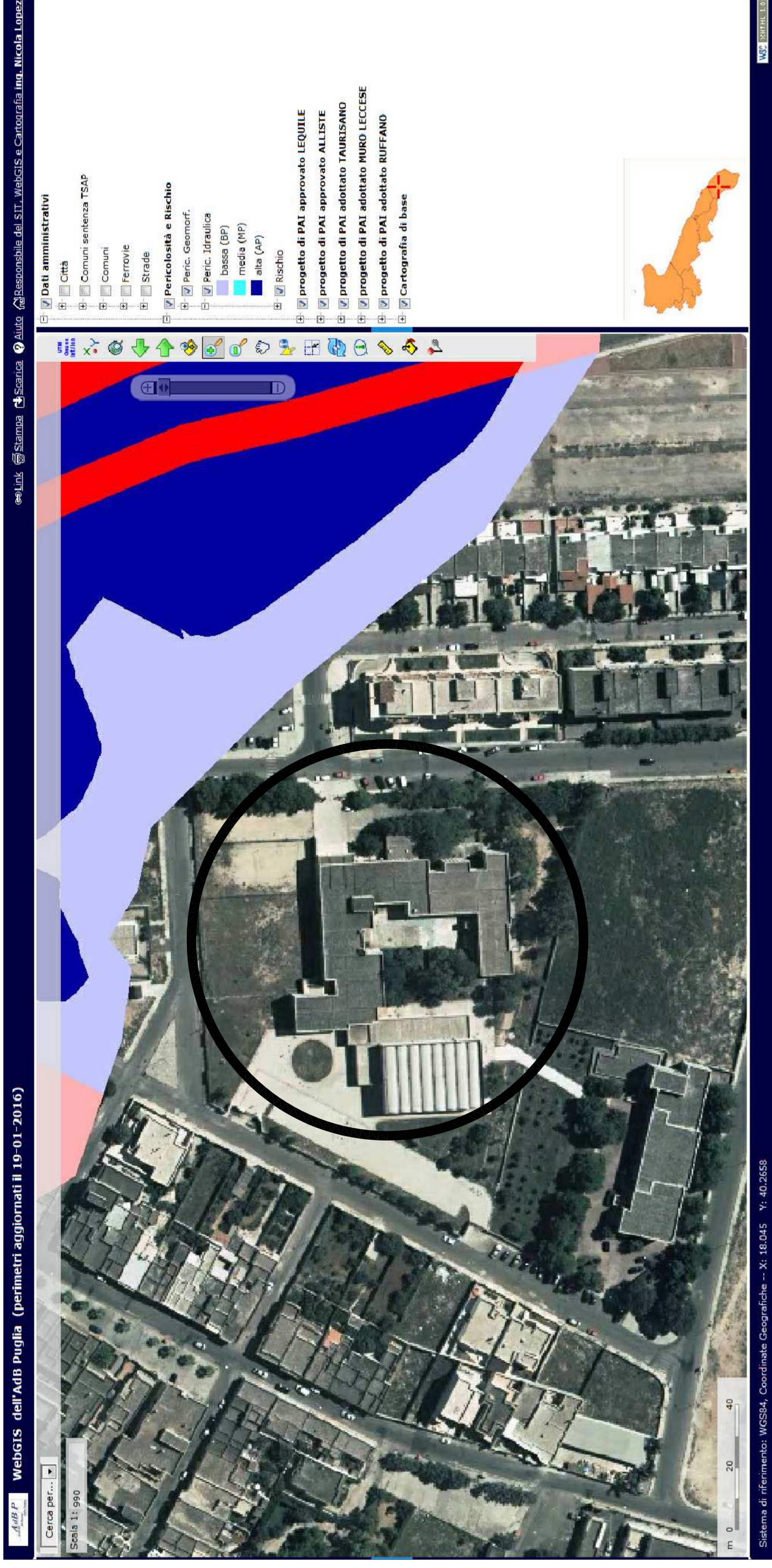
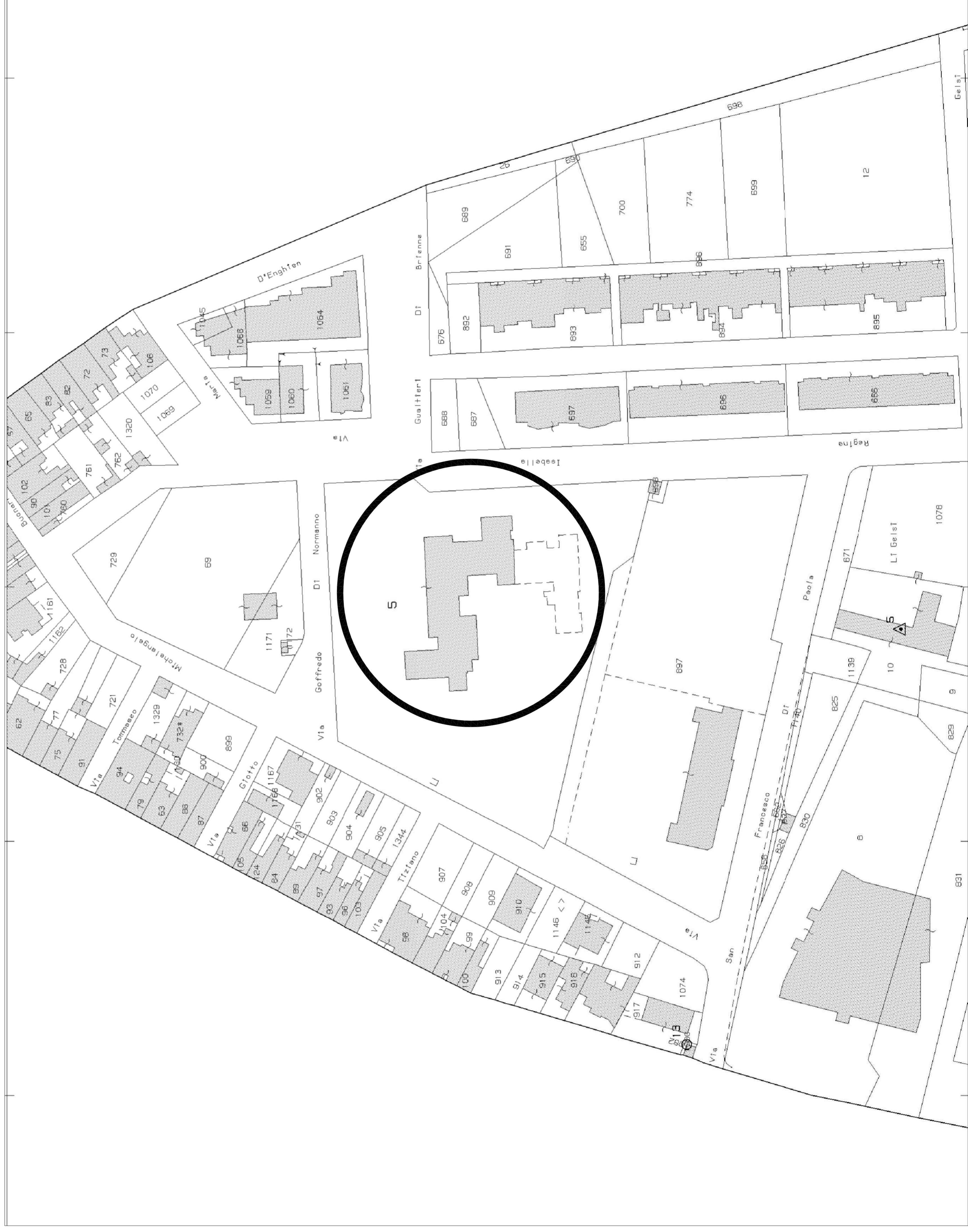


ESTRATTO C.T.R. PUGLIA
SCALA 1:1000



ESTRATTO P.A.I.
SCALA 1:1000



ESTRATTO CATASTALE
SCALA 1:500



COMUNE DI COPERTINO
PROVINCIA DI LECCE

OGGETTO: Programma straordinario stralcio di interventi urgenti sul patrimonio scolastico finalizzati alla messa in sicurezza e alla prevenzione e riduzione del rischio, commesso alla vulnerabilità degli elementi, anche non strutturali, degli edifici scolastici.
DELIBERA C.I.P.E. N. 6/2012 - G.U.R.I. N. 88 DEL 14/04/2012

Edificio Scolastico - Scuola Media di Via Regina Isabella

PROGETTO ESECUTIVO

TAV. 1	INQUADRAMENTO URBANISTICO E TERRITORIALE
SCALA	1:1000 - 1:500
DATA	APRILE 2016
R.U.P.	Geom. Sandro PAGANO
Progettista	Ing. Rocco MAURIZIO ZACHEO
Collaboratore	Geom. Luca Conte