



COMUNE DI COPERTINO
PROVINCIA DI LECCE

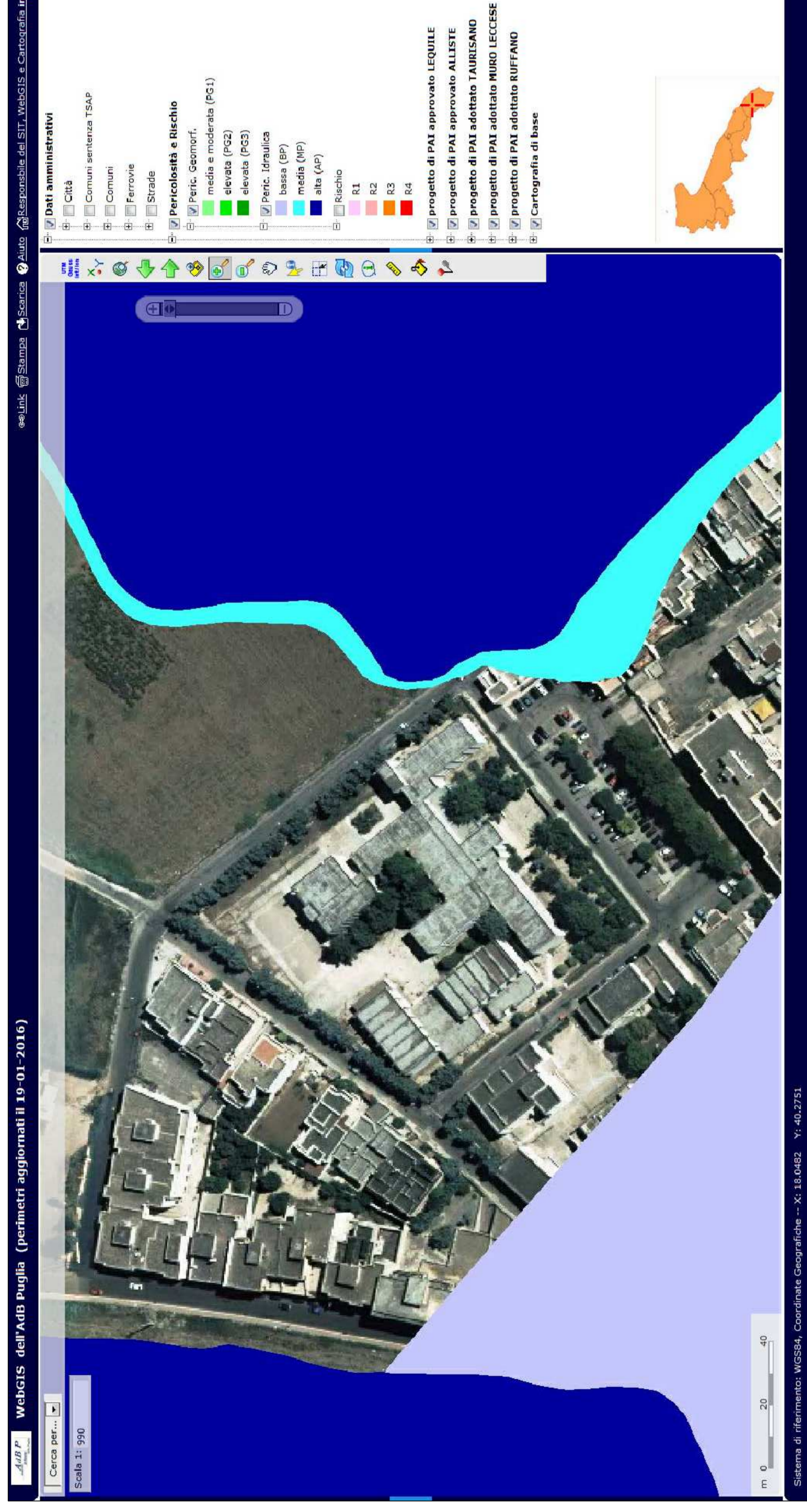
OGGETTO: Programma straordinario stralcio di interventi urgenti sul patrimonio scolastico finalizzati alla messa in sicurezza e alla prevenzione e riduzione del rischio, commesso alla vulnerabilità degli elementi, anche non strutturali, degli edifici scolastici.
DELIBERA C.I.P.E. N. 6/2017 - G.U.R.I. N. 88 DEL 14/04/2012

Edificio Scolastico - Scuola Media di Via Magnifico

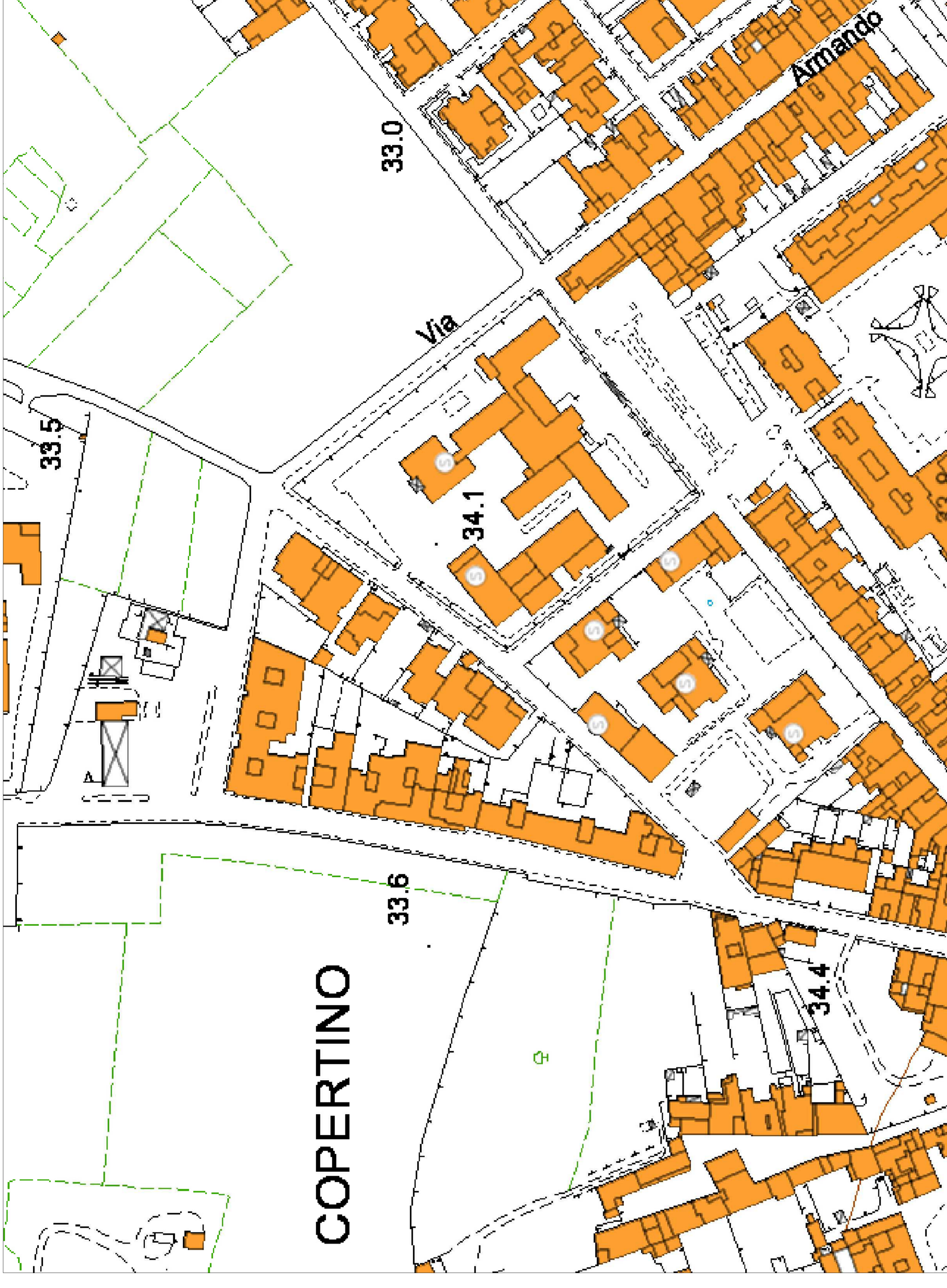
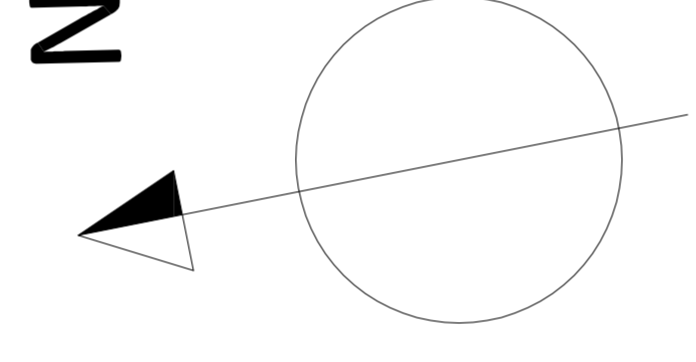
PROGETTO ESECUTIVO

TAV. 1 INQUADRAMENTO URBANISTICO E TERRITORIALE
SCALA 1:1000 ; 1:500
DATA APRILE 2016

R.U.P. Geom. Sandro PAGANO
Progettista Ing. Rocco MAURIZIO ZACHEO
Collaboratore Geom. Luca Conte



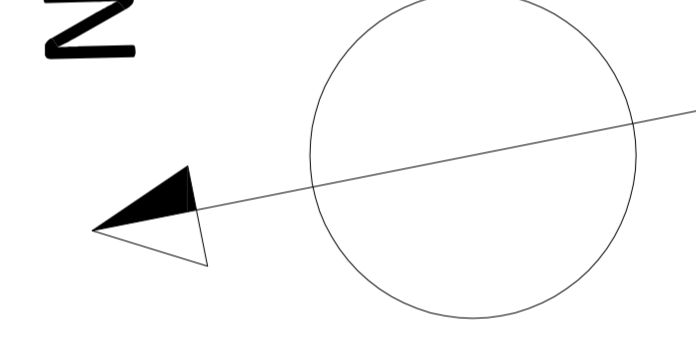
ESTRATTO P.A.I.
SCALA 1:1000



ESTRATTO C.T.R. PUGLIA
SCALA 1:1000



ESTRATTO CATASTALE
SCALA 1:500



ESTRATTO PRG - ZONA F2
SCALA 1:1000

