



CITTA' DI COPERTINO PUG

PIANO URBANISTICO GENERALE
Legge Regionale 27 luglio 2001 n.20
DPP -DOCUMENTO PROGRAMMATICO PRELIMINARE

ELABORATI DEL SISTEMA DELLE CONOSCENZE
SISTEMA TERRITORIALE DI AREA VASTA

Tav. B3c1
Piano Paesaggistico Territoriale Regionale (PPTR): Scenario di sintesi
RAPPORTO 1:100.000

IL SINDACO
Prof.ssa Sandrina Schito

RESPONSABILE DEL PROCEDIMENTO
Arch. Marina Carrozzo

GRUPPO DI PROGETTAZIONE

COORDINAMENTO

Arch. Nicolangelo Barletti (Barletti Del Grosso & Associati s.r.l.)

PROGETTAZIONE

Barletti del Grosso & Associati s.r.l. (Società incaricata della progettazione)
Metamor Architetti Associati (Coprogettazione e consulenze su incarico della Barletti Del Grosso & Associati s.r.l.)

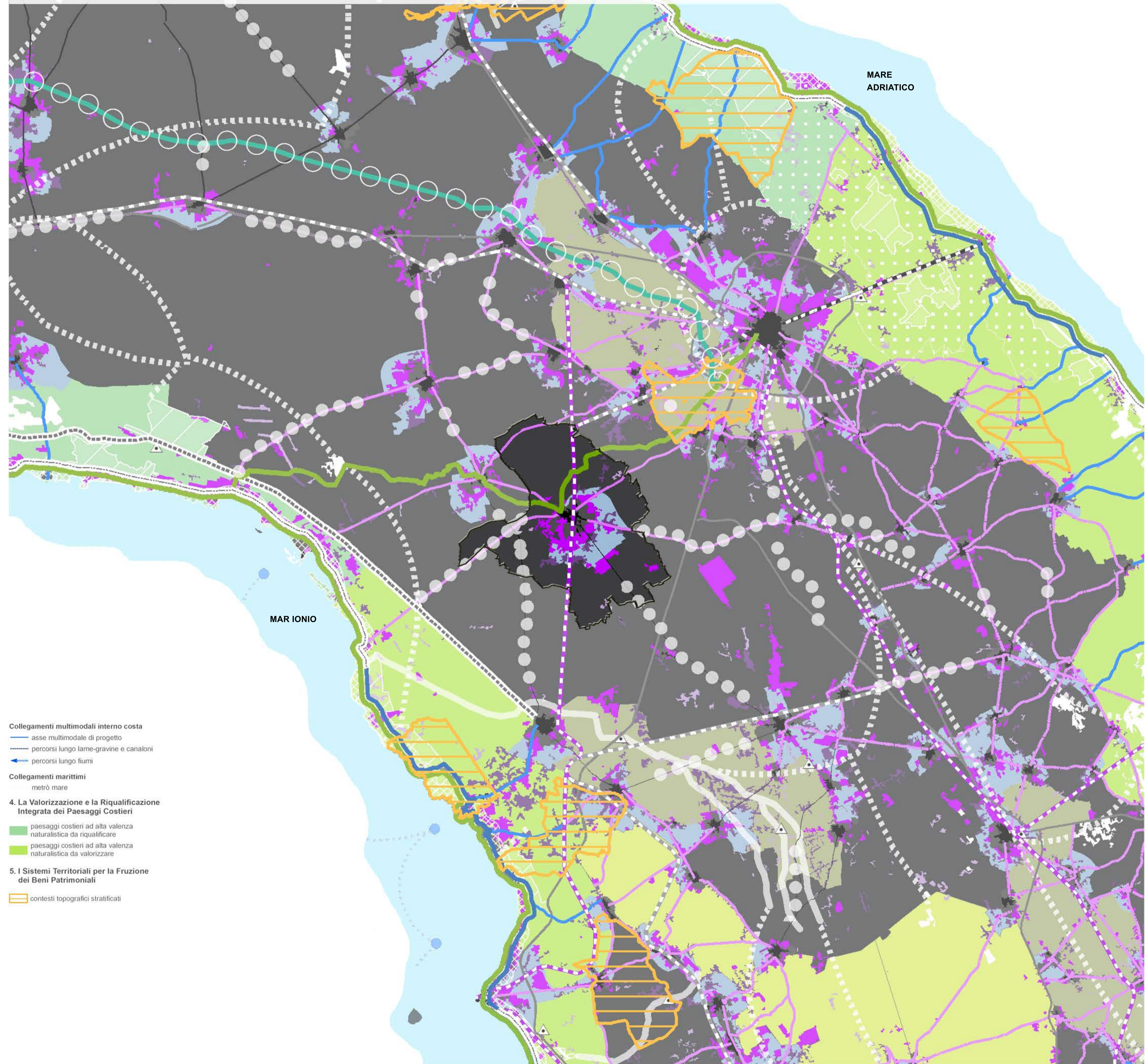
CONSULENZE SPECIALISTICHE

Studio idrogeomorfologico: Geologi Francesco Quarta, Gianluca Seltieri, Antonio Pagliara (Relatori incaricati)
Studio ecologico-agronomico: Studio Silva s.r.l. (Società incaricata)

Adozione: Del. C.C.n. del Approvazione: Del. C.C. n. del

BOZZA LUGLIO 2016

4.2.6 SCENARIO DI SINTESI DEI PROGETTI TERRITORIALI PER IL PAESAGGIO REGIONALE



MARE
ADRIATICO

MAR IONIO

Cartografia tratta dal sito internet
<http://paesaggio.regione.puglia.it/index.php/area-download/16-downloads/220-scenariostrategico2015.html>

Piano Paesaggistico Territoriale Regionale
sezione: 4 Lo scenario strategico - 4.2 Cinque Progetti Territoriali per il paesaggio regionale - Tavole



Confine comunale

1. La Rete Ecologia Regionale

Principali Sistemi di Naturalità

- principale
- secondario

Connessioni ecologiche

- connessione fluviale-naturale, fluviale-residuale, corso d'acqua episodico
- connessione costiera
- connessione terrestre
- aree tampone
- nuclei naturali isolati
- linea dorsale di connessione polivalente
- principali greenways potenziali
- elementi di deframmentazione

2. Il Patto Città - Campagna

- edificato al 1945
- edificato compatto a maglie regolari
- tessuto urbano a maglie larghe
- tessuto discontinuo su maglie regolari
- tessuto lineare a prevalenza produttiva
- piatt. produttiva-commerciale-direzionale
- piatt. turistico-ricettiva-residenziale
- campagna abitata
- campagna urbanizzata
- campagna del "ristretto"
- parco CO2

- parco agricolo multifunzionale di riqualificazione
- parco agricolo multifunzionale di valorizzazione

3. Il Sistema Infrastrutturale per la Mobilità Dolce

Collegamenti su gomma

- strade principali
- strade strutturanti il sistema insediativo (reti di città)
- strade strutturanti il sistema insediativo di interesse paesaggistico
- strada costiera di salvaguardia e valorizzazione paesaggistica
- strada costiera di riqualificazione paesaggistica
- strada di progetto prevista dal Piano dei Trasporti

Collegamenti ciclo - pedonali

- percorsi ciclo-pedonali de "La rete ciclabile del Mediterraneo-Itinerari Pugliesi" (progetto Cyronmed)
- ciclovie de La Greenway dell'acquedotto pugliese
- percorsi ciclo-pedonali de La rete dei tratturi
- connessioni potenziali della viabilità di servizio

Collegamenti ferroviari

- ferrovia regionale
- ferrovie di valenza paesaggistica
- tram

Collegamenti multimodali interno costa

- asse multimodale di progetto
- percorsi lungo lame-gravine e canali
- percorsi lungo fiumi

Collegamenti marittimi

- metrò mare

4. La Valorizzazione e la Riqualificazione Integrata dei Paesaggi Costieri

- paesaggi costieri ad alta valenza naturalistica da riqualificare
- paesaggi costieri ad alta valenza naturalistica da valorizzare

5. I Sistemi Territoriali per la Fruizione dei Beni Patrimoniali

- contesti topografici stratificati