



CITTA' DI COPERTINO PUG

PIANO URBANISTICO GENERALE
Legge Regionale 27 luglio 2001 n.20
DPP -DOCUMENTO PROGRAMMATICO PRELIMINARE

ELABORATI DEL SISTEMA DELLE CONOSCENZE
SISTEMA TERRITORIALE DI AREA VASTA

Tav. B3b2
Piano Paesaggistico Territoriale Regionale (PPTR): Struttura ecosistemica
RAPPORTO 1:100.000

IL SINDACO
Prof.ssa Sandrina Schito

RESPONSABILE DEL PROCEDIMENTO
Arch. Marina Carozzo

GRUPPO DI PROGETTAZIONE

COORDINAMENTO

Arch. Nicolangelo Barletti (Barletti Del Grosso & Associati s.r.l.)

PROGETTAZIONE

Barletti del Grosso & Associati s.r.l. (Società incaricata della progettazione)
Metamor Architetti Associati (Coprogettazione e consulenze su incarico della Barletti Del Grosso & Associati s.r.l.)

CONSULENZE SPECIALISTICHE

Studio idrogeomorfologico: Geologi Francesco Quarta, Gianluca Selleri, Antonio Pagliara (Relatori incaricati)
Studio ecologico-agronomico: Studio Silva s.r.l. (Società incaricata)

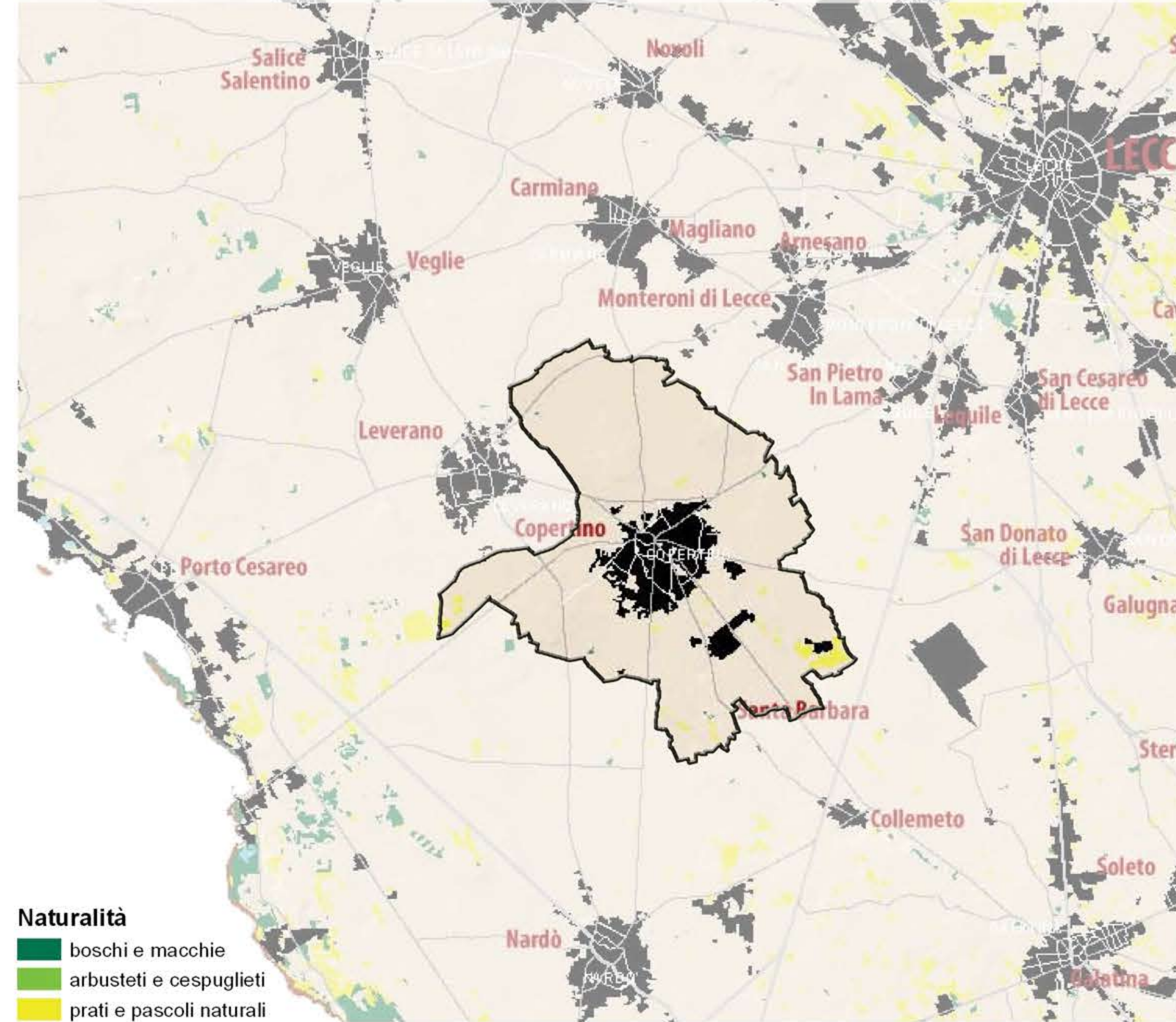
Adozione: Del. C.C. n. del

Approvazione: Del. C.C. n. del

BOZZA LUGLIO 2016

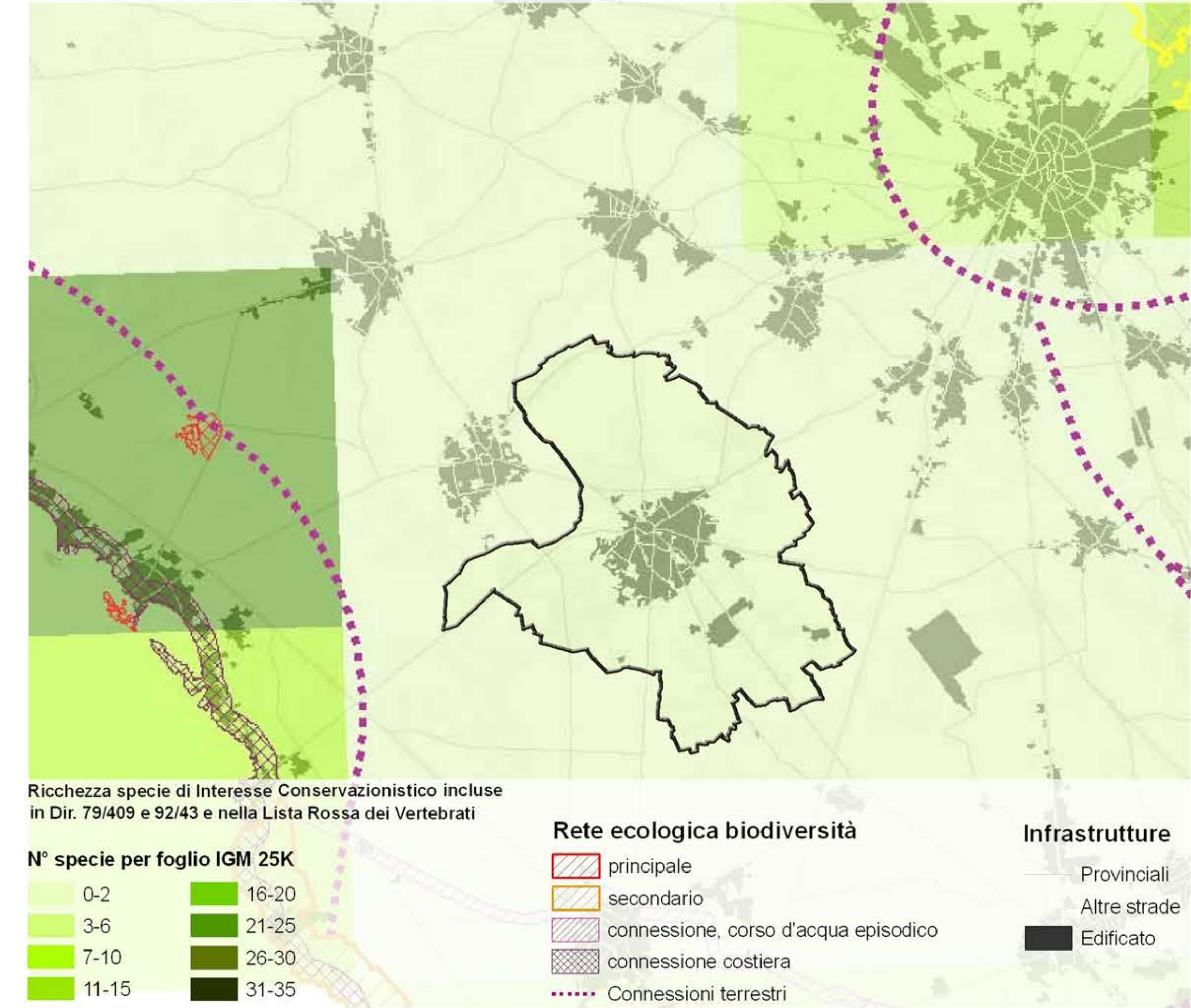
3.2.2.1

NATURALITA'



3.2.2.2

RICCHEZZA SPECIE DI FAUNA DI INTERESSE CONSERVAZIONISTICO



Cartografia tratta dal sito internet
<http://paesaggio.regione.puglia.it/index.php/area-download/16-downloads/156-3atlanteppr2013.html>

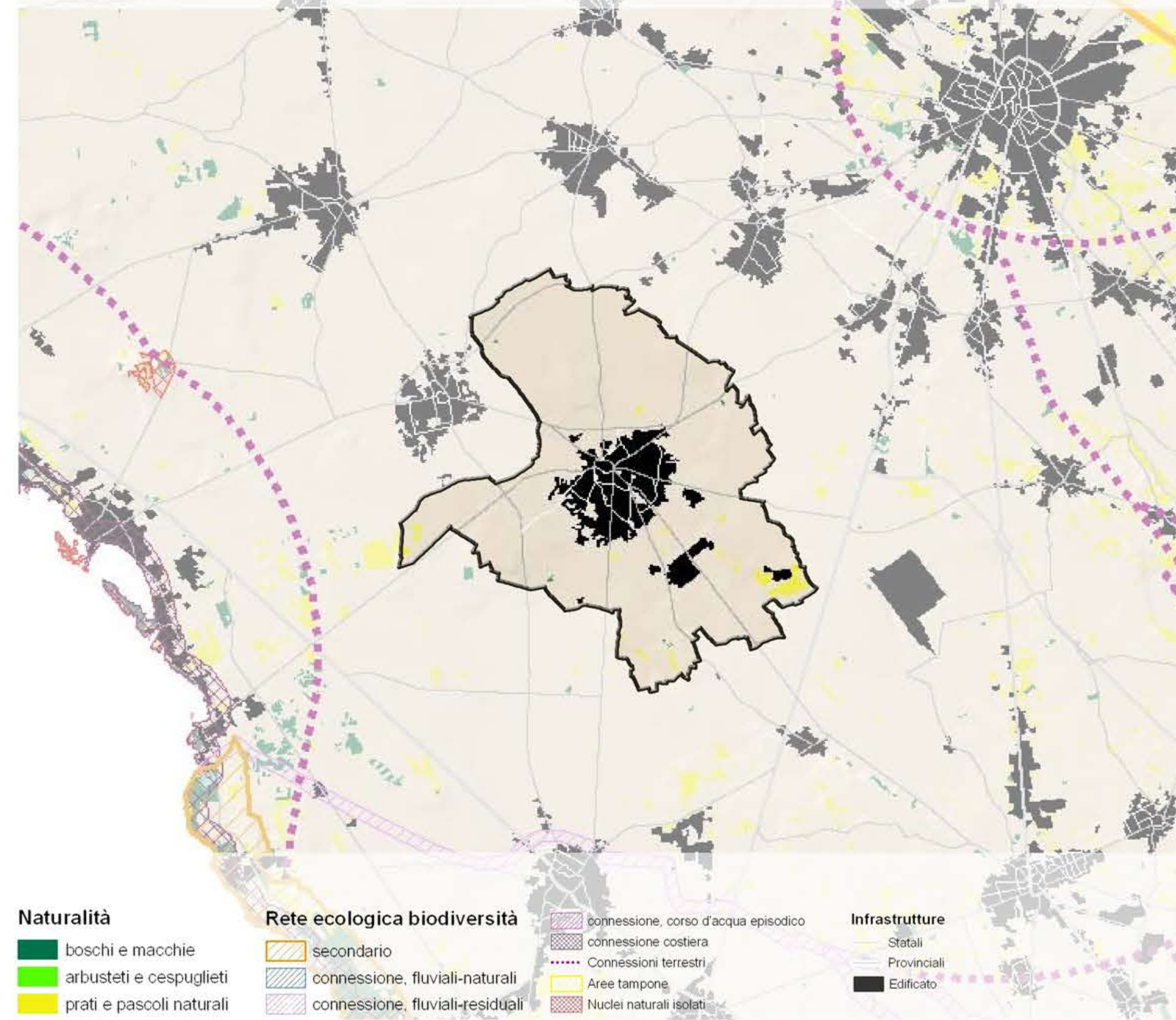
Piano Paesaggistico Territoriale Regionale
sezione: 3 Atlante del PPTR - 3.2 Descrizioni strutturali di sintesi - Tavole



Sc. 1:100.000

3.2.2.3

ECOLOGICAL GROUP



3.2.2.4

BIODIVERSITA' SPECIE VEGETALI

