



# CITTA' DI COPERTINO PUG

PIANO URBANISTICO GENERALE  
Legge Regionale 27 luglio 2001 n.20

DPP -DOCUMENTO PROGRAMMATICO PRELIMINARE

ELABORATI DEL SISTEMA DELLE CONOSCENZE  
SISTEMA TERRITORIALE DI AREA VASTA

Tav. B3b1  
Piano Paesaggistico Territoriale Regionale (PPTR): Descrizioni strutturali di sintesi  
RAPPORTO 1:100.000

IL SINDACO  
Prof.ssa Sandrina Schito

RESPONSABILE DEL PROCEDIMENTO  
Arch. Marina Carrozzo

### GRUPPO DI PROGETTAZIONE

#### COORDINAMENTO

Arch. Nicolangelo Barletti (Barletti Del Grosso & Associati s.r.l.)

#### PROGETTAZIONE

Barletti del Grosso & Associati s.r.l. (Società incaricata della progettazione)  
Metamor Architeti Associati (Coprogettazione e consulenze su incarico della Barletti Del Grosso & Associati s.r.l.)

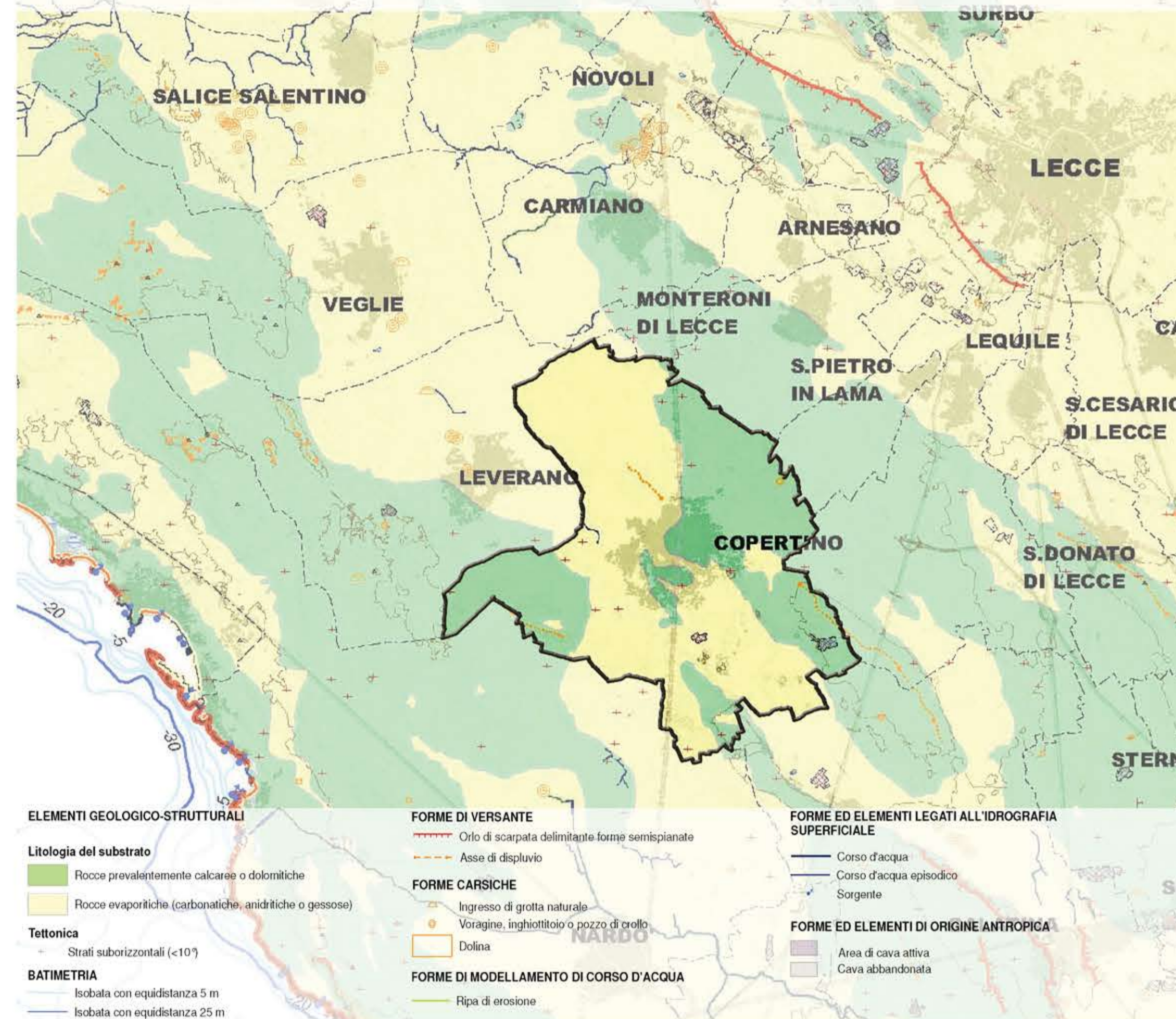
#### CONSULENZE SPECIALISTICHE

Studio idrogeomorfologico: Geologi Francesco Quarta, Gianluca Sella, Antonio Pagliara (Relatori incaricati)  
Studio ecologico-agronomico: Studio Silva s.r.l. (Società incaricata)

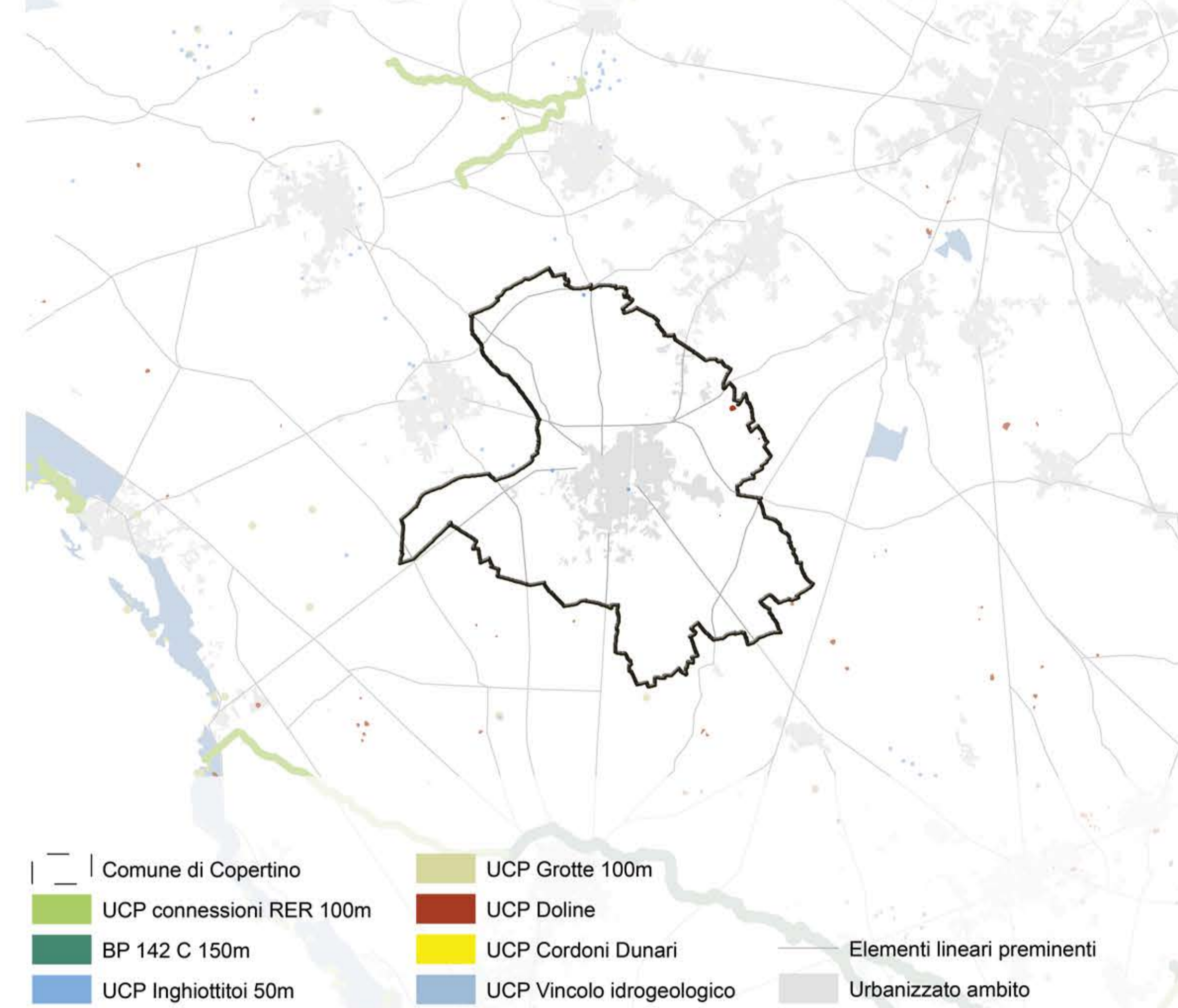
Adozione: Del. C.C. n. .... del ..... Approvazione: Del. C.C. n. .... del .....

BOZZA LUGLIO 2016

### 3.2.1 IDROGEOMORFOLOGICA



### 6.1.1 e 6.1.2 GEOMORFOLOGIA E IDROGRAFIA

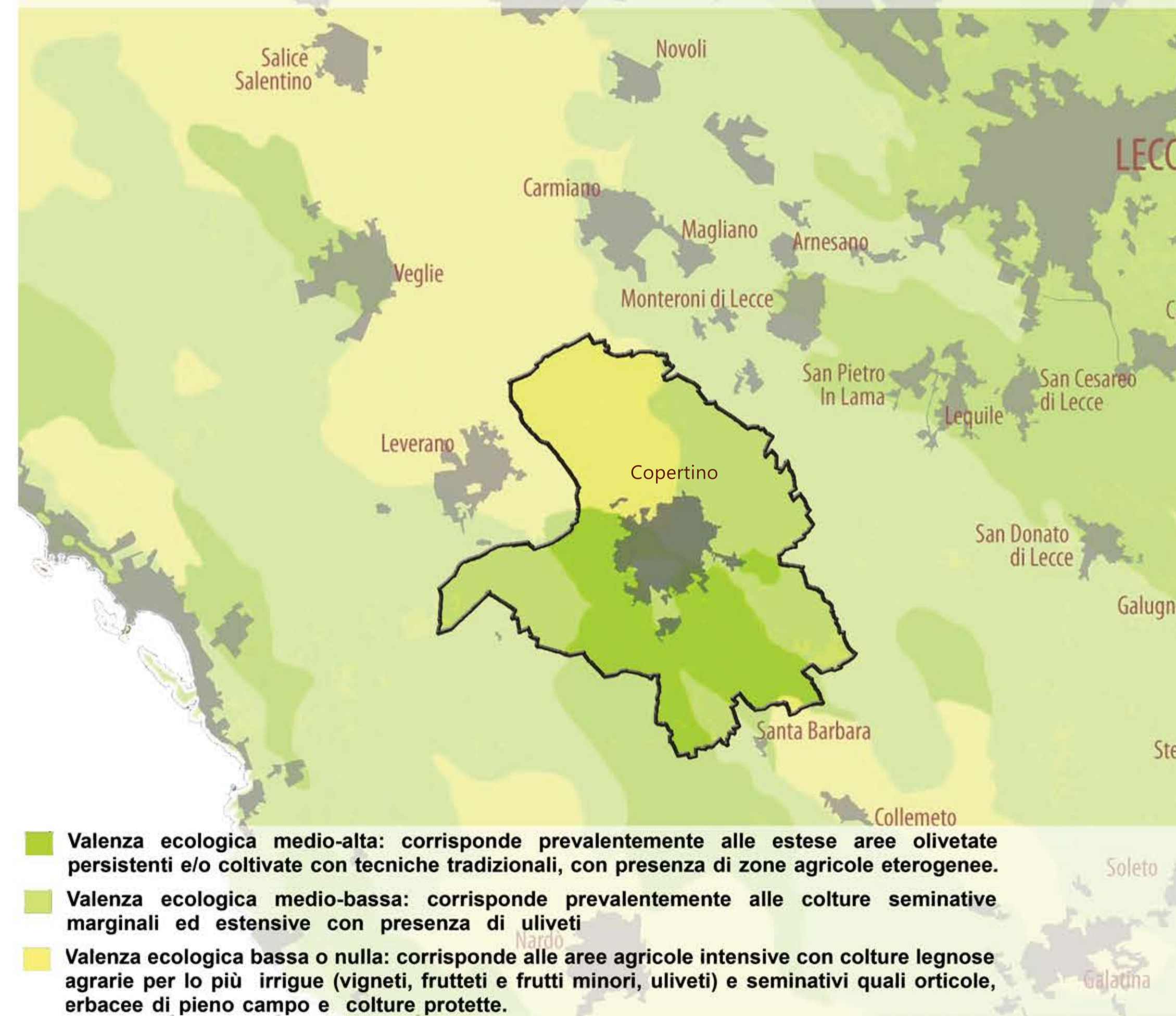


Cartografia tratta dal sito internet  
<http://paesaggio.regione.puglia.it/index.php/area-download/16-downloads/156-3atlantepptr2013.html>  
Piano Paesaggistico Territoriale Regionale  
sezione: 3 Atlante del PPTR - 3.2 Descrizioni strutturali di sintesi - Tavole



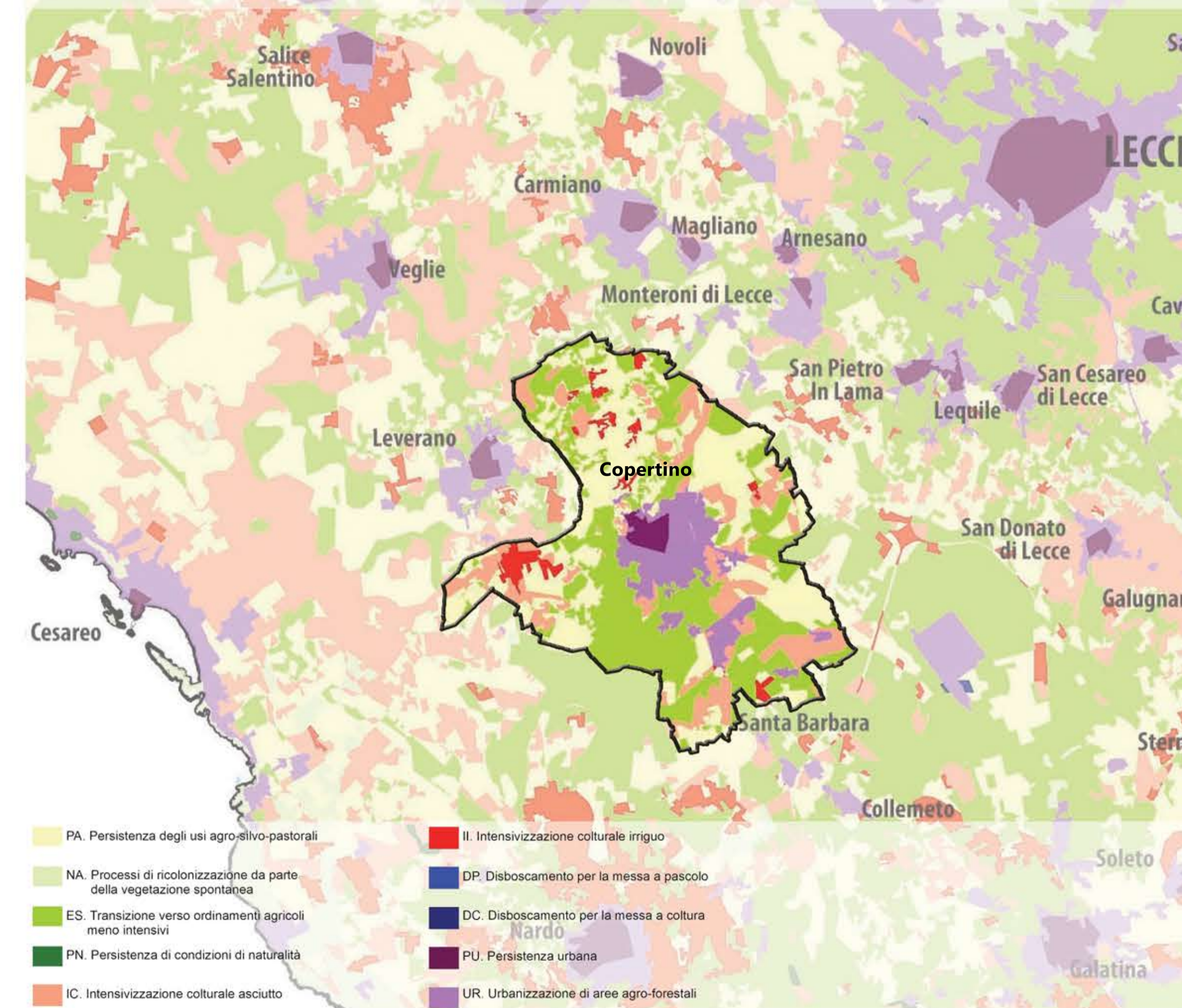
Sc. 1:100.000

### 3.2.3 LA VALENZA ECOLOGICA DEL PAESAGGIO AGRO-SILVO-PASTORALE REGIONALE



- Valenza ecologica medio-alta:** corrisponde prevalentemente alle estese aree olivetate persistenti e/o coltivate con tecniche tradizionali, con presenza di zone agricole eterogenee.
- Valenza ecologica medio-bassa:** corrisponde prevalentemente alle colture seminative marginali ed estensive con presenza di uliveti
- Valenza ecologica bassa o nulla:** corrisponde alle aree agricole intensive con colture legnose agrarie per lo più irrigue (vigneti, frutteti e frutti minori, uliveti) e seminativi quali orticole, erbacee di pieno campo e colture protette.

### 3.2.11 LE TRASFORMAZIONI DELL'USO DEL SUOLO AGRO-FORESTALE



- PA. Persistenza degli usi agro-silvo-pastorali
- NA. Processi di ricolonizzazione da parte della vegetazione spontanea
- ES. Transizione verso ordinamenti agricoli meno intensivi
- PN. Persistenza di condizioni di naturalità
- IC. Intensificazione culturale asciutto
- II. Intensificazione culturale irriguo
- DP. Disboscamento per la messa a pascolo
- DC. Disboscamento per la messa a coltura
- PU. Persistenza urbana
- UR. Urbanizzazione di aree agro-forestali