



CITTA' DI COPERTINO PUG

PIANO URBANISTICO GENERALE
Legge Regionale 27 luglio 2001 n.20

DPP -DOCUMENTO PROGRAMMATICO PRELIMINARE

ELABORATI DEL SISTEMA DELLE CONOSCENZE
SISTEMA TERRITORIALE DI AREA VASTA

Tav. B2b4
Politiche del PTCP: Welfare
RAPPORTO 1:300.000

IL SINDACO
Prof.ssa Sandrina Schito

RESPONSABILE DEL PROCEDIMENTO
Arch. Marina Carozzo

GRUPPO DI PROGETTAZIONE

COORDINAMENTO

Arch. Nicolangelo Barletti (Barletti Del Grosso & Associati s.r.l.)

PROGETTAZIONE

Barletti del Grosso & Associati s.r.l. (Società incaricata della progettazione)
Metamor Architeti Associati (Coprogettazione e consulenze su incarico della Barletti Del Grosso & Associati s.r.l.)

CONSULENZE SPECIALISTICHE

Studio idrogeomorfologico: Geologi Francesco Quarta, Gianluca Selteri, Antonio Pagliara (Relatori incaricati)
Studio ecologico-agronomico: Studio Silva s.r.l. (Società incaricata)

Adozione: Del. C.C. n. _____ del _____

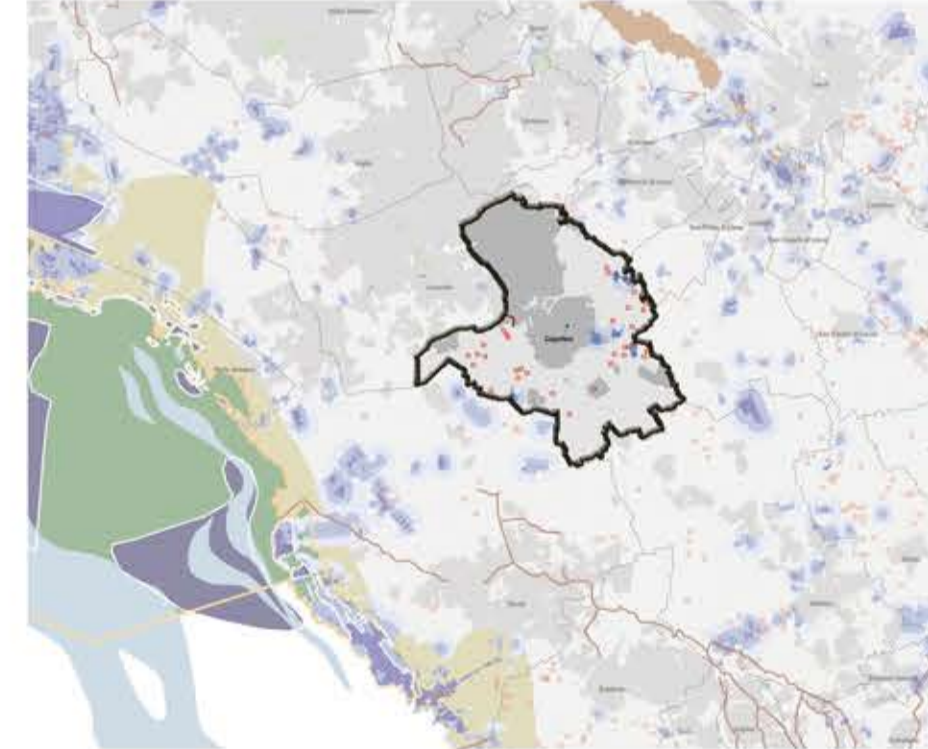
Approvazione: Del. C.C. n. _____ del _____

BOZZA LUGLIO 2016

Cartografia tratta dal sito internet <http://www3.provincia.le.it/ptcp/ptcp/docs/documenti.htm>
Piano Territoriale Coordinamento Provinciale - sezione "Le Politiche del Welfare"

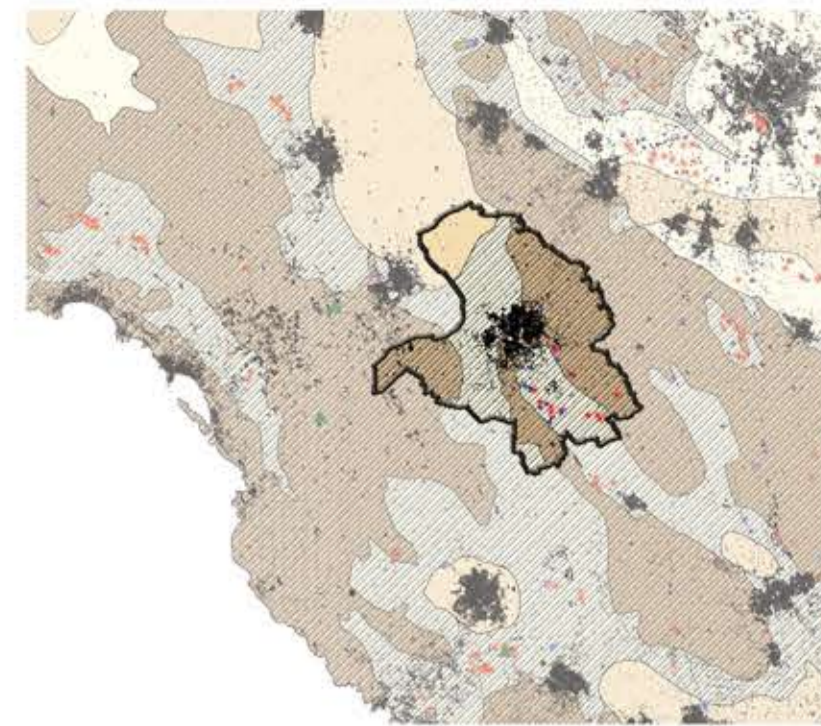


W.2.1.A UN PROGETTO DI DIFFUSIONE DELLA NATURALITA'



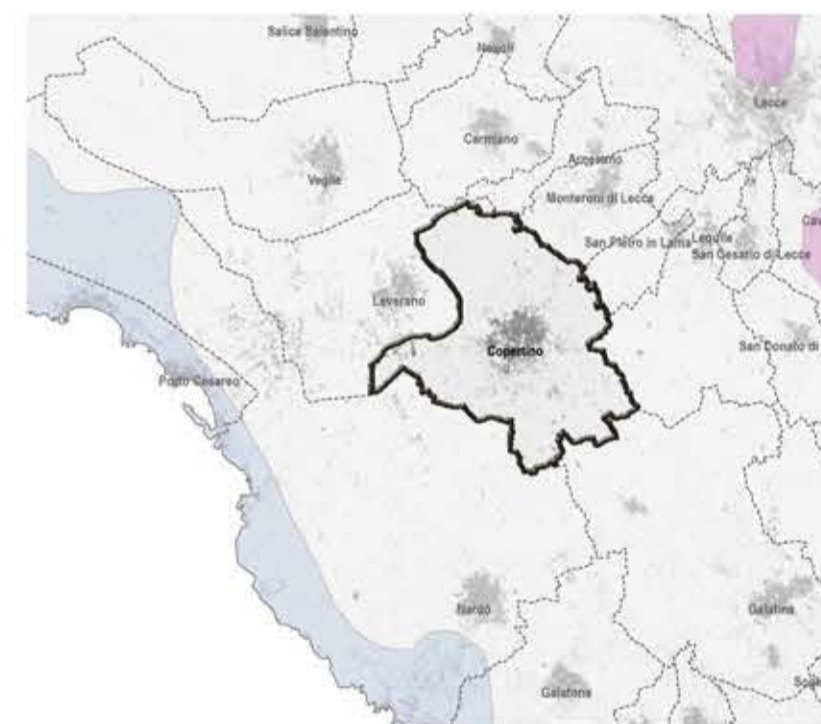
- 1 Naturalità esistente**
 - siti direttiva habitat e direttiva uccelli (proposti SIC e ZPS)
 - macchia mediterranea e boschi
 - posidonieti e ambienti coralligeni
- 2 Espansione della naturalità**
 - aree protette istituite o in itinere
 - espansione della naturalità esistente: prima fase
 - espansione della naturalità esistente: seconda fase
- 3 Infiltrazioni di naturalità**
 - infiltrazioni terra-mare
 - versanti delle serre
 - canali
 - doline
 - vore
- 4 Percolazione di naturalità**
 - attraverso matrice a grana porosa (gruppo A+B: aree agricole marginali, oliveti, aree destinate dai PRG a parchi o agricoltura protetta, aree della diffusione a bassa densità)
 - attraverso matrice a grana compatta (gruppo C: vigneti e agricoltura industrializzata (colture protette - serre), centri urbani, aree della diffusione ad alta densità)

W.1.2.2 VULNERABILITA' DEGLI ACQUFERI



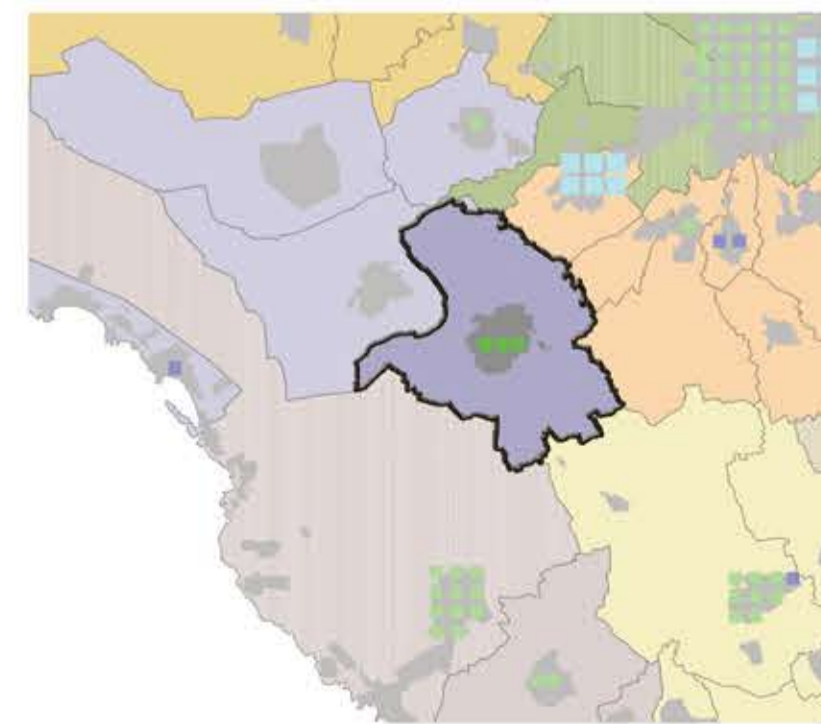
- discarica
- impianto di depurazione comunale
- impianto di depurazione aree produttive
- sito inquinato
- area estrattiva
- aree in cui l'acquifero profondo è protetto da coperture di terreni a bassa permeabilità
- zone a bassa vulnerabilità
- zone a media vulnerabilità
- zone ad alta vulnerabilità

W.1.3.2.1 QUALITA' DELLE ACQUE DI FALDA (monitoraggio ad opera della Provincia di Lecce1990)



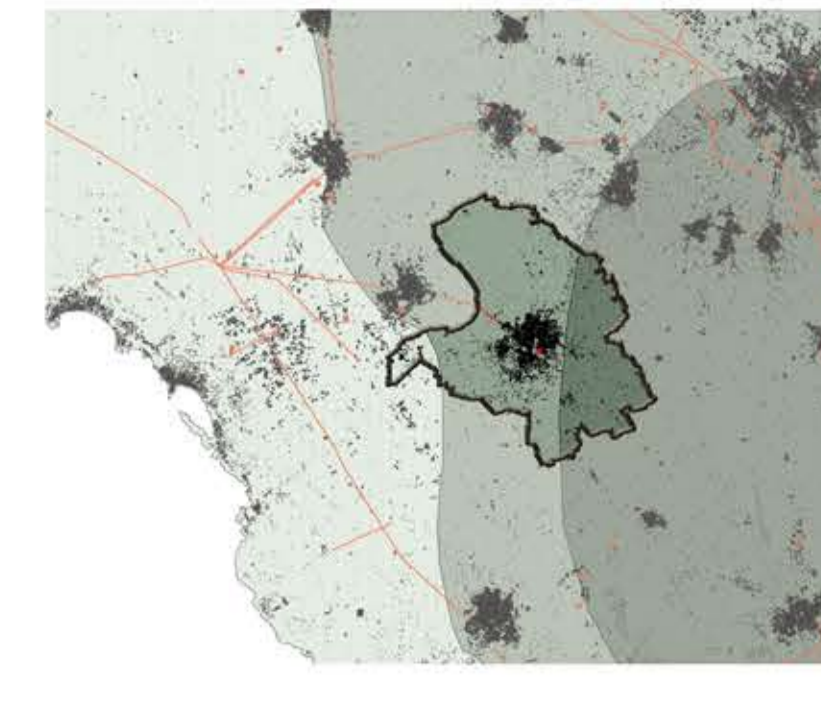
- acquifero profondo compromesso dalla presenza di acqua marina
- acquiferi soggetti all'intrusione continentale dell'acqua marina
- acquifero profondo non interessato dalla contaminazione dell'acqua marina

W.5.1.2 SISTEMA SCOLASTICO E CULTURALE



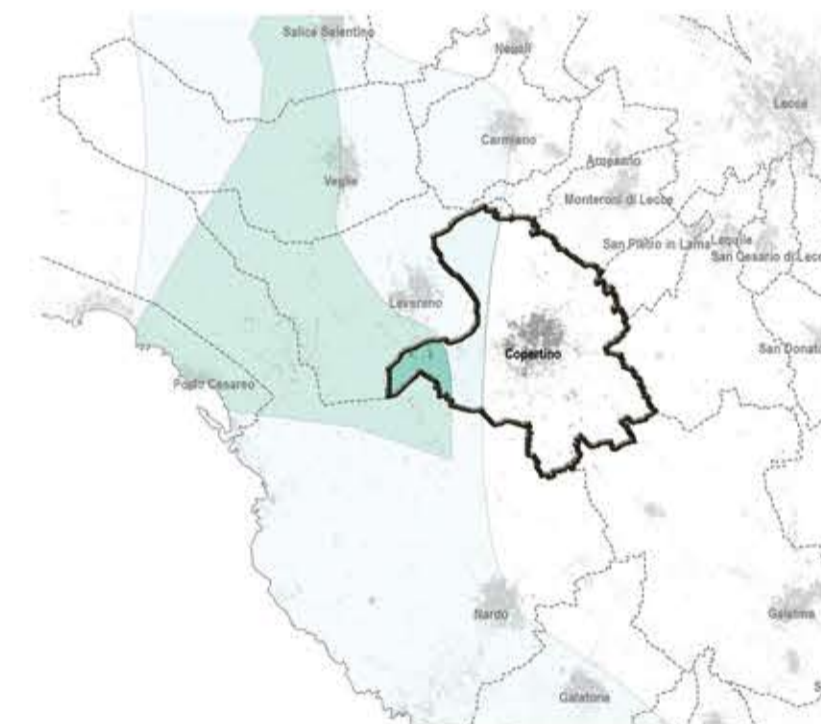
- distretti scolastici
 - distretto n° 36
 - distretto n° 37
 - distretto n° 38
 - distretto n° 39
 - distretto n° 40
 - distretto n° 41
 - distretto n° 42
 - distretto n° 43
 - distretto n° 44
 - distretto n° 45
 - distretto n° 46
 - distretto n° 47
 - distretto n° 48
- musei locali e provinciali
- programmi scolastici provinciali
- istituti scolastici secondari
- università
- perimetrazione urbana

W.1.3.1 FASCE DI SALVAGUARDIA



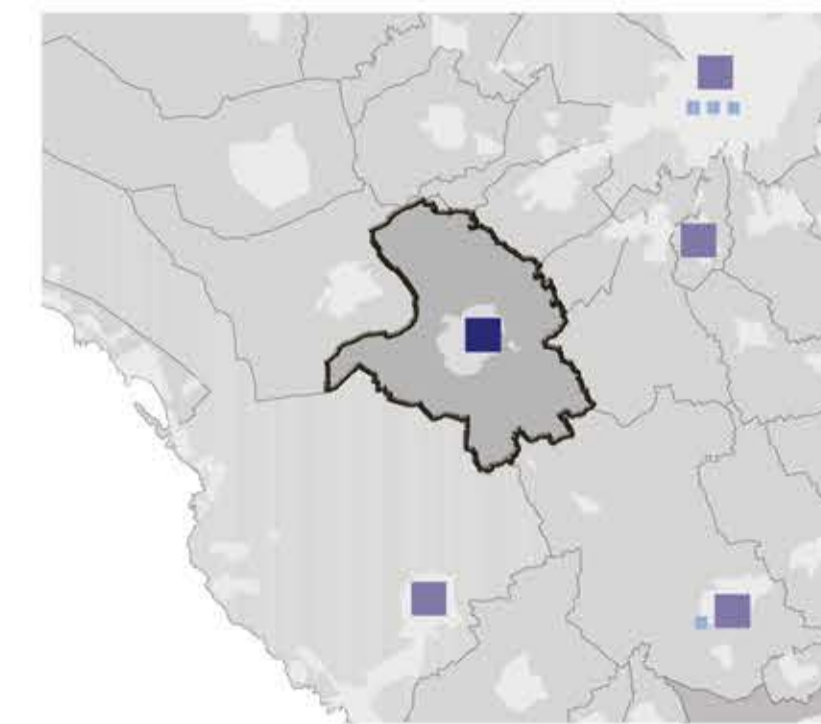
- pozzo dell'acquedotto
- rete principale dell'acquedotto
- zona di salvaguardia
- zona di ricarica
- zona di approvvigionamento

W.1.3.2.2 QUALITA' DELLE ACQUE DI FALDA (monitoraggio ad opera della Provincia di Lecce2000)



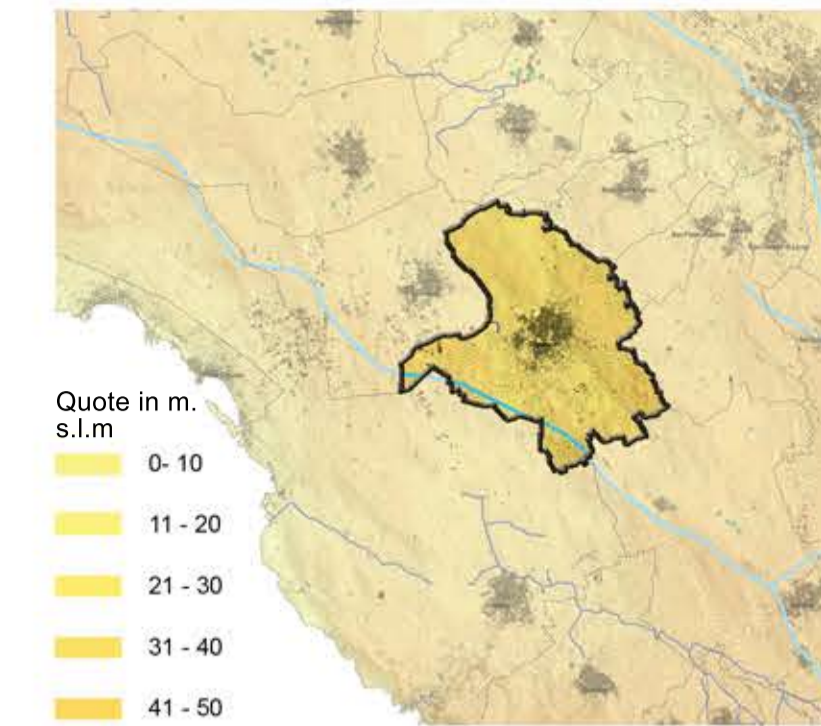
- area a rischio di salinizzazione delle acque di falda
- concentrazione di ioni Cl- e Na+ superiore a 200 p.p.m. (limite massimo ammissibile per usi idropotabili)

W.5.1.1 SISTEMA SANITARIO



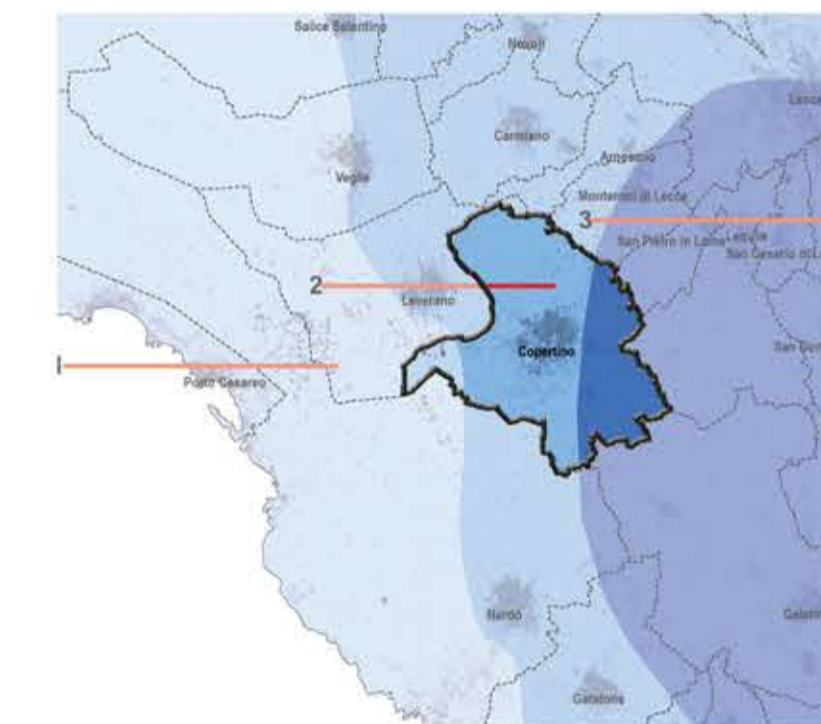
- istituti di cura privati
- presidi ospedalieri
- usi LE1
- usi LE2

W.1.1.A DEFLUSSO NATURALE DELLE ACQUE



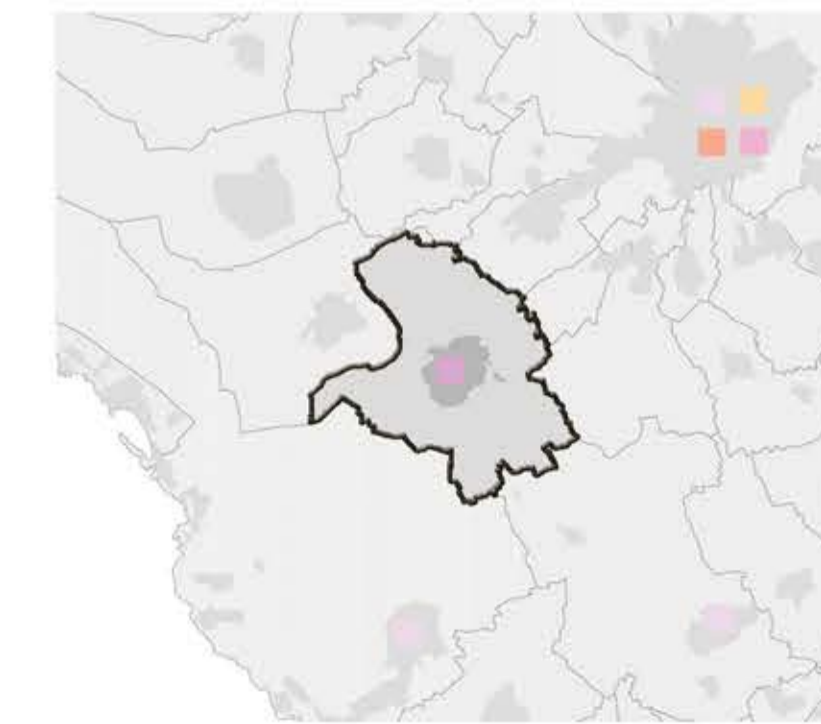
- Quote in m. s.l.m.
 - 0 - 10
 - 11 - 20
 - 21 - 30
 - 31 - 40
 - 41 - 50
 - 51 - 60
 - 61 - 70
 - 71 - 80
 - 81 - 90
 - 91 - 100
 - 101 - 110
 - 111 - 120
 - 121 - 130
 - 131 - 140
- dolina
- vora parzialmente attiva o inattiva
- vora attiva
- rete idrografica superficiale
- spartiacque idrografico
- laghi e stagni

W.1.3.1 FASCE DI SALVAGUARDIA



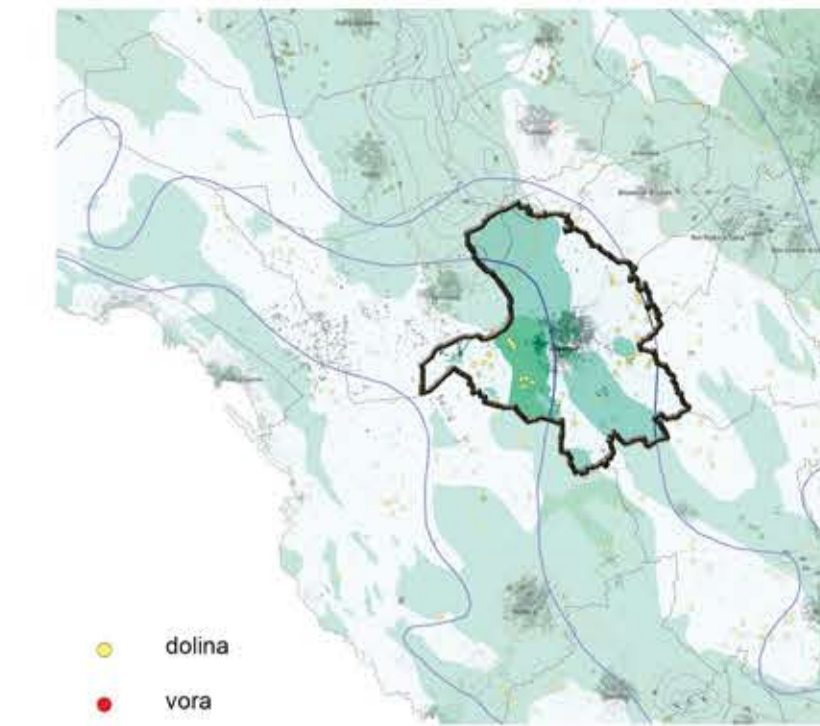
- fasce di salvaguardia
 - zona di salvaguardia
 - zona di ricarica della falda
 - zona di approvvigionamento idrico

W.5.1.3 SEDI DELLE PRINCIPALI ISTITUZIONI AMMINISTRATIVE



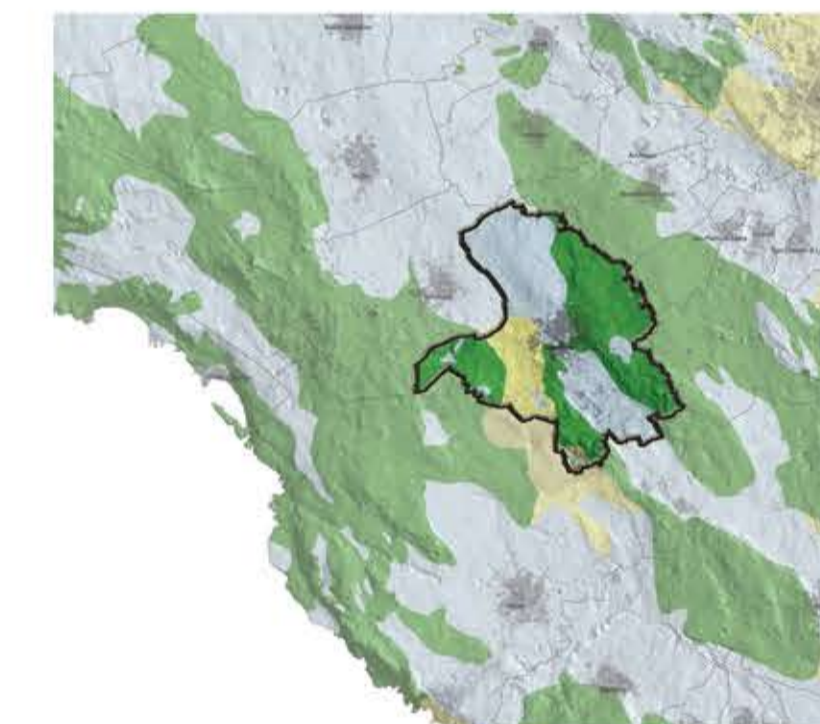
- uffici giudiziari
- uffici provinciali
- uffici finanziari
- inps

W.1.1.2.A PERMEABILITA' DEL SUOLO



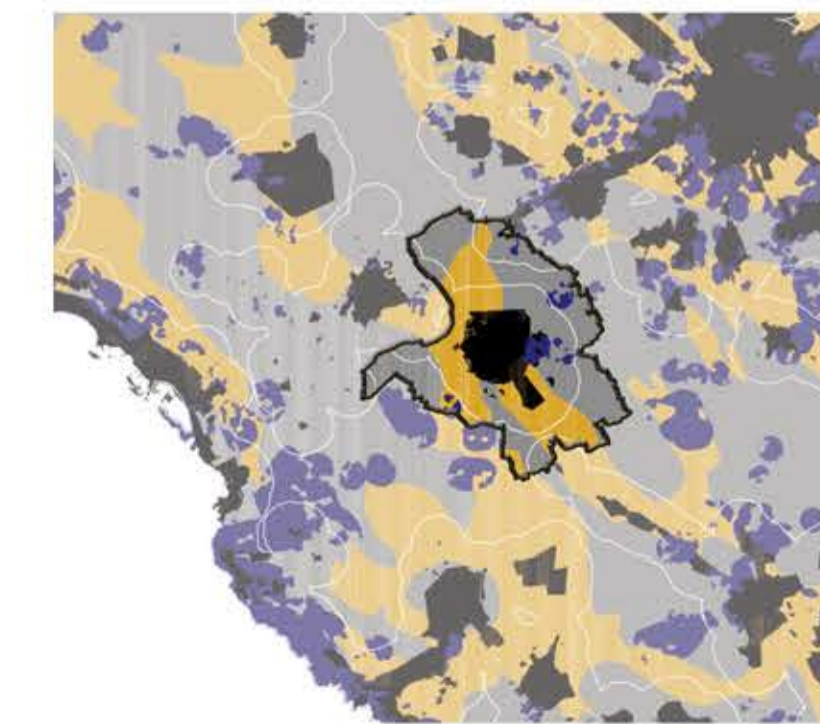
- dolina
- vora
- vora attiva
- linee isopiezometriche (quote in m s.l.m.)
- linee isofreatiche (quote in m s.l.m.)
- aree dove sono presenti livelli acquiferi nei terreni post-neogenici
- gradi di permeabilità del suolo
 - bassa
 - media
 - alta

W.1.2.1.A LITOLOGIA



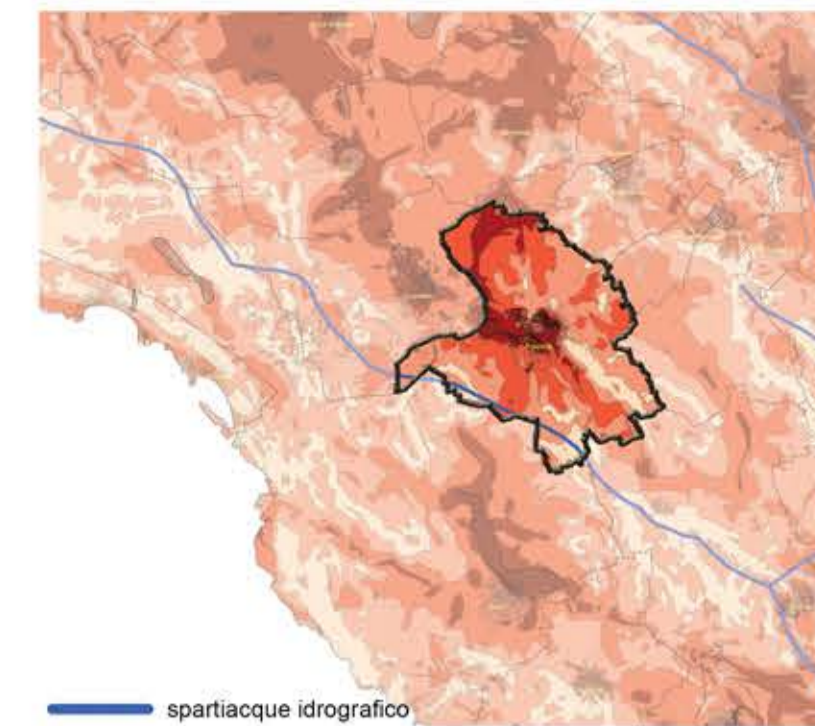
- litologia
 - calcareni a grana fine, prevalentemente marmose (pietra leccese)
 - calcareni organogene, calcari detritici compatti
 - calcarei organogeni e detritici, compatti e tenaci; calcari dolomitici e dolomie stratificate e fratturate
 - sabbie, sabbie limose, calcareniti, calcareniti marmose

W.1.5.1.3 POTENZIALE LOCALIZZAZIONI DEGLI IMPIANTI DI SMALTIMENTO DI RSU



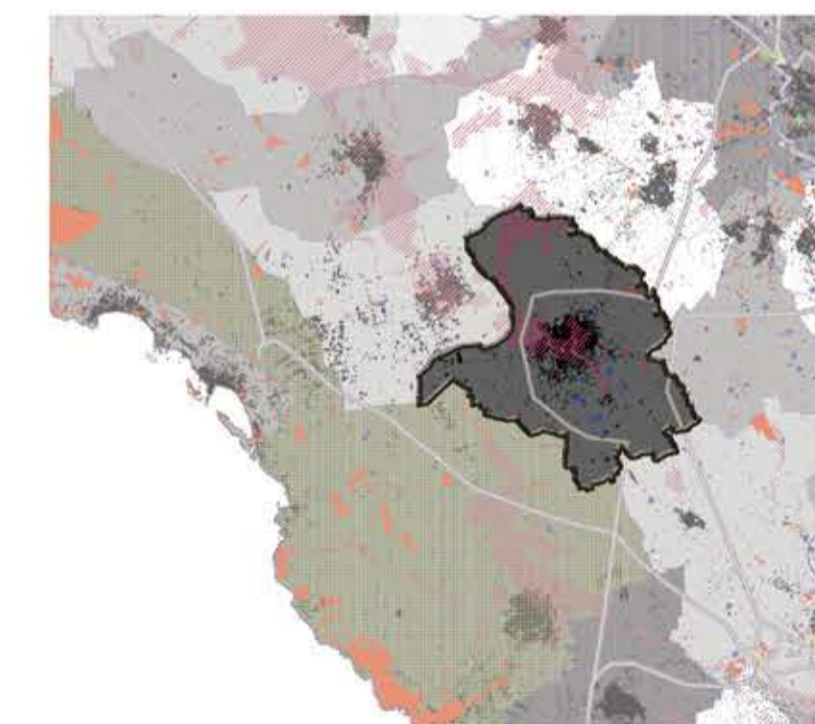
- aree di potenziale localizzazione di impianti di compostaggio ed eventuali discariche delegate all'"Emergenza rifiuti"
- aree a bassa vulnerabilità dell'acquifero
- aree non idonee alla localizzazione degli impianti di smaltimento di RSU
 - aree urbanizzate
 - aree di naturalità esistente e do progetto
 - aree a media e alta vulnerabilità dell'acquifero
 - area di rispetto dei centri urbanizzati (1 Km)

W.1.1.3.A PERICOLOSITA' RISPETTO AGLI ALLAGAMENTI



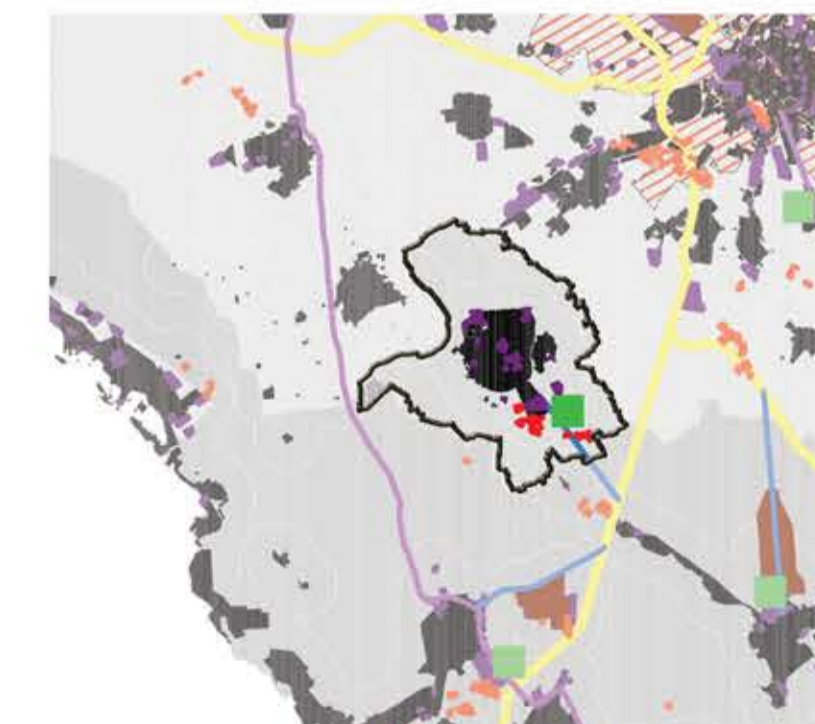
- spartiacque idrografico
- probabilità di inondazione
 - Zona a bassa probabilità di inondazione
 - Zona a moderata probabilità di inondazione
 - Zona ad alta probabilità di inondazione
- pericolosità rispetto agli allagamenti
 - bassa
 - media
 - alta
 - molto alta

W.4.1 RISCHI



- macchia mediterranea e boschi esistenti
- zona a rischio incendi: classe 1, classe 2, classe 3, classe 4, classe 5
- ambito di rischio: terremoti, Zona sismica
- aziende a rischio di incidente rilevante
- distanza di rispetto da aziende a rischio (1 km)
- siti inquinati
- eletrodotti
- distanza di rispetto da elettrodotti
- ripetitori

W.1.5.1.4 UN NUOVO MODELLO DI SMALTIMENTO DI RSU



- bacino LE1
- bacino LE2
- bacino LE3
- aree SISR1
- aree produttive
- aree urbane
- cave in aree a bassa vulnerabilità dell'acquifero
- impianto di termovalorizzazione previsto dal Piano Generale Rifiuti
- comuni nei quali è previsto dal Piano Generale Rifiuti un impianto di compostaggio
- tubo
- strada dei centri
- pendici
- ecocentri