



# CITTA' DI COPERTINO PUG

## PIANO URBANISTICO GENERALE

Legge Regionale 27 luglio 2001 n.20

### DPP - DOCUMENTO PROGRAMMATICO PRELIMINARE

ELABORATI DEL SISTEMA DELLE CONOSCENZE  
SISTEMA TERRITORIALE DI AREA VASTA

Tav. B2b3

Politiche del PTCP: Valorizzazione

RAFFORTO 1:100.000

IL SINDACO

Prof.ssa Sandrina Schito

RESPONSABILE DEL PROCEDIMENTO

Arch. Marina Carrozzo

#### GRUPPO DI PROGETTAZIONE

##### COORDINAMENTO

Arch. Nicolangelo Barletti (Barletti Del Grosso & Associati s.r.l.)

##### PROGETTAZIONE

Barletti del Grosso & Associati s.r.l. (Società incaricata della progettazione)

Metamor Architetti Associati (Coprogettazione e consulenze su incarico della Barletti Del Grosso & Associati s.r.l.)

##### CONSULENZE SPECIALISTICHE

Studio idrogeomorfologico: Geologi Francesco Quarta, Gianluca Sella, Antonio Pagliara (Relatori incaricati)

Studio ecologico-agronomico: Studio Silva s.r.l. (Società incaricata)

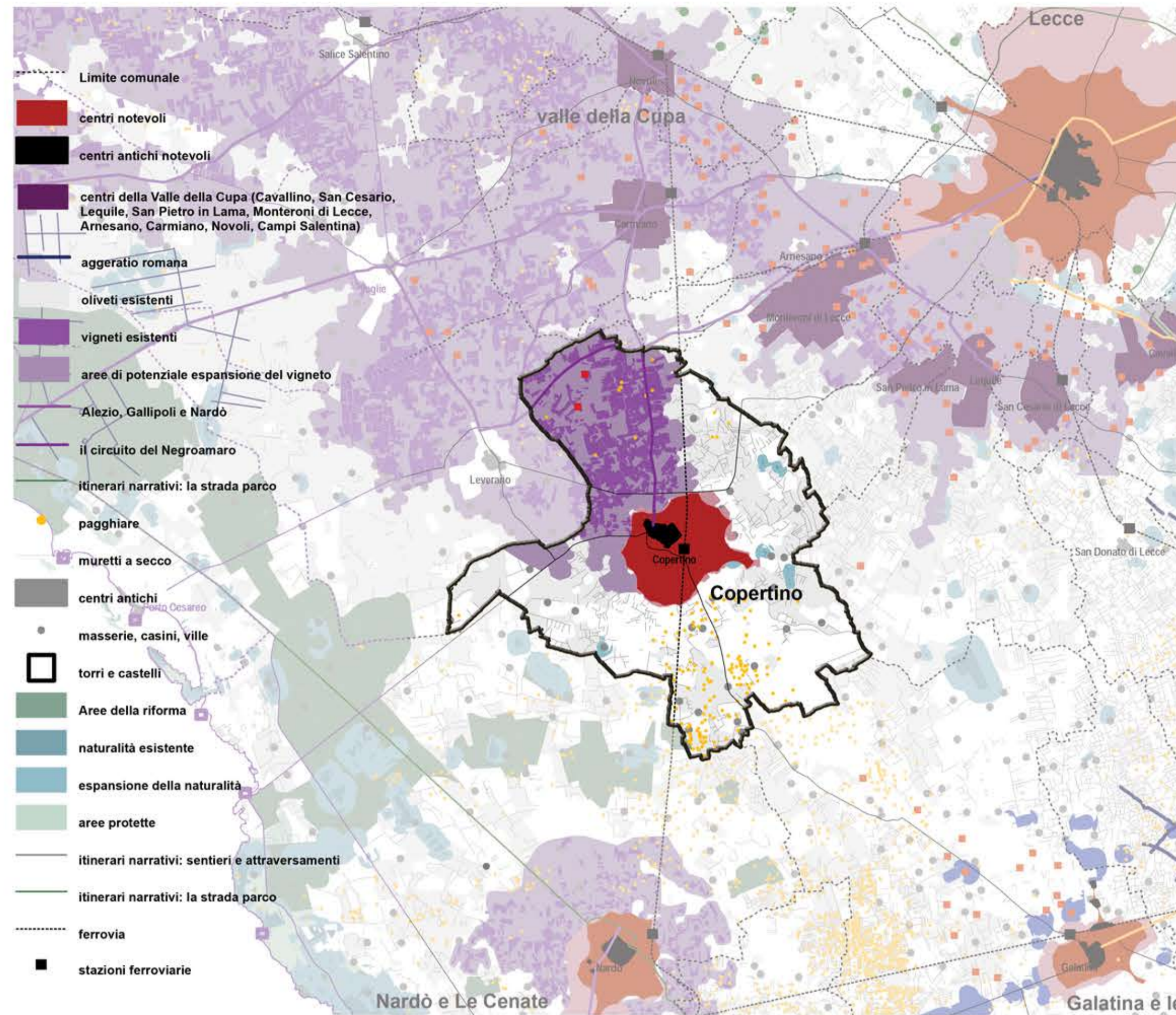
Adozione: Del. C.C. n. .... del .....

Approvazione: Del. C.C. n. .... del .....

BOZZA LUGLIO 2016

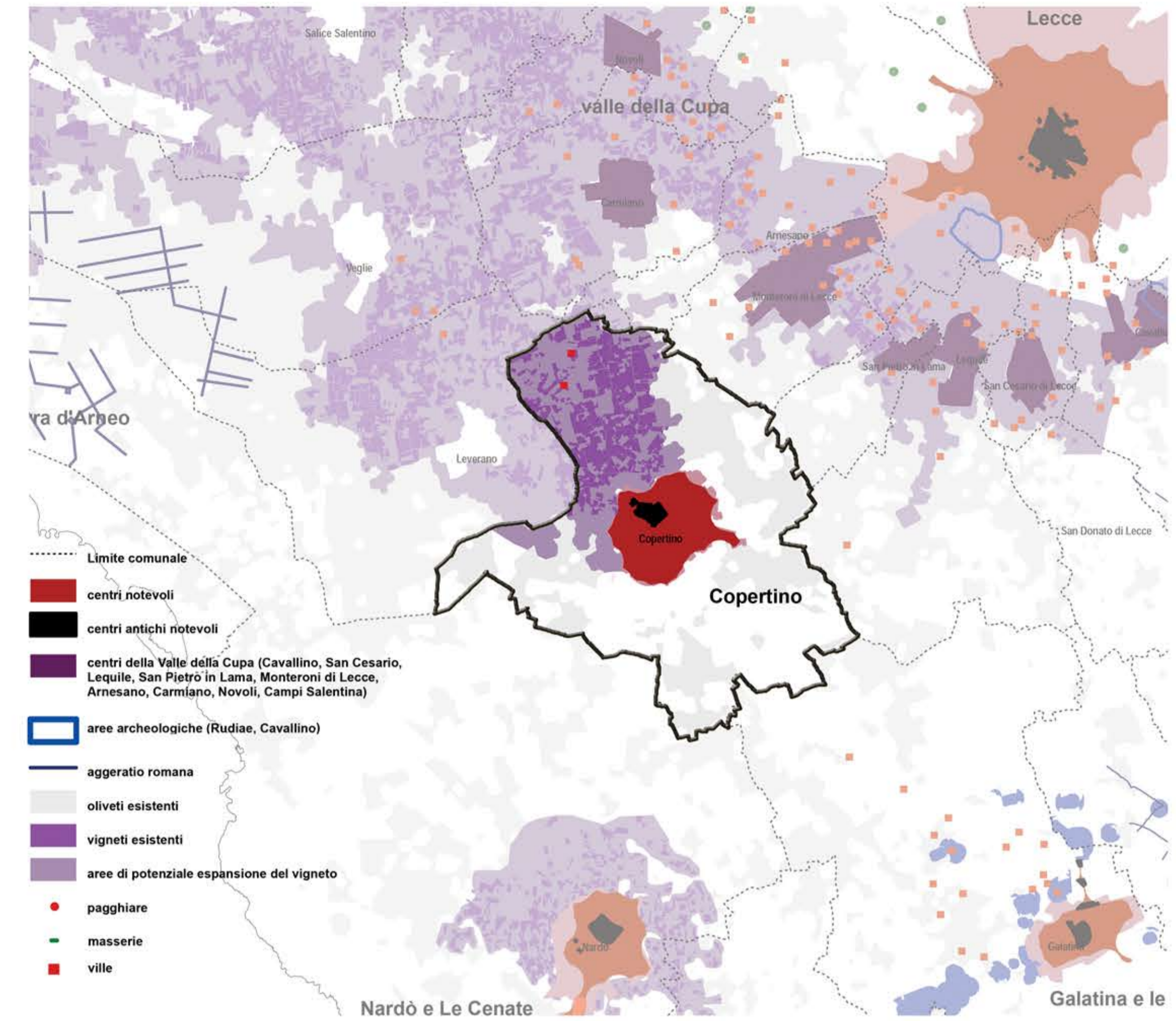
V.3.1.A

IL PARCO



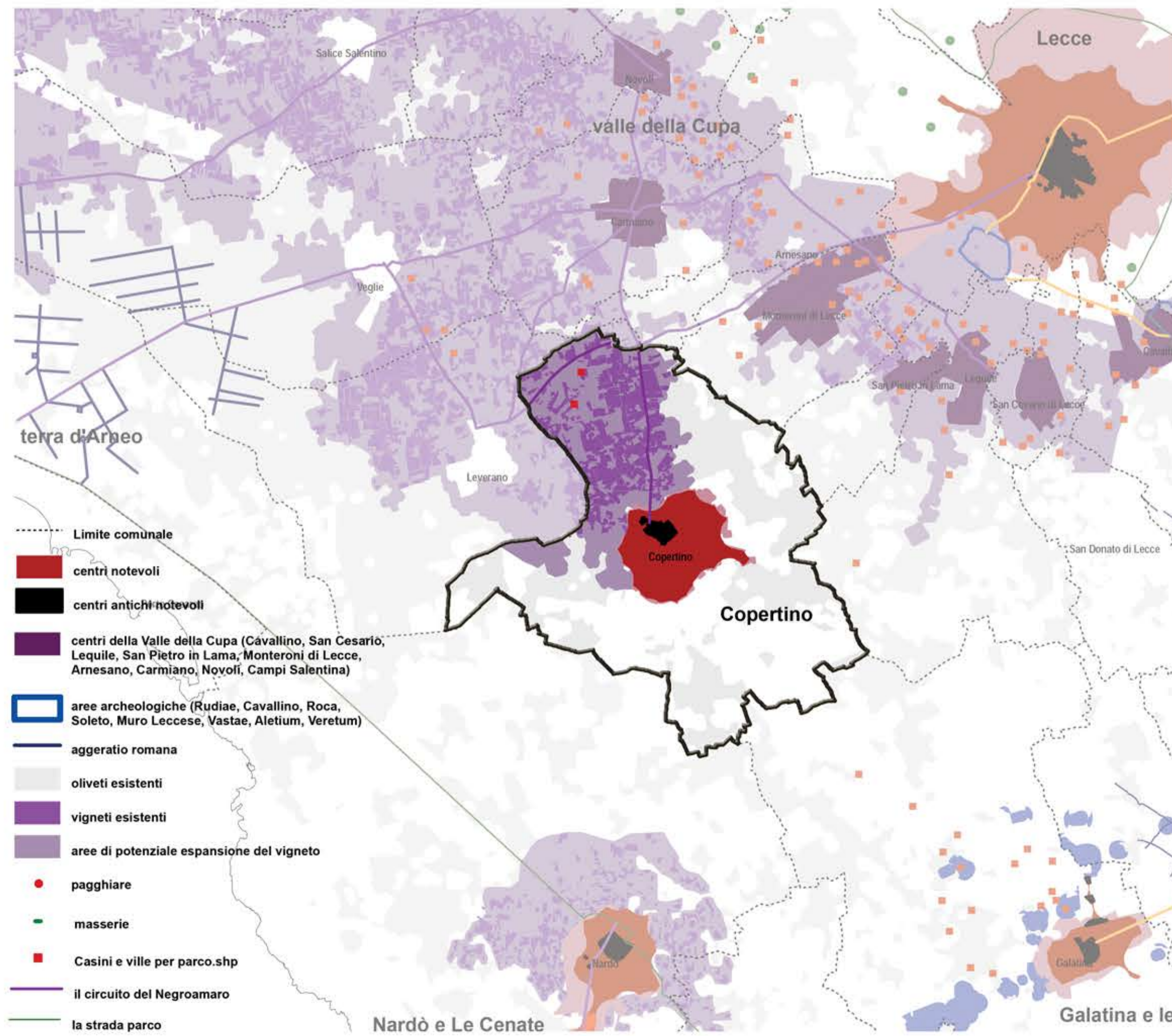
V.3.2.A

LE STANZE DEL PARCO



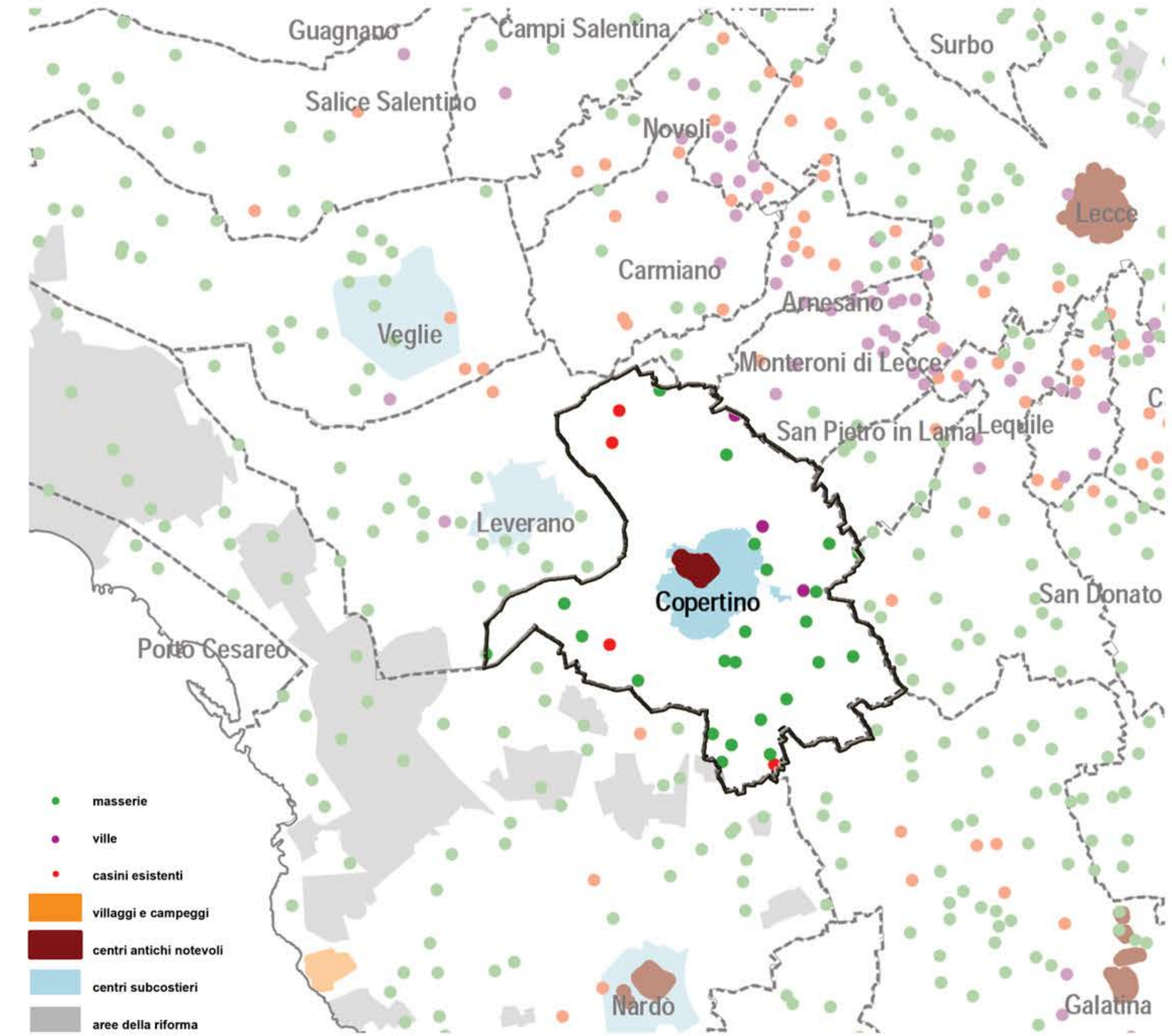
V.3.4.A

CIRCUITI DEL PARCO



V.3.5.5

UN NUOVO MODELLO DI RECETTIVITA' TURISTICA



Cartografia tratta dal sito Internet <http://www3.provincia.le.it/ptcp/ptcp/docs/documenti.htm>  
Piano Territoriale Coordinamento Provinciale - sezione "Le Politiche della Valorizzazione"



Sc. 1:100.000