



CITTA' DI COPERTINO PUG

PIANO URBANISTICO GENERALE
Legge Regionale 27 luglio 2001 n.20

DPP -DOCUMENTO PROGRAMMATICO PRELIMINARE

ELABORATI DEL SISTEMA DELLE CONOSCENZE
SISTEMA TERRITORIALE DI AREA VASTA

Tav. B2b2

Politiche del PTCP: Politiche insediative

RAFFORTITO 1:100.000

RAFFORTITO 1:200.000

IL SINDACO
Prof.ssa Sandrina Schito

RESPONSABILE DEL PROCEDIMENTO
Arch. Marina Carrozzo

GRUPPO DI PROGETTAZIONE

COORDINAMENTO

Arch. Nicolangelo Barletti (Barletti Del Grosso & Associati s.r.l.)

PROGETTAZIONE

Barletti del Grosso & Associati s.r.l. (Società incaricata della progettazione)
Metamor Architeti Associati (Coprogettazione e consulenze su incarico della Barletti Del Grosso & Associati s.r.l.)

CONSULENZE SPECIALISTICHE

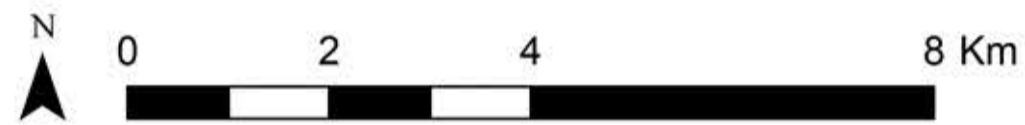
Studio idrogeomorfologico: Geologi Francesco Quarta, Gianluca Selleri, Antonio Pagliara (Relatori incaricati)
Studio ecologico-agronomico: Studio Silva s.r.l. (Società incaricata)

Adozione: Del. C.C. n. del

Approvazione: Del. C.C. n. del

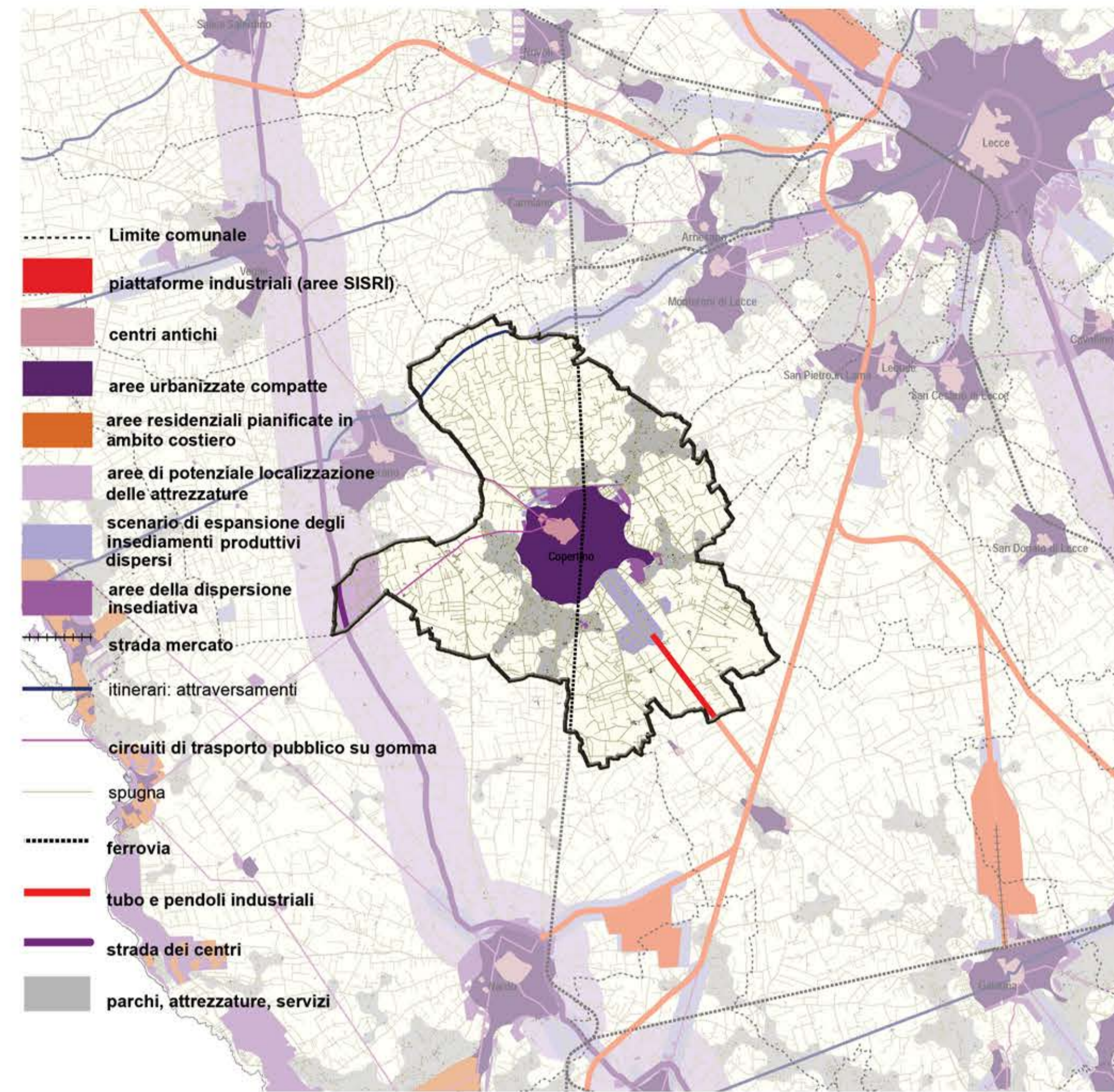
BOZZA LUGLIO 2016

Cartografia tratta dal sito internet <http://www3.provincia.le.it/ptcp/ptcp/docs/documenti.htm>
Piano Territoriale Coordinamento Provinciale - sezione "Le Politiche Insediative"



Sc. 1:100.000

I.1.4.A SASSI E SPUGNE



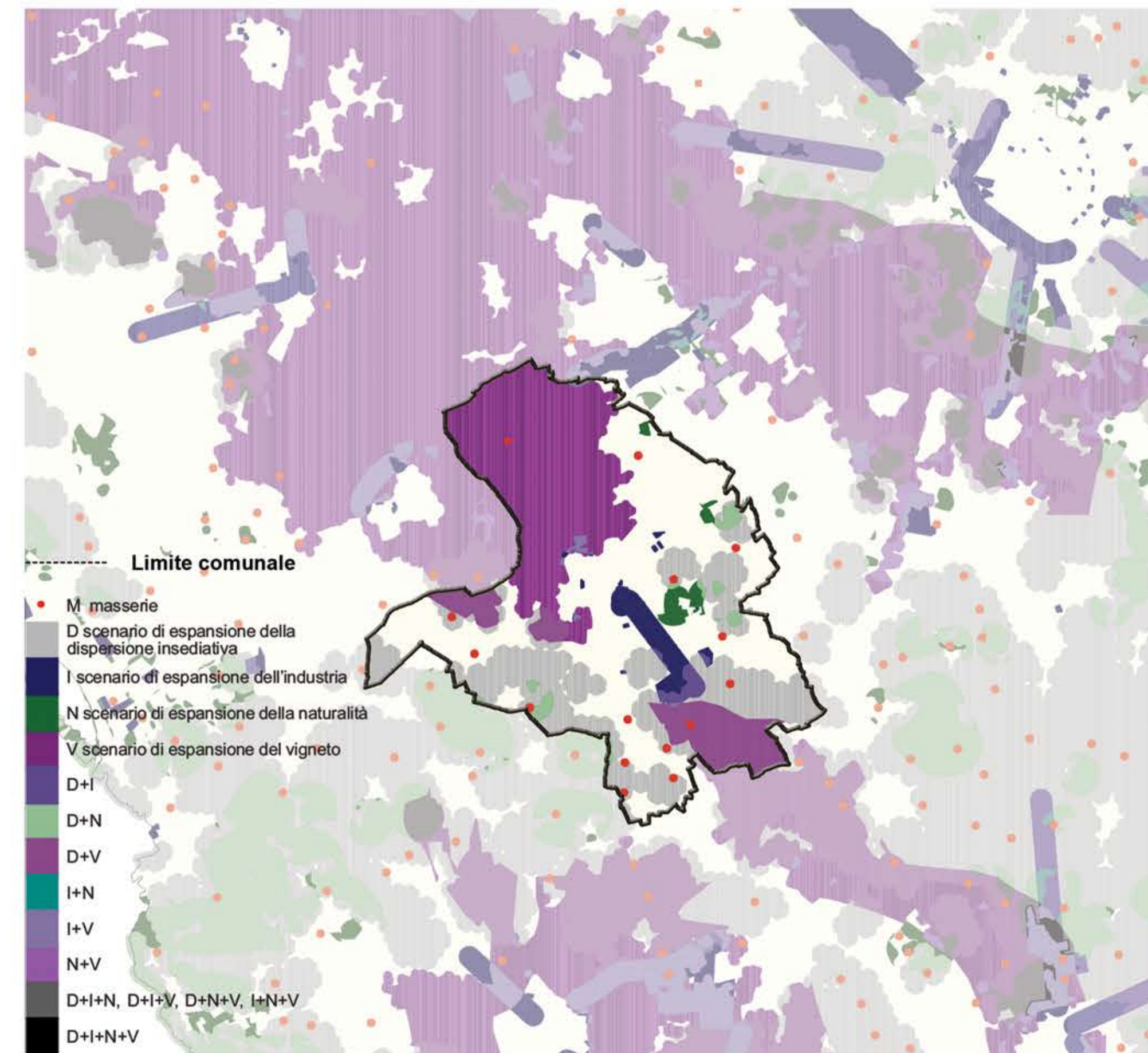
I.1.5.1 SASSI



I.1.5.3 SPUGNE



I.1.1 SCENARI CONFLIGGENTI



I.2.1.1 LE STRATEGIE DELLA DISPERSIONE

