



# CITTA' DI COPERTINO PUG

PIANO URBANISTICO GENERALE  
Legge Regionale 27 luglio 2001 n.20

DPP -DOCUMENTO PROGRAMMATICO PRELIMINARE

ELABORATI DEL SISTEMA DELLE CONOSCENZE  
SISTEMA TERRITORIALE DI AREA VASTA

Tav. B2b1  
Politiche del PTCP: Mobilità  
RAPPORTO 1:150.000  
RAPPORTO 1:600.000

IL SINDACO  
Prof.ssa Sandrina Schito

RESPONSABILE DEL PROCEDIMENTO  
Arch. Marina Carozzo

### GRUPPO DI PROGETTAZIONE

#### COORDINAMENTO

Arch. Nicolangelo Barletti (Barletti Del Grosso & Associati s.r.l.)

#### PROGETTAZIONE

Barletti del Grosso & Associati s.r.l. (Società incaricata della progettazione)  
Metamor Architettili Associati (Coprogettazione e consulenze su incarico della Barletti Del Grosso & Associati s.r.l.)

#### CONSULENZE SPECIALISTICHE

Studio idrogeomorfologico: Geologi Francesco Quarta, Gianluca Sellari, Antonio Pagliara (Relatori incaricati)  
Studio ecologico-agronomico: Studio Silva s.r.l. (Società incaricata)

Adozione: Del. C.C n. .... del .....

Approvazione: Del. C.C. n. .... del .....

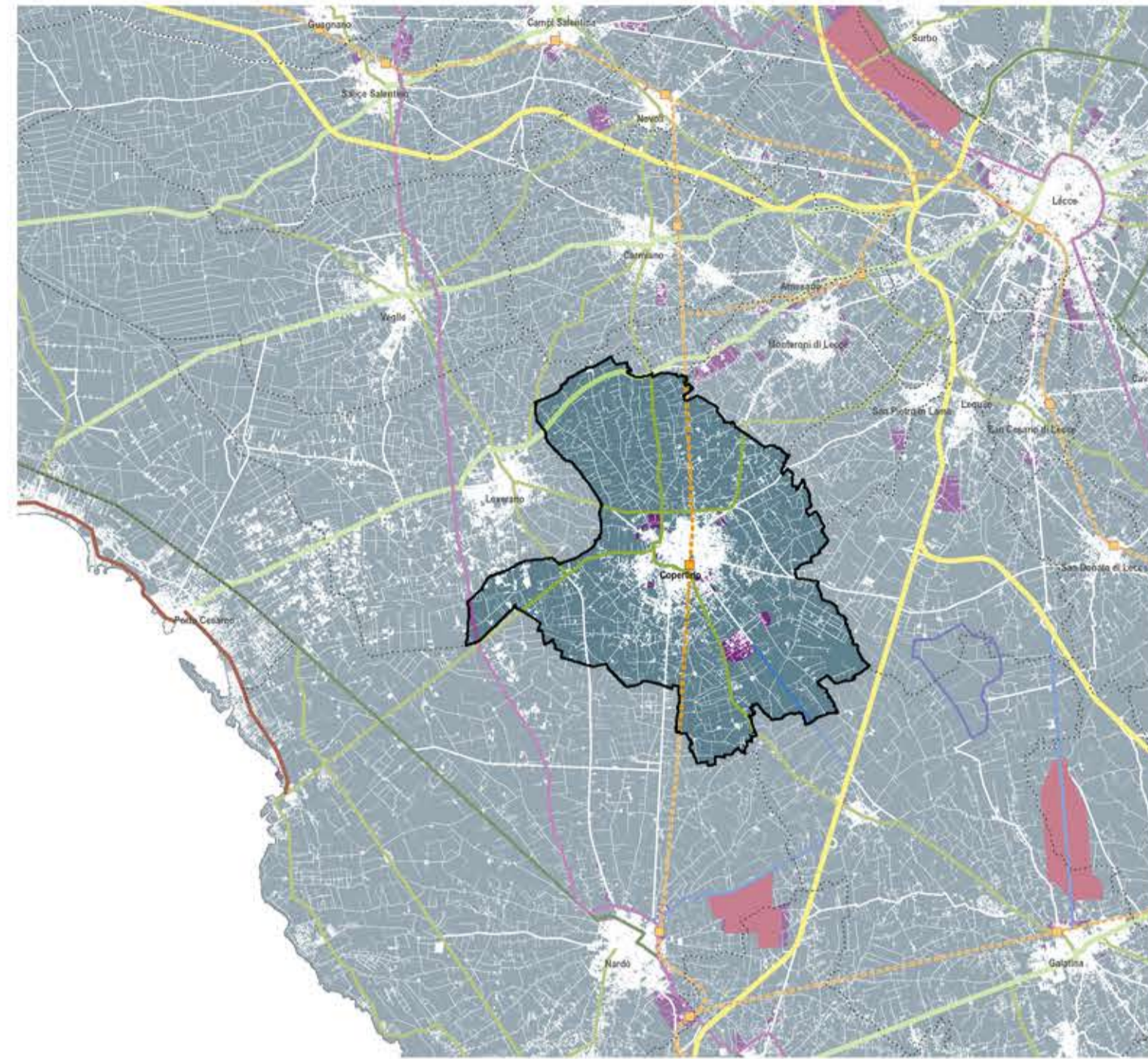
BOZZA LUGLIO 2016

M.2.1.A

UN PROGETTO DELLA MOBILITA'



Sc. 1:150.000



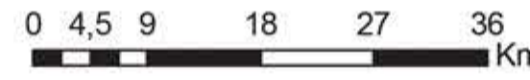
Cartografia tratta dal sito internet  
<http://www3.provincia.le.it/ptcp/ptcp/docs/documenti.htm>  
Piano Territoriale Coordinamento Provinciale - sezione "Le Politiche della Mobilità"

### Legenda

- limite comunale di Copertino
- ..... limiti comunali
- M1 tubo
- M2 pendoli industriali
- M3 itinerari narrativi: strada parco
- M4 strada dei centri
- M5.1 itinerari narrativi: attraversamenti
- M5.2 itinerari narrativi: sentieri
- M6 spazi pedonali tutelati
- altre strade di collegamento provinciale
- spugna
- ferrovia
- stazioni ferroviarie
- aeroporti
- piattaforme industriali (aree Sisi)
- piattaforme industriali pianificate servite dai pendoli (zone d)

M.5.1.4

LA CLASSIFICAZIONE DELLE STRADE SECONDO IL CODICE STRADALE



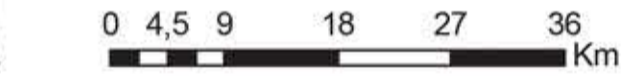
Sc. 1:600.000



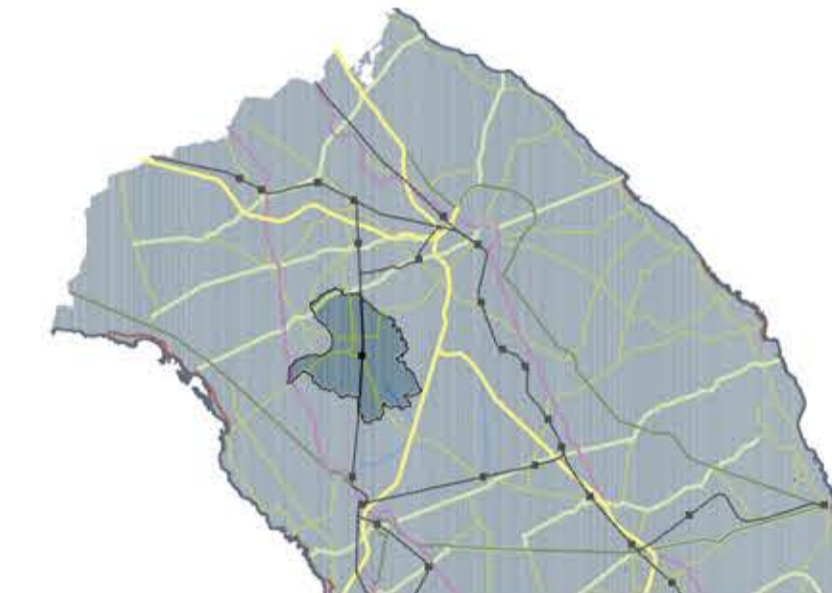
- Limite comunale di Copertino
- M1 tubo: strada extraurbana principale cat. A-B
- M2 pendoli industriali: strada extraurbana secondaria cat. C1
- M3.1 itinerari narrativi: strada parco tra Maglie e Otranto: strada extraurbana secondaria cat. C2
- M3.2 itinerari narrativi: strada parco: strada extraurbana secondaria cat. C3
- M4 strada dei centri: Strada locale in ambito extraurbano cat. F
- M5.1 itinerari narrativi: attraversamenti: strada locale in ambito extraurbano cat. F
- M5.2 itinerari narrativi: sentieri: strada locale in ambito extraurbano cat. F
- M6 spazi pedonali tutelati: isole pedonali
- altre strade di collegamento provinciale

M.5.1.1

UN PROGETTO DELLA MOBILITA'



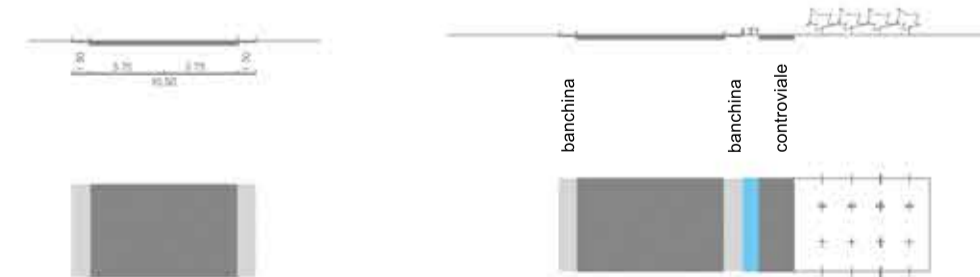
Sc. 1:600.000



- Limite comunale di Copertino
- M1 tubo
- M2 pendoli industriali
- M3 itinerari narrativi: strada parco
- M4 strada dei centri
- M5.1 itinerari narrativi: attraversamenti
- M5.2 itinerari narrativi: sentieri
- M6 spazi pedonali tutelati
- ferrovia
- stazioni ferroviarie

M2 pendoli industriali

ref. c. s. strada extraurbana secondaria cat. C1



M4 strada dei centri

ref. c. s. strada locale in ambito extraurbano cat. F

