



CITTA' DI COPERTINO PUG

PIANO URBANISTICO GENERALE

Legge Regionale 27 luglio 2001 n.20

DPP -DOCUMENTO PROGRAMMATICO PRELIMINARE

ELABORATI DEL SISTEMA DELLE CONOSCENZE
SISTEMA TERRITORIALE DI AREA VASTA

Tav. B1

Carta di inquadramento territoriale e delle risorse infrastrutturali di rango sovralocale

RAFFORTO 1:50.000

IL SINDACO
Prof.ssa Sandrina Schito

RESPONSABILE DEL PROCEDIMENTO
Arch. Marina Carrozzo

GRUPPO DI PROGETTAZIONE

COORDINAMENTO

Arch. Nicolangelo Barletti (Barletti Del Grosso & Associati s.r.l.)

PROGETTAZIONE

Barletti del Grosso & Associati s.r.l. (Società incaricata della progettazione)
Metamor Architeti Associati (Coprogettazione e consulenze su incarico della Barletti Del Grosso & Associati s.r.l.)

CONSULENZE SPECIALISTICHE

Studio idrogeomorfologico: Geologi Francesco Quarta, Gianluca Sella, Antonio Pagliara (Relatori incaricati)
Studio ecologico-agronomico: Studio Silva s.r.l. (Società incaricata)

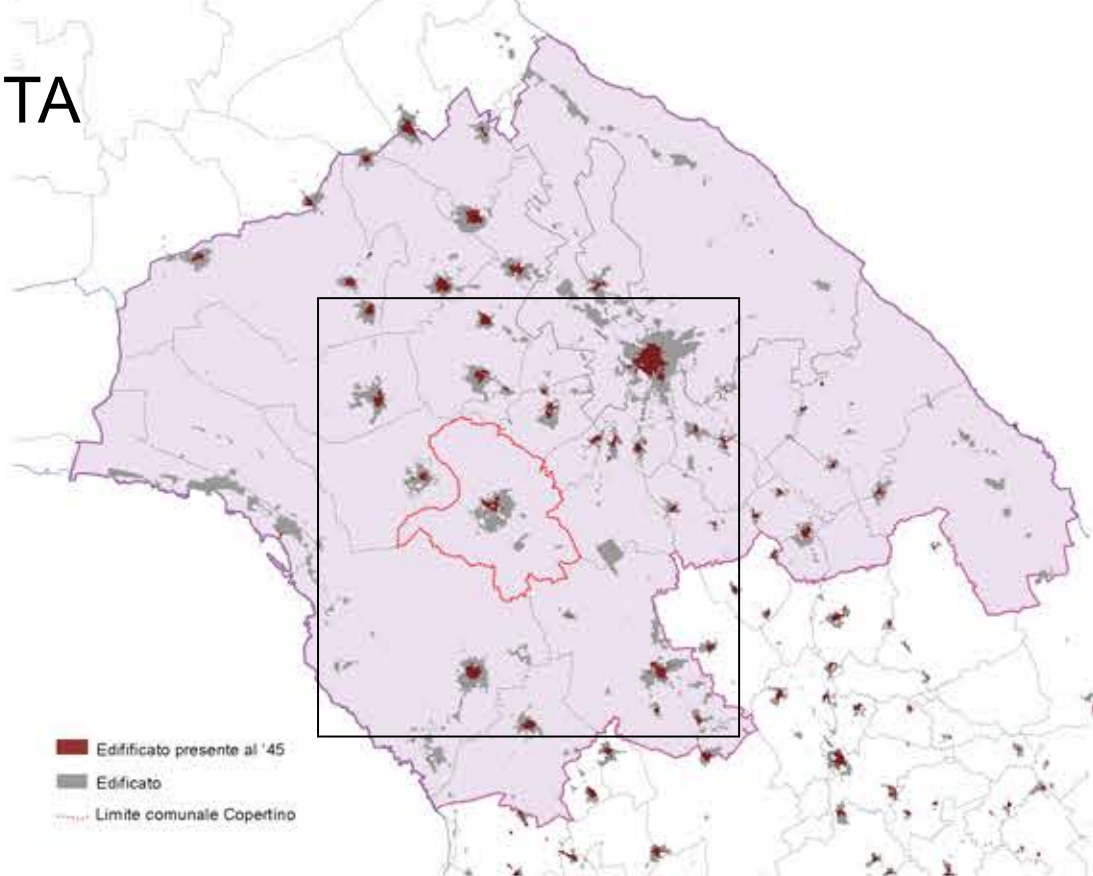
Adozione: Del. C.C. n. _____ del _____

Approvazione: Del. C.C. n. _____ del _____

BOZZA LUGLIO 2016



AREA VASTA



ATTIVITA' FUNZIONALI

- Università
- Ospedali
- INPS
- Scuole superiori
- Musei
- Principali aree produttive extraurbane
- ◆ Aree P.I.P.
- Grande distribuzione (5000-15000 m²)

ELEMENTI IDENTITARI DEL PAESAGGIO

- Aree archeologiche
- Elementi monumentali puntuali (Torri, Castelli, Campanili, ecc...)

INFRASTRUTTURE LINEARI

- Ferrovie dello Stato
- Ferrovie del Sud Est
- Viabilità principale con doppia corsia per senso di marcia
- Viabilità principale con una sola corsia per senso di marcia
- Viabilità secondaria

