



# CITTA' DI COPERTINO

# PUG

## PIANO URBANISTICO GENERALE

Legge Regionale 27 luglio 2001 n.20

### DPP -DOCUMENTO PROGRAMMATICO PRELIMINARE

#### ELABORATI DEL SISTEMA DELLE CONOSCENZE STUDIO ECOLOGICO - AGRONOMICO

Tav. B11g

Documentazione fotografica

#### IL SINDACO

Prof.ssa Sandrina Schito

#### RESPONSABILE DEL PROCEDIMENTO

Arch. Marina Carrozzo

#### GRUPPO DI PROGETTAZIONE

##### COORDINAMENTO

Arch. Nicolangelo Barletti (Barletti Del Grosso & Associati s.r.l.)

##### PROGETTAZIONE

Barletti del Grosso & Associati s.r.l. (Società incaricata della progettazione)

Metamor Architetti Associati (Coprogettazione e consulenze su incarico della Barletti Del Grosso & Associati s.r.l.)

##### CONSULENZE SPECIALISTICHE

Studio idrogeomorfologico: Geologi Francesco Quarta, Gianluca Selleri, Antonio Pagliara (Relatori incaricati)

Studio ecologico-agronomico: Studio Silva s.r.l. (Società incaricata)

Adozione: Del. C.C n. .... del .....

Approvazione: Del. C.C. n. .... del .....

BOZZA LUGLIO 2016



Foto 1. Vegetazione dei pascoli in località Mollone [Punto 44].



Foto 2. Gariga a timo arbustivo (*Tymbra capitata*) presso Mass. Mollone [Punto 46].



Foto 3. Comunità con *Hyparrhenia hirta* (vegetazione dei pascoli) presso Mass. Mollone [Punto 47].



Foto 4. Comunità con *Hyparrhenia hirta* (vegetazione dei pascoli) presso Mass. Mollone [Punto 47].

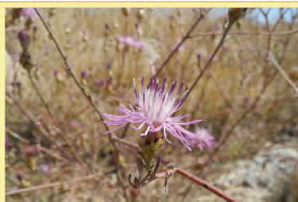


Foto 5. *Centaurea deusta*, un elemento tipico della vegetazione dei pascoli [Punto 48].



Foto 6. Vegetazione dei pascoli [Punto 48].



Foto 7. DIs scarica [Punto 49].

Foto 8. Comunità con *Stipellula capensis* (vegetazione dei pascoli) [Punto 50].

Foto 9. Incolto [Punto 51].

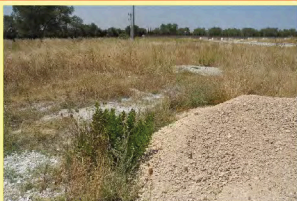


Foto 10. Incolto [Punto 52].



Foto 11. Vecchia cava di calcarenite ripiantumata con olivi [Punto 54].



Foto 12. Incolto [Punto 58].



Foto 13. Gariga con *Helichrysum italicum* [Punto 59].



Foto 14. Incolto [Punto 63].



Foto 15. Esemplari di leccio (*Quercus ilex*) presso Azienda Agricola Mass. Pappo [Punto 68].



Foto 16. Impianto con pino d'Aleppo (*Pinus halepensis*) [Punto 70].



Foto 17. Lembo di macchia mediterranea lungo un muretto a secco [Punto 71].



Foto 18. Macchia mediterranea presso Mass. la Nova [Punto 72].



Foto 19. Macchia mediterranea presso Mass. la Nova [Punto 72].

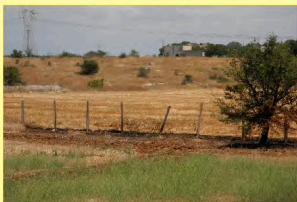


Foto 20. Comunità a *Hyparrhenia hirta* (vegetazione dei pascoli, sullo sfondo) presso Mass. Garzulo [Punto 73].

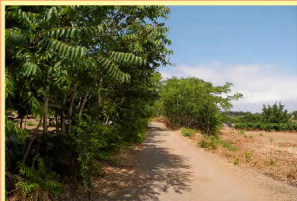


Foto 21. Esempio di ailanto (*Ailanthus altissima*, una specie alloctona) presso Cappella Madonna delle Grazie [Punto 74].

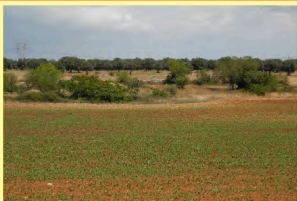


Foto 22. Lembo di incolto incluso tra un oliveto (sullo sfondo) e un seminativo (in primo piano), presso Mass. Garzulo [Punto 75].



Foto 23. Comunità a *Hyparrhenia hirta* (vegetazione dei pascoli, sullo sfondo) presso Mass. Garzulo [Punto 75].

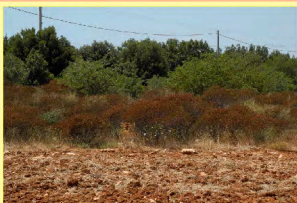


Foto 24. Gariga a cisto di Montpellier (*Cistus monspeliensis*) [Punto 77].



Foto 25. Zona dismessa della cava presso Mass. li Monaci [Punto 80].

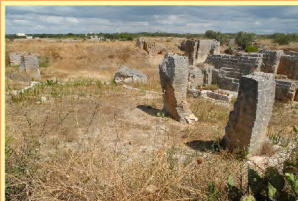
Foto 26. Cava presso Mass. li Monaci; in primo piano esemplare di robinia (*Robinia pseudoacacia*), una specie alloctona [Punto 80].

Foto 27. Cava dismessa [Punto 84].



Foto 28. Incolto [Punto 86].



Foto 29. Incolto [Punto 86].



Foto 30. Vecchia cava di calcarenite (tajata) [Punto 88].

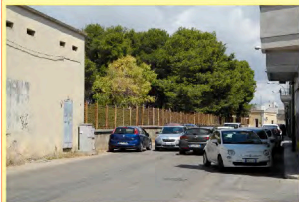


Foto 31. Impianto a pino d'Aleppo (*Pinus halepensis*) presso Cantina sociale (Copertino centro) [Punto 90].

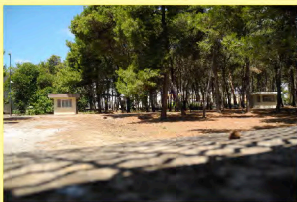


Foto 32. Impianto a pino d'Aleppo (*Pinus halepensis*) presso Cantina sociale (Copertino centro) [Punto 90].



Foto 33. Incolto in Copertino centro [Punto 91].



Foto 34. Incolto in Copertino centro [Punto 92].



Foto 35. Incolto in Copertino centro [Punto 93].



Foto 36. Incolto in Copertino centro [Punto 94].



Foto 37. Incolto in Copertino centro [Punto 95].

Foto 38. Comunità con *Stipellula capensis* (vegetazione dei pascoli) [Punto 98].Foto 39. Comunità con *Stipellula capensis* (vegetazione dei pascoli) [Punto 98].

Foto 40. Vegetazione igrofila in un corso d'acqua stagionale [Punto 99].



Foto 41. Vegetazione igrofila in un corso d'acqua stagionale [Punto 99].



Foto 42. Incolto [Punto 102].



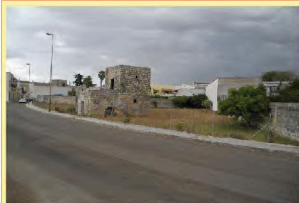


Foto 43. Incolto in Copertino centro [Punto 105].

Foto 44. Bosco con pino d'Aleppo (*Pinus halepensis*) e specie della macchia mediterranea [Punto 109].

Foto 45. Vecchia cava di calcarenite (tajata) [Punto 110].

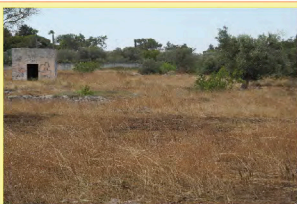
Foto 46. Gariga a santoreggia pugliese (*Satureja cuneifolia*), ricorrente nelle vecchie cave di calcarenite (tajate) [Punto 110].Foto 47. Oliveto parzialmente colonizzato da comunità con *Stipellula capensis* [Punti 112].

Foto 48. Vecchia cava di calcarenite (tajata) [Punto 115].



Foto 49. Cava dismessa [Punto 115].

Foto 50. Cava dismessa con mosaico di gariga a *Helichrysum italicum*, comunità con *Hyparrhenia hirta* e comunità ruderali [Punto 116].Foto 51. Comunità a *Hyparrhenia hirta* (vegetazione dei pascoli) su terreno degradato in area suburbana [Punto 119].Foto 52. Impianto con pino d'Aleppo (*Pinus halepensis*) [Punto 122].

Foto 53. Incolto in area suburbana [Punto 123].



Foto 54. Incolto in area suburbana [Punto 126].



Foto 55. Vegetazione dei pascoli incendiata [Punto 127].



Foto 56. Incolto in area suburbana [Punto 131].

Foto 57. *Ballota pseudodictamnus* [Punto 141].Foto 58. Comunità a *Hyparrhenia hirta* (vegetazione dei pascoli) su terreno disturbato presso Mass. dei Preti [Punto 142].

Foto 59. Incolto [Punto 145].



Foto 60. Vecchia cava di calcarenite (tajata) presso Santuario S. Maria della Grottella [Punto 148].



Foto 61. Impianto con pino d'Aleppo (*Pinus halepensis*) nel Parco della Grottella [Punto 149].



Foto 62. Lembo di impianto con pino d'Aleppo (*Pinus halepensis*) presso la ferrovia in Copertino centro [Punto 151].



Foto 63. Incolto sparsamente allestito con arredo verde in Copertino centro [Punto 151].



Foto 64. Incolto presso Ex Collegio Serafico in Copertino centro [Punto 153].



Foto 65. Incolto [Punto 154].



Foto 66. Incolto colonizzato da polloni di vite [Punto 162].



Foto 67. Incolto [Punto 168].



Foto 68. Incolto [Punto 169].



Foto 69. Incolto [Punto 170].



Foto 70. Arbusteto con prugnolo selvatico (Prunus spinosa) [Punto 2].



Foto 71. Arbusteto con prugnolo selvatico (Prunus spinosa), sullo sfondo [Punto 2].



Foto 72. Incolto umido con Phalaris bulbosa [Punto 3].

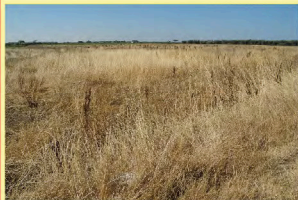


Foto 73. Incolto [Punto 7].



Foto 74. Corpo d'acqua artificiale con scarsa vegetazione igrofila [Punto 16].



Foto 75. Vivaio di specie alloctone [Punto 17].



Foto 76. Esemplare isolato di quercia di Virgilio (Quercus virgiliana) sul limite comunale nord-ovest con Leverano [Punto 18].



Foto 77. Incolto [Punto 25].



Foto 78. Incolto [Punto 27].



Foto 79. Incolto [Punto 28].



Foto 80. Carlina lanata, un elemento degli incolti [Punto 28].

Foto 81. Esemplare di leccio (*Quercus ilex*) su un margine stradale [Punto 32].Foto 82. Comunità con *Hyparrhenia hirta* (vegetazione dei pascoli) [Punto 37].