



Comune di Copertino
Area Pianificazione del Territorio e Opere Pubbliche

IL NUOVO AMPLIAMENTO DEL CIMITERO COMUNALE

L'Assessore ai Servizi Cimiteriali
Carlo Tarantino

Il Dirigente
Ing. Claudio Laricchia

Copertino, 22 Novembre 2012 – Sala Consiliare

COSA SI REALIZZA

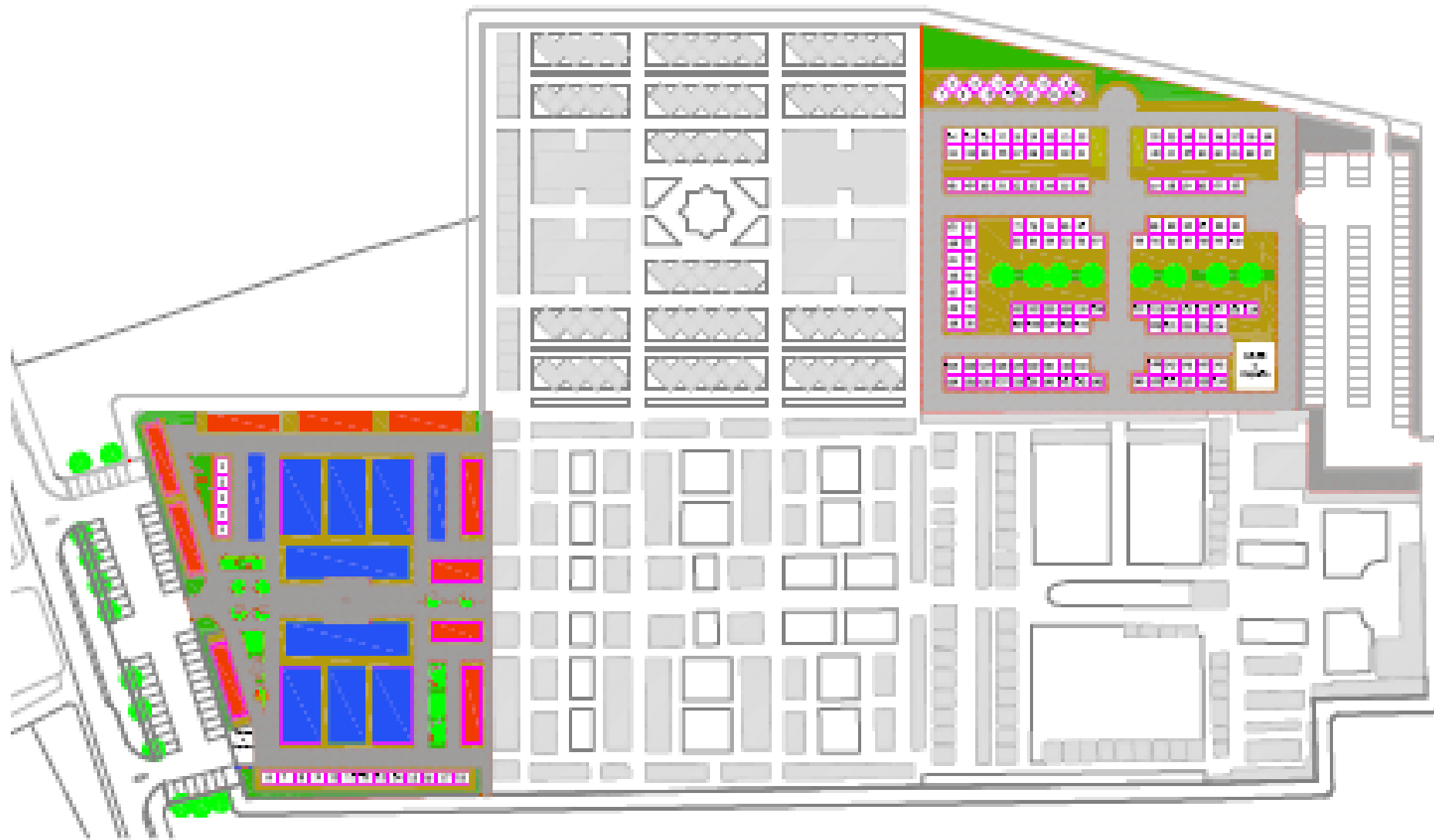
- **172** cappelle gentilizie in concessione
- **1.840** loculi dei quali:
 - 1.600 in concessione
 - 240 in uso al comune
- **2.360** ossari dei quali:
 - 1.840 in concessione
 - 528 in uso al comune

COSA SI REALIZZA

- illuminazione notturna lungo i viali e nelle aree di parcheggio
 - impianto lampade votive per i loculi e gli ossari
 - predisposizione impianto elettrico e lampade votive per le cappelle gentilizie
 - impianto idrico con fontanine ornamentali
 - predisposizione impianto irrigazione aree a verde
- ...

COSA SI REALIZZA

- impianto smaltimento acque piovane
- servizi igienici e depositi
- aree a parcheggio pavimentate con bitume
- aree interne pavimentate con autobloccanti e lastre quarzifere
- recinzione con muratura a faccia vista





1	2	3	4	5	6	
7	8	9	10	11	12	13

14	15	16	17	18	19	20	21	22
23	24	25	26	27	28	29	30	31

32	33	34	35	36	37	38	39
40	41	42	43	44	45	46	47

48	49	50	51	52	53	54	55	56
----	----	----	----	----	----	----	----	----

57	58	59	60	61	62
----	----	----	----	----	----

63	64	65	66	67	68	69	70			
71	72	73	74	75	76	77	78	79	80	81
82	83	84	85	86	87					

88	89	90	91	92	93	94
95	96	97	98	99	100	

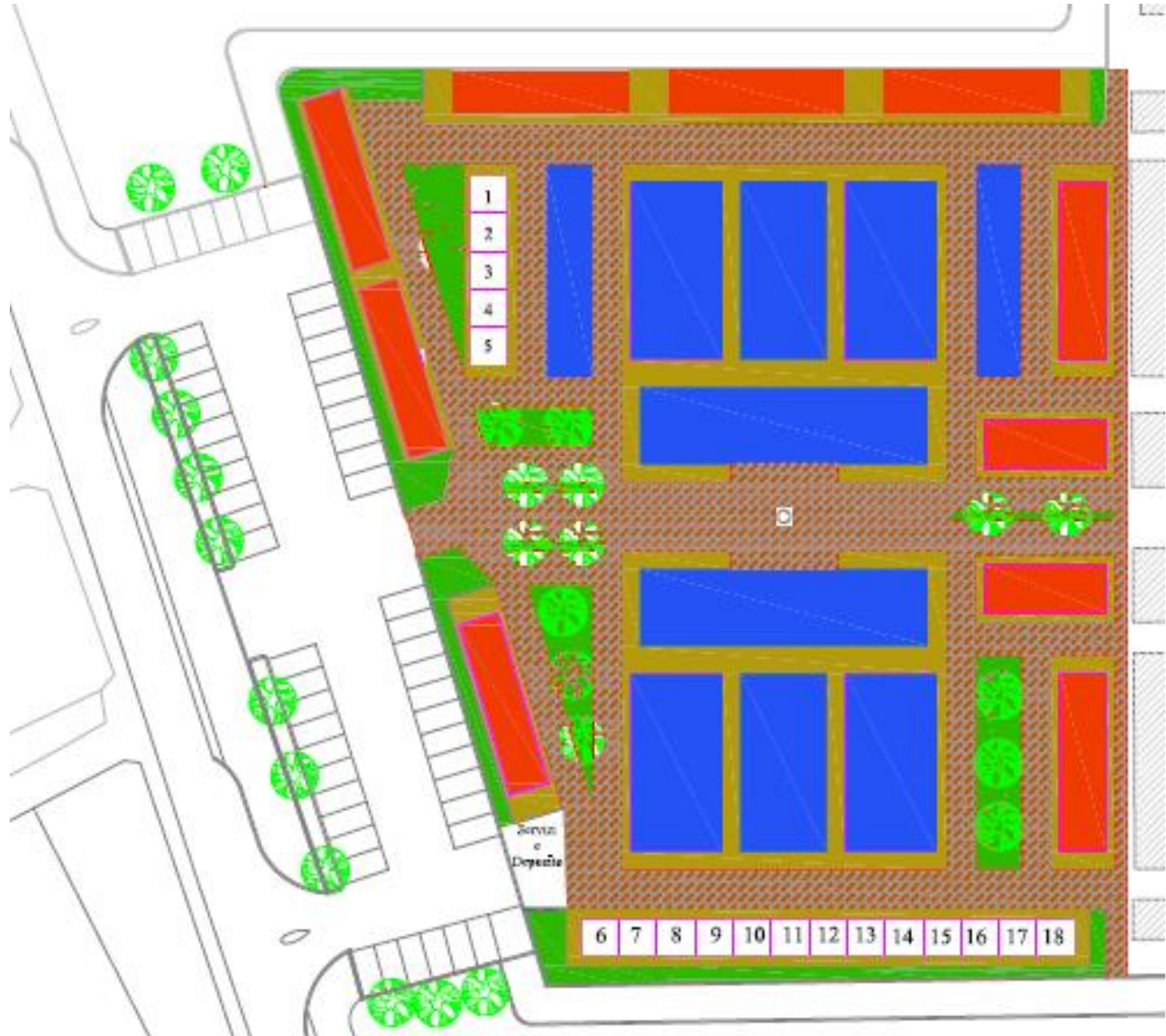
101	102	103	104	105	106
107	108	109	110	111	

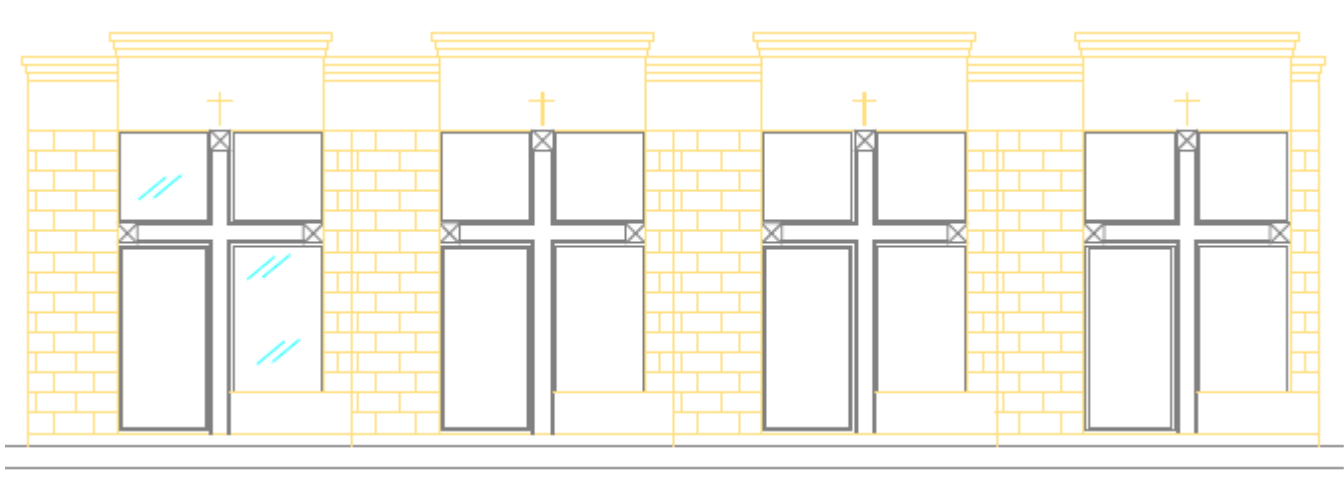
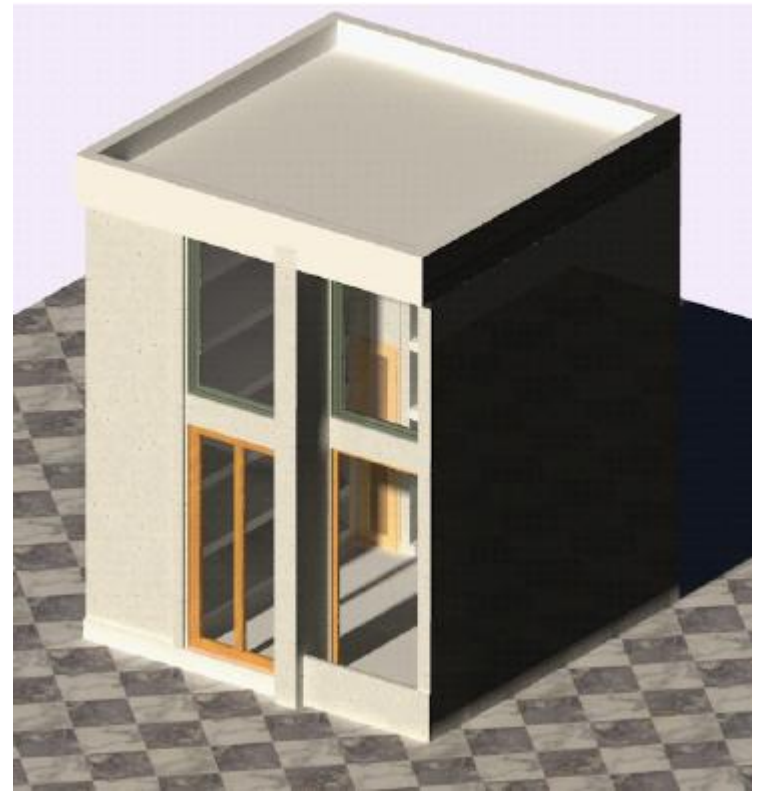
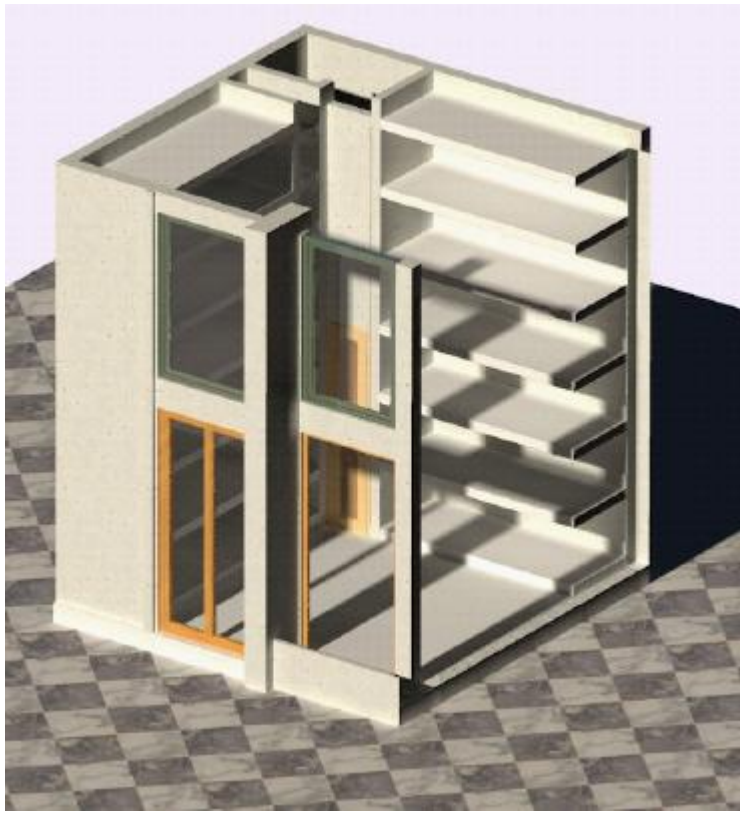
112	113	114	115	116	117	118	119
120	121	122	123	124			

125	126	127	128	129	130	131	132	133	
134	135	136	137	138	139	140	141	142	143

144	145	146	147	148	
149	150	151	152	153	154

Servizi e Depositi





QUANTO MI COSTA

CAPPELLE GENTILIZIE: € 10.000,00 IVA inclusa

Il prezzo comprende la concessione per 99 anni del terreno e LA PLATEA DI FONDAZIONE che sarà realizzata dall'amministrazione comunale.

Ogni cappella contiene 12 loculi e 8 ossari.

La realizzazione della cappella è a carico del richiedente.

QUANTO MI COSTA

LOCULI: € 1.900,00 IVA inclusa

Il prezzo comprende la concessione per 99 anni del loculo che sarà realizzato a cura e spese dall'amministrazione comunale.

QUANTO MI COSTA

OSSARI: € 800,00 IVA inclusa

Il prezzo comprende la concessione per 99 anni dell'ossario che sarà realizzato a cura e spese dall'amministrazione comunale.

COSA DEVO FARE

CAPPELLE GENTILIZIE:

A fronte di una disponibilità di 172 aree, sono già state presentate 145 richieste (80 richiedenti hanno già corrisposto un acconto). A tutti i richiedenti l'ufficio tecnico sta trasmettendo una lettera per richiedere la conferma di interesse all'acquisto. La conferma dovrà essere presentata entro il 31 Dicembre 2012. ...

COSA DEVO FARE

A seguito della ricezione delle conferme, dal giorno 7 Gennaio 2013 sarà disponibile presso gli uffici comunali e sul sito internet del comune il modulo per presentare la richiesta per la concessione delle aree ancora disponibili.

Le richieste dovranno pervenire entro il 31 Gennaio 2013.

COSA DEVO FARE

LOCULI ED OSSARI:

Con Deliberazione della Giunta Comunale n. 123/2001, fu approvato l'elenco dei richiedenti loculi e ossari in base al quale furono rilasciate le concessioni fino all'esaurimento delle disponibilità degli stessi loculi e ossari.

Non usufruirono della concessione 198 richiedenti a causa dell'esaurimento dei loculi e degli ossari disponibili.

COSA DEVO FARE

A tutti i richiedenti l'ufficio tecnico sta trasmettendo una lettera per richiedere la conferma di interesse all'acquisto.

La conferma dovrà essere presentata entro il 31 Dicembre 2012.

COSA DEVO FARE

Le nuove domande dovranno essere presentate all'ufficio tecnico del Comune utilizzando esclusivamente il modulo predisposto dal Comune che sarà disponibile presso l'ufficio tecnico e sul sito Internet del comune a partire dal 26 Novembre 2012.

La conferma dovrà essere presentata entro il 31 Dicembre 2012.

...

COSA DEVO FARE

Le richieste presentate dovranno essere relative:

- ad almeno 1 loculo ed 1 ossario
- al massimo a 2 loculi e 2 ossari

Questo per consentire ad un numero maggiore di cittadini di aderire alla proposta.

COSA DEVO FARE

Qualora le richieste dovessero essere superiori al numero di loculi o ossari disponibili l'Amministrazione si riserva la possibilità di dare in concessione anche i loculi (240) e gli ossari (528) che attualmente è previsto rimangano di proprietà comunale.

COSA DEVO FARE

N.B.: le domande presentate negli anni passati
agli uffici comunali non potranno essere
considerate e dovranno essere riproposte.

RICAPITOLANDO....

CAPPELLE GENTILIZIE

Vecchie richieste: entro il 31 Dicembre 2012

Nuove richieste:
dal 9 Gennaio 2013
entro il 31 Gennaio 2013

LOCULI E OSSARI

Vecchie richieste: entro il 31 Dicembre 2012

Nuove richieste:
dal 26 Novembre 2013
entro il 31 Gennaio 2013

L'ASSEGNAZIONE

CAPPELLE GENTILIZIE

Nella prima settimana del mese di Febbraio 2013, dopo aver raccolto le conferme da parte di coloro che hanno già effettuato la prenotazione e delle nuove prenotazioni che arriveranno, si procederà all'assegnazione che avverrà in seduta pubblica.

L'ASSEGNAZIONE

I primi a scegliere saranno coloro che hanno già presentato la richiesta di assegnazione (145) e che la confermeranno entro il 31/12/2012.

La scelta avverrà seguendo l'ordine cronologico di presentazione della domanda originaria.

L'ASSEGNAZIONE

Quindi si assegneranno le cappelle ai nuovi richiedenti.

Preliminarmente, in seduta pubblica, sarà effettuato un sorteggio per stabilire l'ordine di scelta e quindi si procederà alla scelta.

L'assegnazione proseguirà sino all'esaurimento delle aree disponibili.

L'ASSEGNAZIONE

LOCULI E OSSARI

Nella seconda settimana di Febbraio 2013, dopo aver ricevuto tutte le richieste, si procederà all'assegnazione dei loculi e degli ossari. I primi a scegliere saranno coloro che sono inseriti nell'elenco approvato con Delibera di Giunta Comunale n. 123/2001 (198) e che avranno confermato la richiesta entro il 31/12/2012.

L'ASSEGNAZIONE

La scelta, in seduta pubblica, avverrà secondo l'ordine stabilito nell'elenco suddetto.

Si procederà quindi, sempre in seduta pubblica, ad effettuare il sorteggio per definire l'ordine di scelta tra tutti coloro che hanno presentato domanda.

L'assegnazione proseguirà sino all'esaurimento dei loculi e degli ossari disponibili.

QUANDO DEVO PAGARE

CAPPELLE GENTILIZIE: € 10.000,00 (IVA inclusa)

in un'unica soluzione entro il 31 Marzo 2013

oppure

in 4 rate ciascuna di € 2.500,00 con scadenze:

31 Marzo 2013

30 Novembre 2013

28 Febbraio 2014

30 Aprile 2014

QUANDO DEVO PAGARE

LOCULI: **€ 1.900,00** (IVA inclusa)

in un'unica soluzione entro il 31 Marzo 2013

oppure

in **4** rate ciascuna di **€ 475,00** con scadenze:

31 Marzo 2013

30 Novembre 2013

28 Febbraio 2014

30 Aprile 2014

QUANDO DEVO PAGARE

OSSARI: **€ 800,00** (IVA inclusa)

in un'unica soluzione entro il 31 Marzo 2013

oppure

in **4** rate ciascuna di **€ 200,00** con scadenze:

31 Marzo 2013

30 Novembre 2013

28 Febbraio 2014

30 Aprile 2014

E INTANTO IL COMUNE

Approvazione progetto definitivo

entro il 31 Dicembre 2012



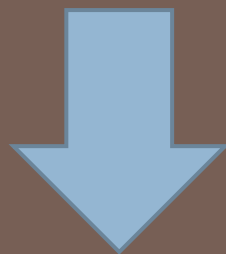
Predisposizione e indizione gara

entro il 31 Gennaio 2013

E INTANTO IL COMUNE

**Aggiudicazione dell' appalto per la
redazione del progetto esecutivo e per
l'esecuzione dei lavori**

entro il 31 Marzo 2013



Approvazione progetto esecutivo

entro il 15 Maggio 2013

E INTANTO IL COMUNE

Inizio dei lavori

entro il 15 Giugno 2013



**Fine dei lavori e inizio costruzione
cappelle gentilizie**

entro il 30 Maggio 2014