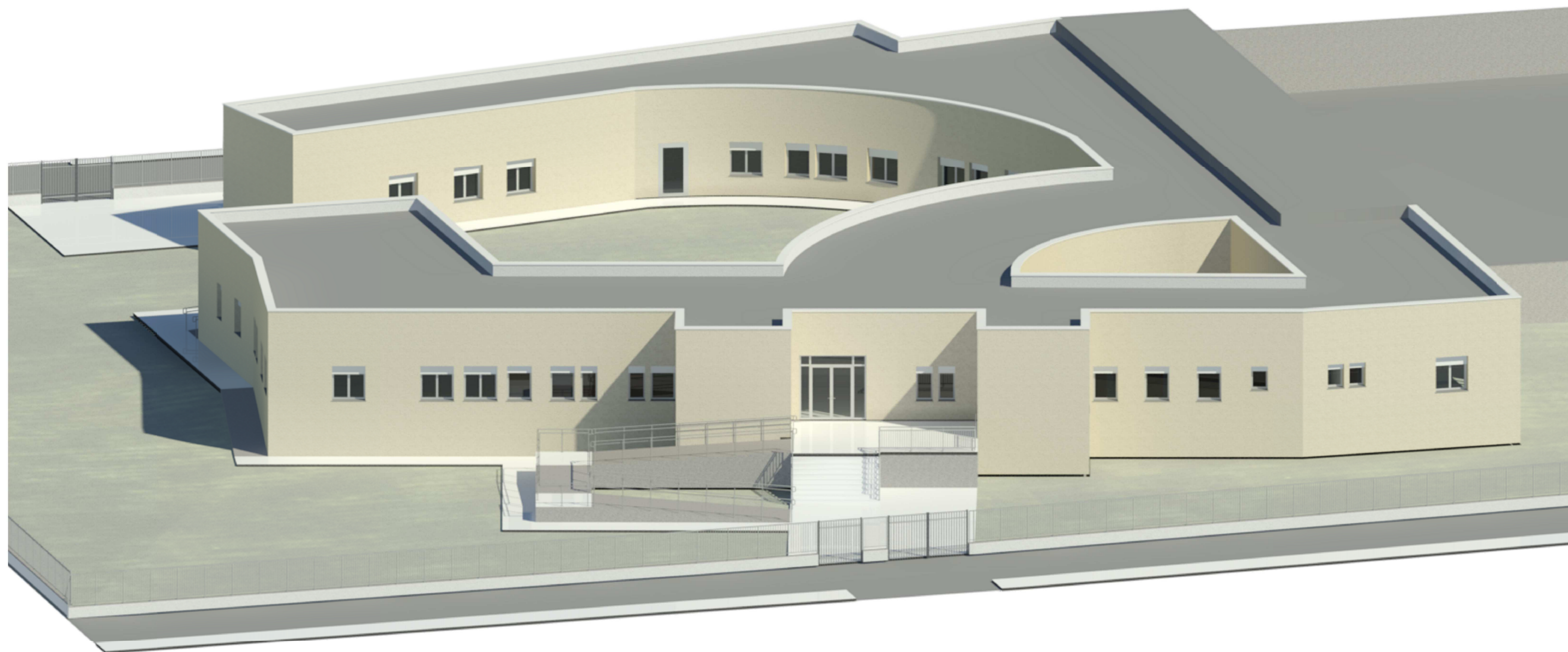


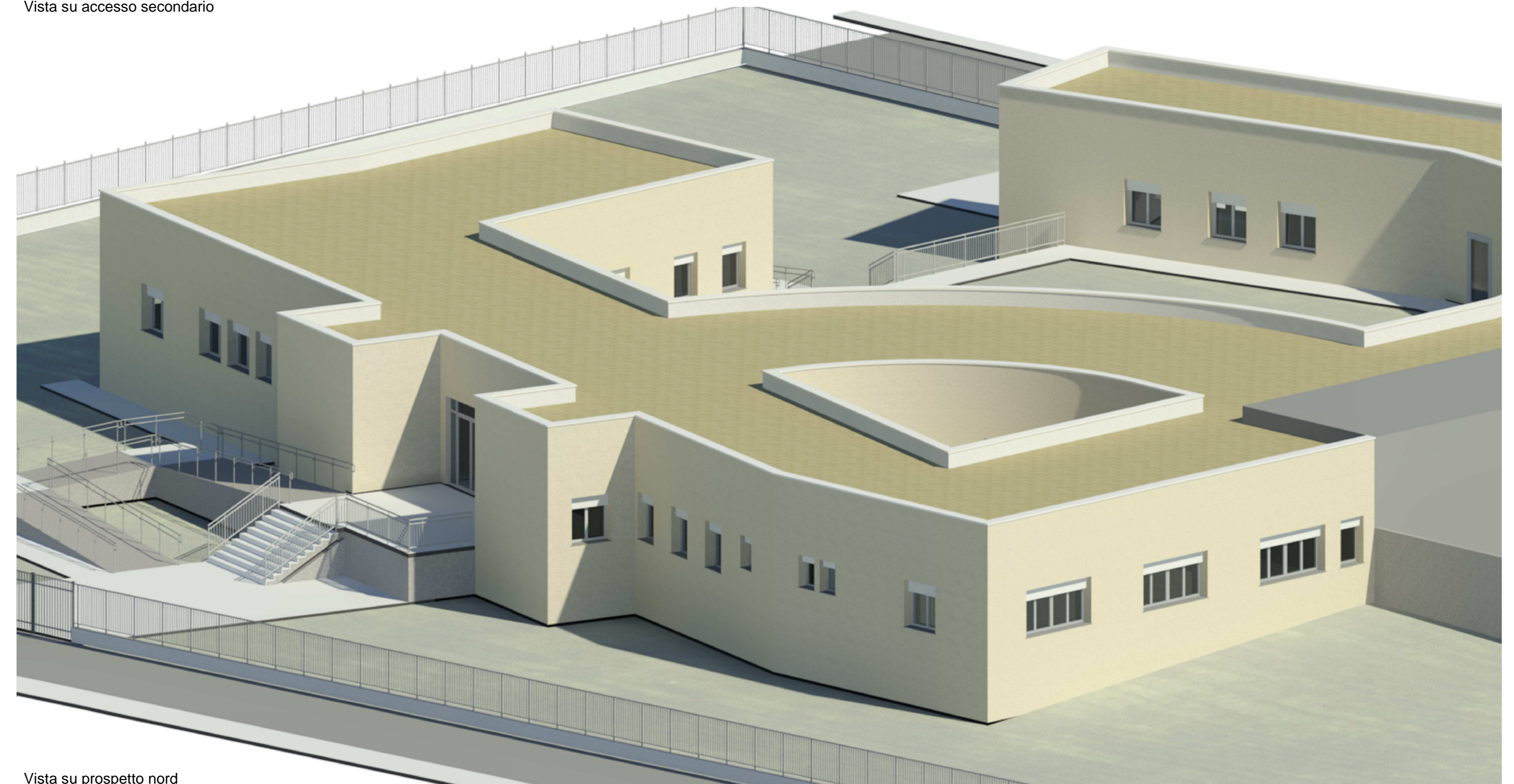
Vista su cortile interno



Vista su accesso secondario



Vista su accesso principale



Vista su prospetto nord



Vista su prospetto sud-est



REGIONE PUGLIA

COMUNE DI COPERTINO (LE)

AQP "Benessere e Salute" - FSC 2007-2013 (Del. CIPE n. 72-92/2012)
Piano di investimenti per infrastrutture sociali e sociosanitarie

Del. G.R. n. 629 del 30/03/2015

Intervento di realizzazione di un centro polifunzionale per la disabilità

PROGETTO ESECUTIVO

Ubicazione intervento: via San Francesco di Paola, località Gelsi - 73043 Copertino (LE)

PROGETTO Viste e rendering

COMM. C/C/P	DOC. A 1 3	REV. 0	SCALA -	FILE C/C/P.A/13
----------------	---------------	-----------	------------	--------------------

RTP

PMG ENGINEERING s.r.l. (capogruppo)
Ing. Paolo Mengoli
Ing. Giovanni Maruccio

Arch. Ilaria PECORARO (mandante)

REVISIONE	DATA	OGGETTO	EMISORE	VERIFICATO	APPROVATO
			PMG ENGINEERING	ING. MENGOLI	ING. MENGOLI