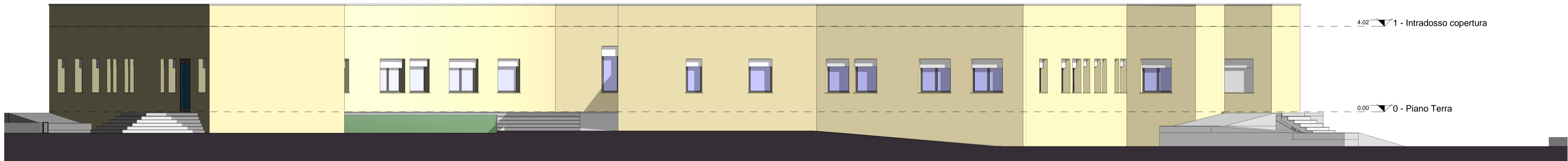
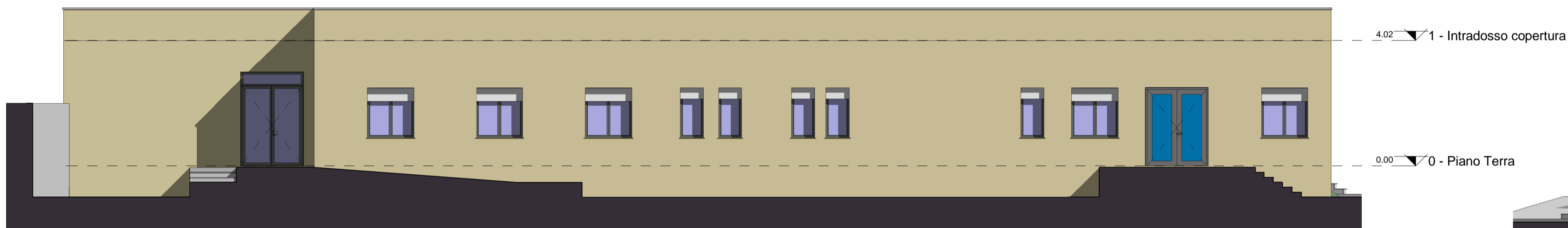


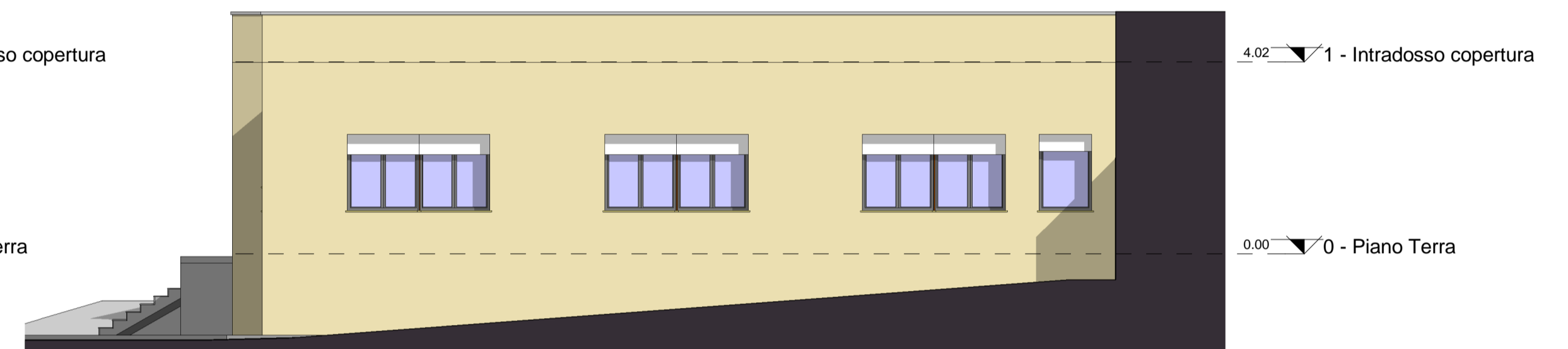
Prospetto Nord-Est
scala 1:100



Prospetto Sud - Est
scala 1:100



Prospetto Sud
scala 1:100



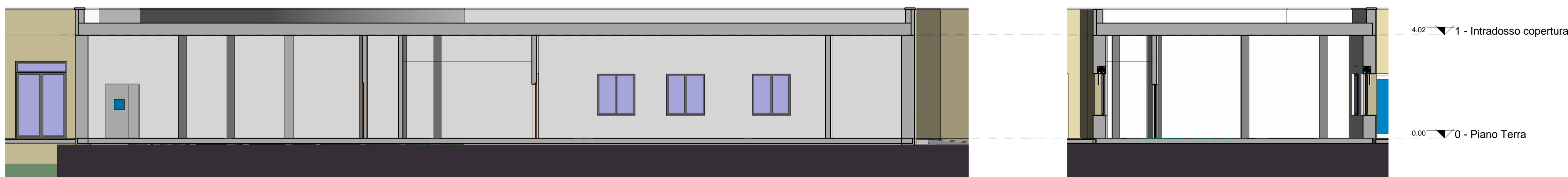
Prospetto Nord-Ovest
scala 1:100



Sezione 1-1
scala 1:100



Sezione 2-2
scala 1:100



Sezione 3-3
scala 1:100

Sezione 4-4
scala 1:100



REGIONE PUGLIA

COMUNE DI COPERTINO (LE)

AQP "Benessere e Salute" - FSC 2007-2013 (Del. CIPE n. 72-92/2012)
Piano di investimenti per infrastrutture sociali e sociosanitarie

Del. G.R. n. 629 del 30/03/2015

Intervento di realizzazione di un centro polifunzionale per la disabilità

PROGETTO ESECUTIVO

Ubicazione intervento: via San Francesco di Paola, località Gelsi - 73043 Copertino (LE)

PROGETTO Prospetti e sezioni

COMM.	DOC.	REV.	SCALA	FILE
C C P	A 0 7	0	1:100	C C P A 0 7

RTP				
PMG ENGINEERING s.r.l. (capogruppo)				
Ing. Paolo Mengoli				
Ing. Giovanni Marcuccio				
Arch. Ilaria PECORARO (mandante)				
0	28 Settembre 2017	EMMISSIONE	PMG ENGINEERING	ING. MENGOLI
REVISIONE	DATA	OGGETTO	REDATTO	VERIFICATO
				AUTORIZZATO