

COMUNE DI COPERTINO  
PROVINCIA DI LECCE

LAVORI DI MANUTENZIONE ED ADEGUAMENTO NORMATIVO  
DELL'ISTITUTO SCOLASTICO  
"San Giuseppe da Copertino"  
3° COMPRESIVO  
Via FATIMA

Interventi di Recupero e riqualificazione del patrimonio  
infrastrutturale degli edifici scolastici pugliesi. Delibera CIPE  
n. 79/2012

PROGETTO ESECUTIVO

EDILE  
MURATURE

PIANTA PIANO TERRA  
PIANTA PIANO PRIMO  
PROSPETTI  
SEZIONI

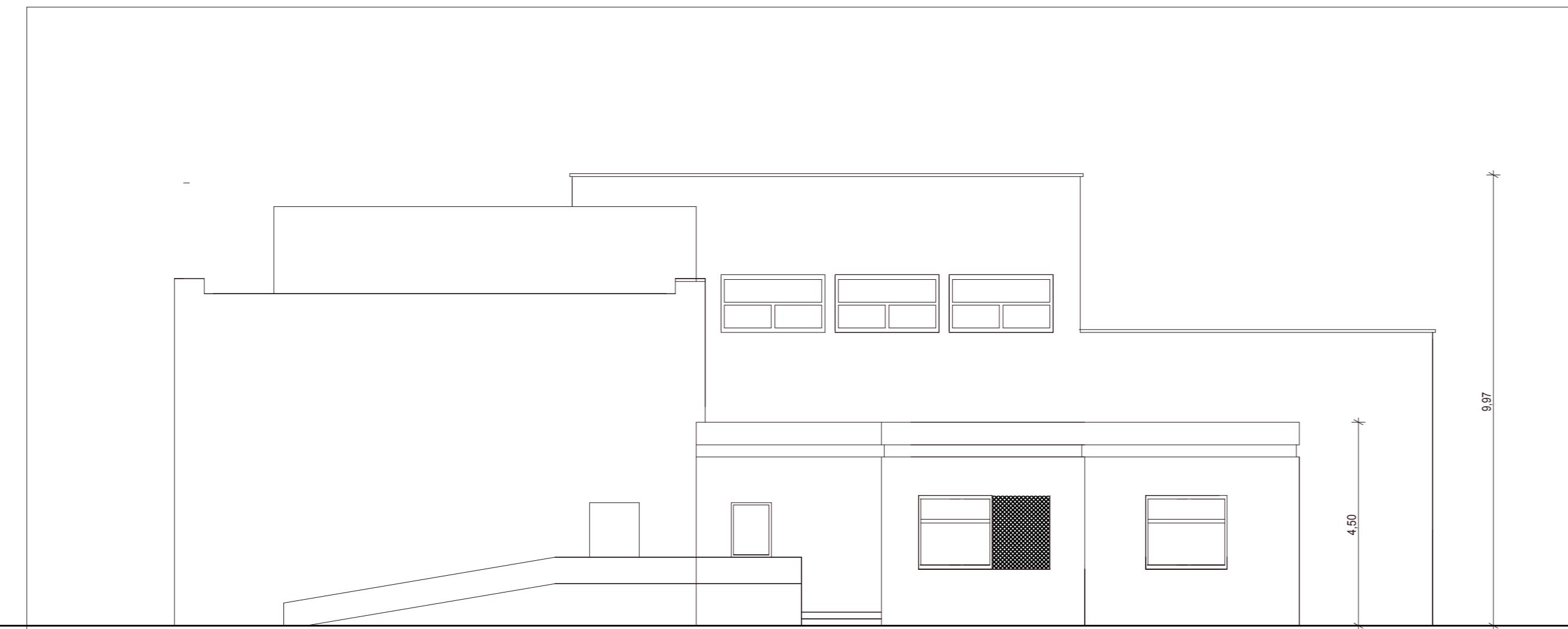
SCALA: 1/200-1/100

TAV. 4.3.3

RESPONSABILE DEL PROCEDIMENTO:  
ARCH. Barbara MIGLIETTA

PROGETTO:  
ARCH. Salvatore MARGIOTTA  
ORDINE DI LECCE n. 533

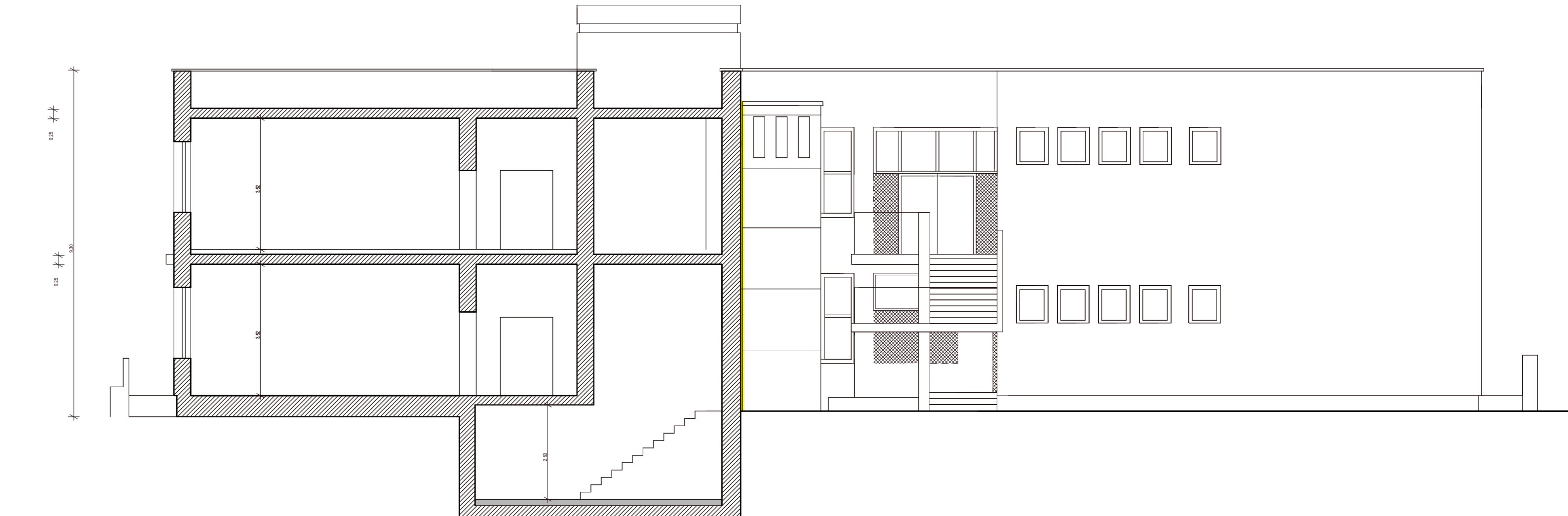
■ chiusura/risagomatura  
vani porta



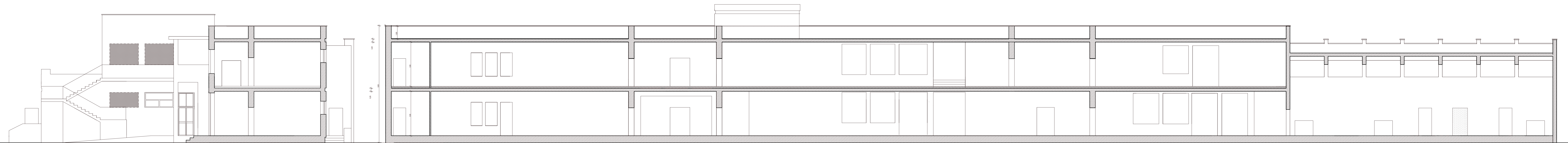
PROSPETTO NORD



SEZIONE A8/A8



SEZIONE A/3-A/3



SEZIONE A/4-A/4

SEZIONE A/2.1-A/2.1



SEZIONE A/7-A/7

SEZIONE A/1-A/1