

COMUNE DI COPERTINO
PROVINCIA DI LECCE

LAVORI DI MANUTENZIONE ED ADEGUAMENTO NORMATIVO
DELL'ISTITUTO SCOLASTICO
"San Giuseppe da Copertino"
3°COMPENSIVO
Via FATIMA

Interventi di Recupero e riqualificazione del patrimonio
infrastrutturale degli edifici scolastici pugliesi-Delibera CIPE
n°79/2012

PROGETTO ESECUTIVO

EDILE
MURATURE

PIANTA PIANO PRIMO
STRALCI AREE DI INTERVENTO

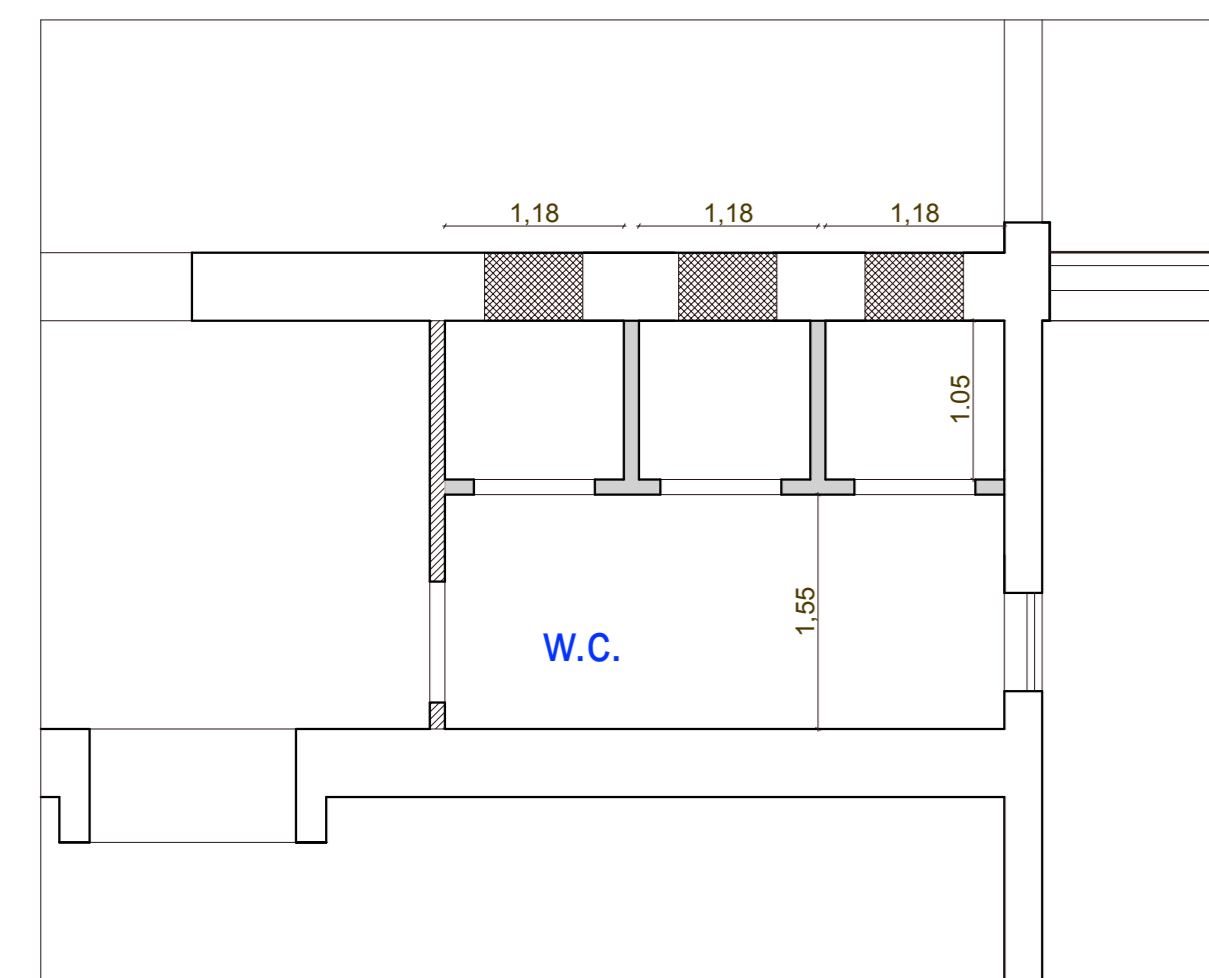
SCALA: 1/100-1/50

TAV.

4.3.2

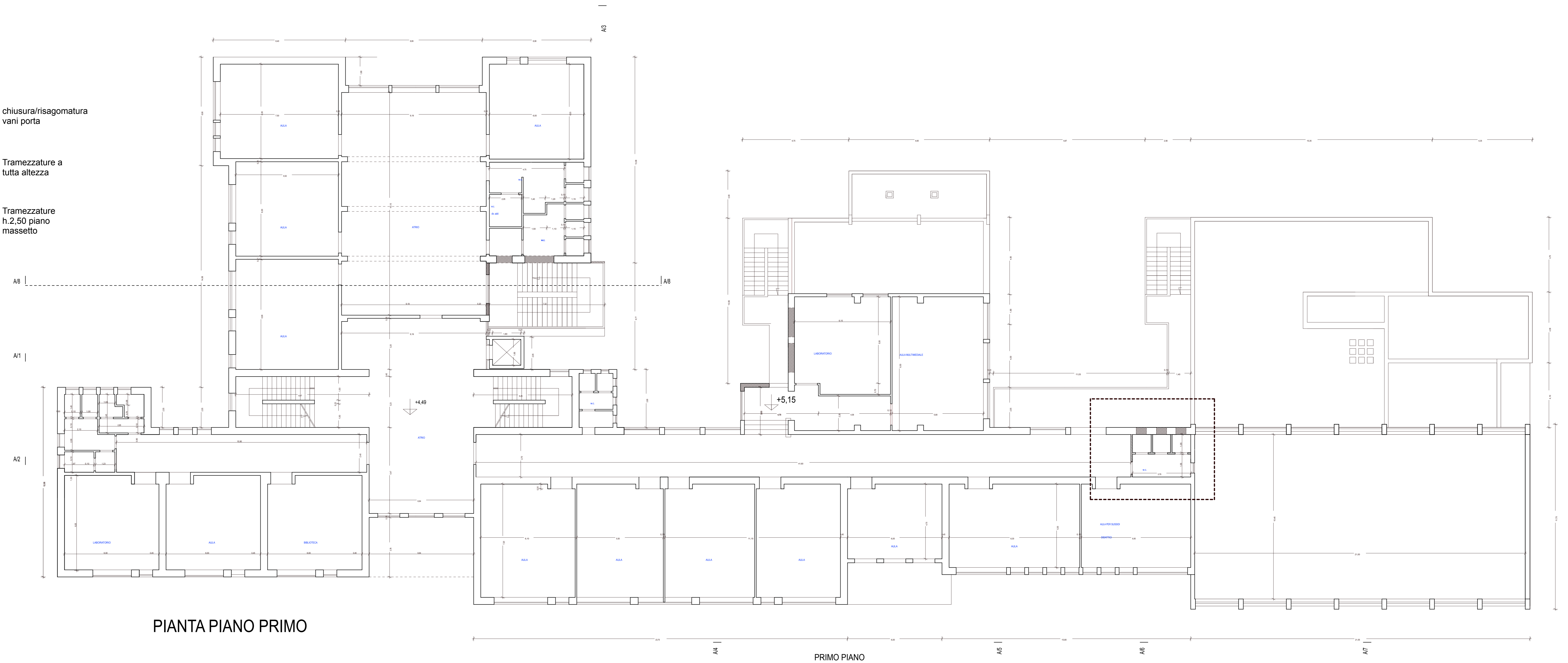
RESPONSABILE DEL PROCEDIMENTO:
ARCH. Barbara MIGLIETTA

PROGETTO:
ARCH. Salvatore MARGIOTTA
ORDINE DI LECCE n.533



STRALCIO Servizio
igienico scuola secondaria

- chiusura/risagomatura
vani porta
- Tramezzature a
tutta altezza
- Tramezzature
h.2,50 piano
massetto



PIANTA PIANO PRIMO

PRIMO PIANO